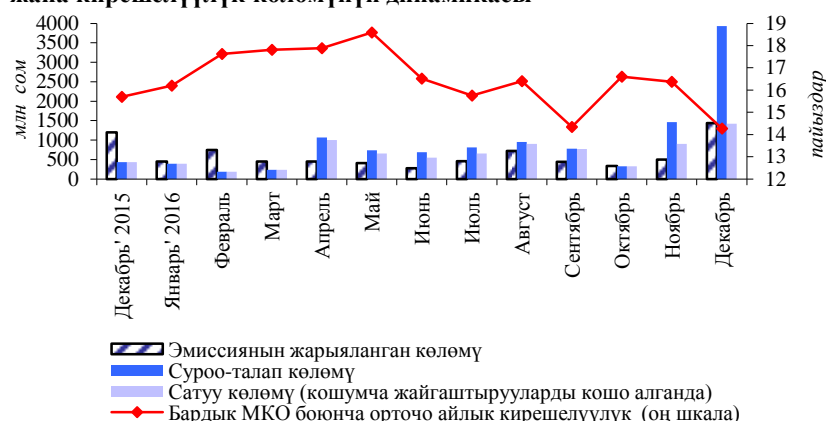


Мамлекеттик казына облигацияларынын рыногу (2016-жылдын декабрь айы)

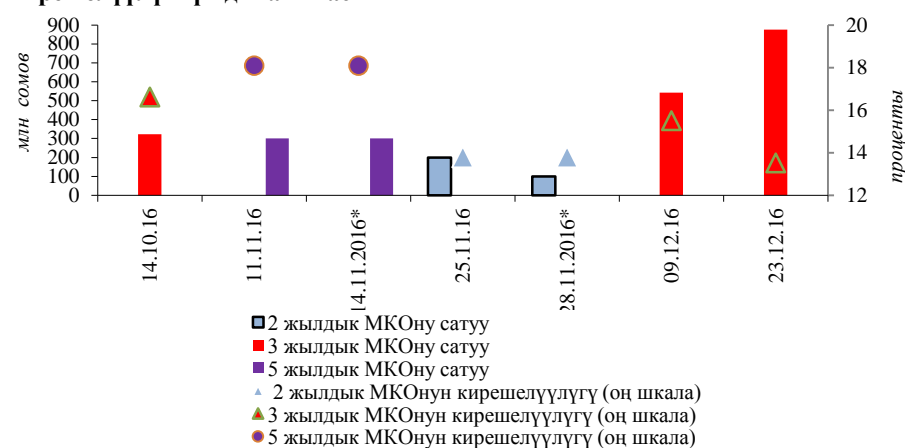
1-график. МКОго карата суроо-талаптын, сунуштун жана кирешелүүлүк көлөмүнүн динамикасы



Кароого алынып жаткан мезгил ичинде Кыргыз Республикасынын Финансы министрлигинин казына облигацияларын жайгаштыруу боюнча эки аукциону өткөрүлгөн. Аукциондордо мамлекеттик казына облигацияларынын жарыяланган көлөмү ай ичинде 2,9 эсе көбөйүү менен 1,4 млрд сомду түзгөн. Суроо-талап көлөмү ай ичинде 2,7 эсе көбөйүп, 3,9 млрд сомду түзгөн. Мында, рыноктун катышуучулары тарабынан (кошумча жайгаштырууларды эске алганда) 1,4 млрд сом суммасында (+57,5 пайыз) 3 жылдык мамлекеттик казына облигациялары гана сатылып алынган.

Байкоого алынып жаткан мезгил ичинде мамлекеттик казына облигациялары боюнча орточо айлык кирешелүүлүктүн жалпы көрсөткүчү ай ичинде 2,1 п.п. төмөндөө менен 14,3 пайызды түзгөн.

2-график. МКО боюнча суроо-талаптын, сатуунун жана кирешелүүлүктүн динамикасы



Жүгүртүүдө мамлекеттик казына облигацияларынын көлөмү жыл башынан тартып 36,5 пайызга көбөйүү менен 13,7 млрд сомду түзгөн. Мында, негизги ээлик кылуучулардын – коммерциялык банктардын үлүшү 36,4 пайызга чейин (-3,9 п.п.) төмөндөгөн болсо, ал эми институционалдык инвесторлордун салыштырма салмагы тескерисинче 63,0 пайызга чейин (+3,6 п.п.) көбөйгөн. Юридикалык жактардын-резиденттердин салыштырма салмагы 0,6 пайызды (+0,3 п.п.) түзгөн.

Айдын жыйынтыгы боюнча мамлекеттик казына облигацияларынын баштапкы рыногунун концентрациялануу индекси 0,37 түзгөн, бул концентрациялануунун жогорку

деңгээлин көрсөтүп, рынокто бирдей үлүшкө ээ үч инвестордун катышкандыгына дал келет.

1-таблица. Номиналдык нарк боюнча МКОго ээлик кылуучулардын түзүмү

миң сом

Датасы	Бардыгы болуп	анын ичинде									
		Комм. банктар		Институт. Инвесторлор		Резидент юридик. жактар		Резидент эмес юридик. жактар		Резидент жеке жактар	
		Сумма	Салыш. салмак	Сумма	Салыш. салмак	Сумма	Салыш. салмак	Сумма	Салыш. салмак	Сумма	Салыш. салмак
01.01.2016	10 037 261,3	4 042 364,2	40,3	5 966 481,1	59,4	28 366,0	0,3	0,0	0,0	50,0	0,0
01.02.2016	9 909 750,6	3 870 305,9	39,1	6 011 028,7	60,7	28 366,0	0,3	0,0	0,0	50,0	0,0
01.03.2016	9 906 961,3	3 884 638,0	39,2	5 985 307,3	60,4	36 966,0	0,4	0,0	0,0	50,0	0,0
01.04.2016	9 625 061,3	4 067 738,0	42,3	5 520 307,3	57,4	36 966,0	0,4	0,0	0,0	50,0	0,0
01.05.2016	10 341 061,3	4 641 300,3	44,9	5 662 745,0	54,8	36 966,0	0,4	0,0	0,0	50,0	0,0
01.06.2016	10 412 061,3	4 544 485,4	43,6	5 826 559,9	56,0	40 966,0	0,4	0,0	0,0	50,0	0,0
01.07.2016	10 558 061,3	4 590 605,3	43,5	5 926 440,0	56,1	40 966,0	0,4	0,0	0,0	50,0	0,0
01.08.2016	11 003 061,3	4 558 692,2	41,4	6 404 353,1	58,2	39 966,0	0,4	0,0	0,0	50,0	0,0
01.09.2016	11 288 061,3	4 360 364,9	38,6	6 884 533,4	61,0	43 113,0	0,4	0,0	0,0	50,0	0,0
01.10.2016	11 563 561,3	4 422 089,3	38,2	7 095 809,0	61,4	45 613,0	0,4	0,0	0,0	50,0	0,0
01.11.2016	11 646 061,3	4 537 941,4	39,0	7 062 456,9	60,6	45 613,0	0,4	0,0	0,0	50,0	0,0
01.12.2016	12 417 661,3	4 747 209,6	38,2	7 584 588,7	61,1	85 813,0	0,7	0,0	0,0	50,0	0,0
01.01.2017	13 698 111,3	4 983 163,1	36,4	8 629 085,2	63,0	85 813,0	0,6	0,0	0,0	50,0	0,0