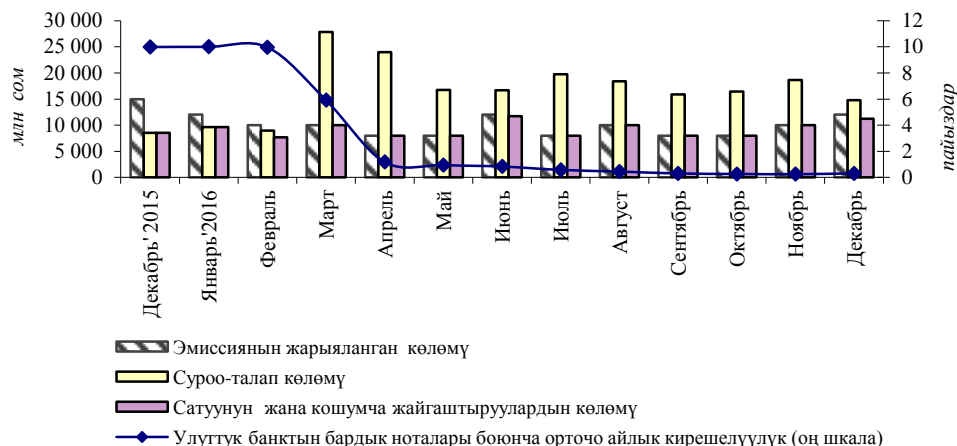


Улуттук банктын ноталары (2016-жылдын декабрь айы)

1-график. Улуттук банктын ноталарына суроо-талап жана аларды жайгаштыруу



Кароого алынып жаткан мезгил ичинде Кыргыз Республикасынын Улуттук банкы тарабынан төрт аукцион өткөрүлгөн, анда жарыяланган эмиссиянын жалпы көлөмү 20,0 пайызга көбөйүү менен 12,0 млрд сомду түзгөн.

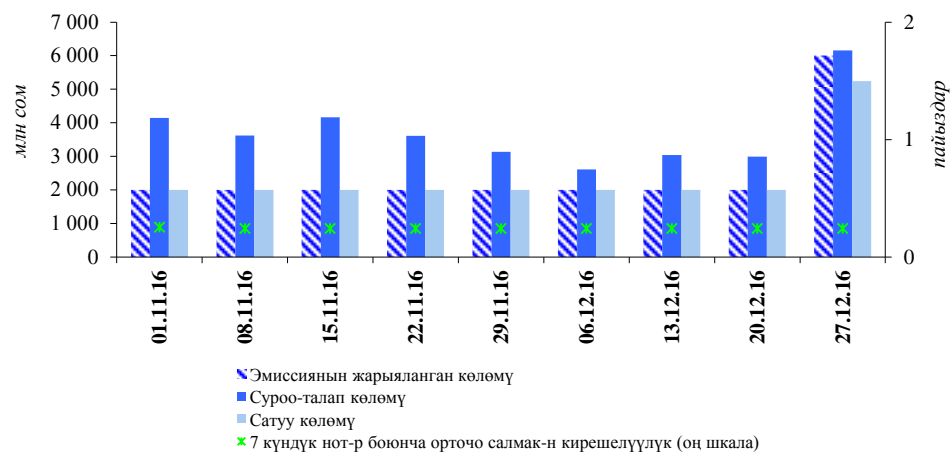
Өткөрүлгөн аукциондордун суроо-талабынын орточо аукциондук көлөмү¹ ай ичинде 0,9 пайызга төмөндөө менен 3,7 млрд сомду түзгөн. Улуттук банк тарабынан жүргүзүлгөн акча-кредит саясатына ылайык, кароого алынып жаткан мезгил ичинде сатуу көлөмү 7 күндүк жана 14 күндүк ноталар менен гана сунушталган, ноталарды сатуунун жалпы суммасы 11,2 млрд сомду (+12,4 пайызды) түзгөн.

Кароого алынып жаткан мезгилдин акырына карата жүгүртүүдөгү ноталар көлөмү 5,2 млрд сомду түзгөн, ал жыл башынан тартып 2,5 эсе көбөйгөн. Улуттук банктын ноталарына негизги ээлик кылуучулардан болуп 98,1 пайыз (+0,4 п.п.) үлүшү менен коммерциялык банктар жана 1,9 пайыз үлүшү менен институционалдык инвесторлор саналган.

Кароого алынып жаткан мезгил ичинде сатуунун орточо аукциондук көлөмү 2,8 млрд сомду (+40,6 пайызды) түзгөн.

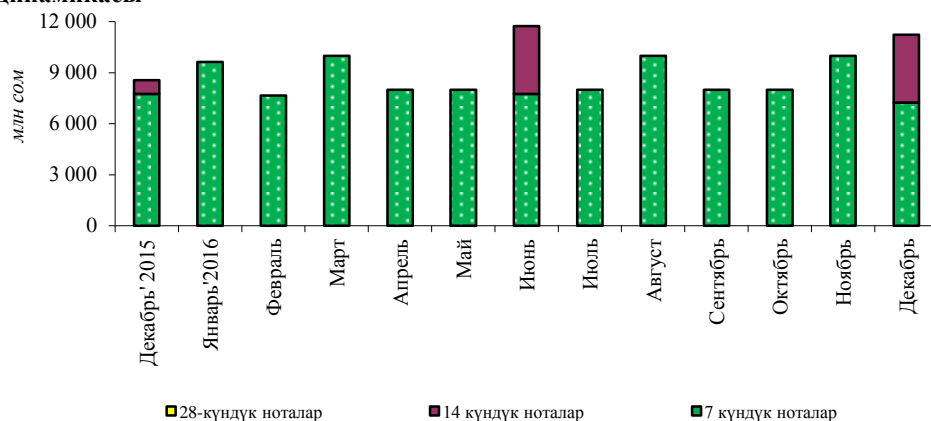
Ошентип, кароого алынып жаткан мезгил ичинде Улуттук банктын ноталарынын орточо алынган кирешелүүлүгү 0,3 пайызды (+0,1 п.п.) түзгөн.

2-график. Улуттук банктын ноталары боюнча суроо-талаптын, сатуунун жана кирешелүүктүн динамикасы



¹ Ай ичинде аукциондордун саны туруктуу болбогондуктан, бул көрсөткүч ай ичиндеги суроо-талаптын/сунуштун жалпы көлөмүнүн ордуна колдонулат.

3-график. Улуттук банктын ноталары боюнча сатуунун динамикасы



1-таблица. Номиналдык нарк Улуттук банктын ноталарына ээлик кылуучулардын түзүмү

млн сом

Датасы	Бардыгы болуп	Анын ичинде							
		Ком. банктар		Юридикалык жактар - резиденттер		Жеке адамдар - резиденттер		Институцион. инвесторлор	
		Сумма	Салыш. салмак	Сумма	Салыш. салмак	Сумма	Салыш. салмак	Сумма	Салыш. салмак
01.01.2016	2 131,5	2 081,0	97,6%	50,5	2,4%	0,0	0,0%	0,0	0,0%
01.02.2016	2 336,0	2 278,0	97,5%	58,0	2,5%	0,0	0,0%	0,0	0,0%
01.03.2016	2 000,0	2 000,0	100,0%	0,0	0,0%	0,0	0,0%	0,0	0,0%
01.04.2016	2 000,0	2 000,0	100,0%	0,0	0,0%	0,0	0,0%	0,0	0,0%
01.05.2016	2 000,0	1 999,9	100,0%	0,0	0,0%	0,0	0,0%	0,0	0,0%
01.06.2016	2 000,0	1 976,4	98,8%	23,6	1,2%	0,0	0,0%	0,0	0,0%
01.07.2016	5 986,0	5 979,0	99,9%	7,0	0,1%	0,0	0,0%	0,0	0,0%
01.08.2016	2 000,0	2 000,0	100,0%	0,0	0,0%	0,0	0,0%	0,0	0,0%
01.09.2016	2 000,0	2 000,0	100,0%	0,0	0,0%	0,0	0,0%	0,0	0,0%
01.10.2016	2 000,0	2 000,0	100,0%	0,0	0,0%	0,0	0,0%	0,0	0,0%
01.11.2016	2 000,0	1 976,6	98,8%	23,4	1,2%	0,0	0,0%	0,0	0,0%
01.12.2016	2 000,0	1 986,2	99,3%	13,8	0,7%	0,0	0,0%	0,0	0,0%
01.01.2017	5 244,0	5 142,4	98,1%	0,0	0,0%	0,0	0,0%	101,6	1,9%