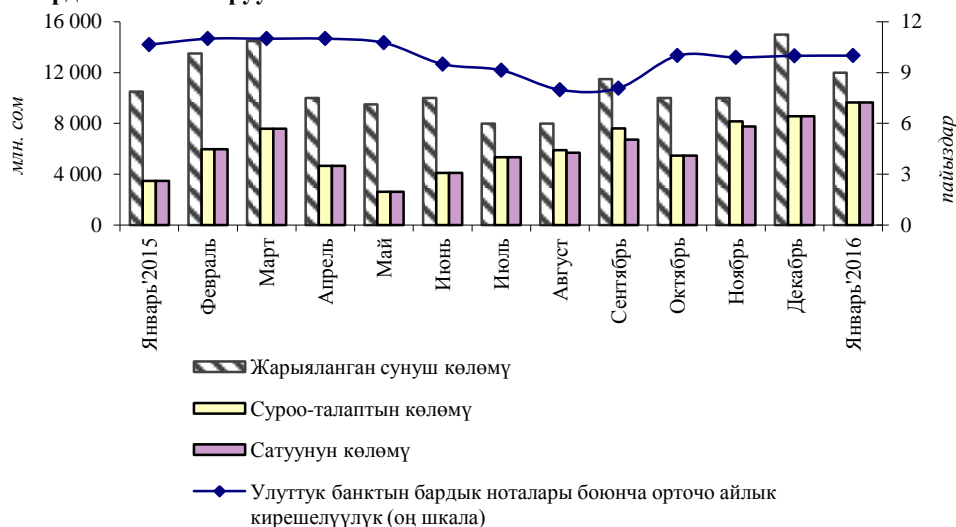


## Улуттук банктын ноталары (2016-жылдын январь айы)

**1-график. Улуттук банктын ноталарына суроо-талап жана аларды жайгаштыруу**



Кыргыз Республикасынын Улуттук банкы тарабынан төрт аукцион өткөрүлгөн, анда жарыяланган эмиссиянын жалпы көлөмү өткөн айдын тиешелүү көрсөткүчүнө салыштырмалуу 20,0 пайызга төмөндөө менен 12,0 млрд сомду түзгөн.

Өткөрүлгөн аукциондордогу суроо-талаптын орто аукциондук көлөмү<sup>1</sup> 40,8 пайызга жогорулап, 2,4 млрд сомду түзгөн. Улуттук банк тарабынан жүргүзүлгөн акча-кредит саясатына ылайык, кароого алынып жаткан мезгил ичинде сатуу көлөмү, 7 күндүк ноталар менен гана берилген. Сатуунун жалпы суммасы 9,6 млрд сомду (+12,7 пайызды) түзгөн.

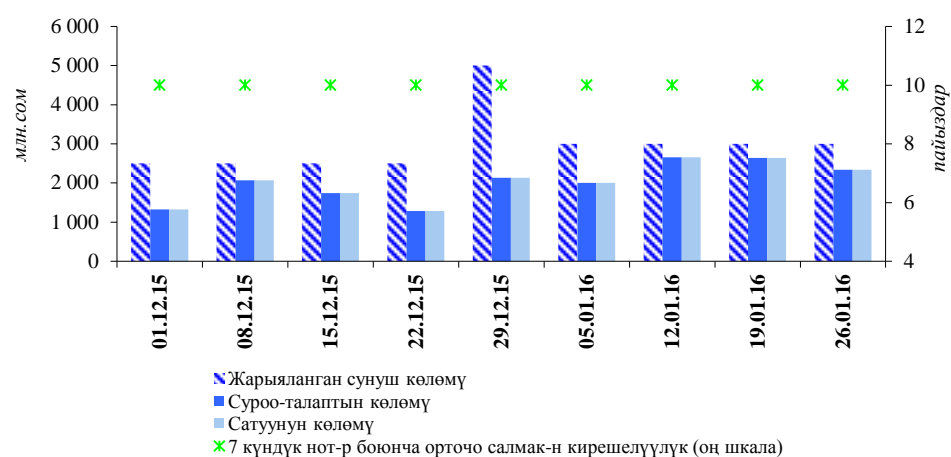
Кароого алынып жаткан мезгилдин акырына карата жүгүртүүдөгү ноталар көлөмү жыл башынан тартып 9,6 пайызга жогорулоо менен 2,3 млрд сомду түзгөн. Улуттук банктын ноталарына негизги ээлик кылуучулардан болуп, 97,5 пайыз (-0,1 п.п.) үлүшү менен коммерциялык банктар саналган. Юридикалык жактардын-резидент эместердин салыштырма салмагы 2,5 пайызды (+0,1 п.п.) түзгөн.

Ошентип, кароого алынып жаткан мезгил ичинде сатуунун орто аукциондук көлөмү өткөн айдын көрсөткүчүнө салыштырганда 40,8 пайызга көбөйүү менен 2,4 млрд сомду түзгөн.

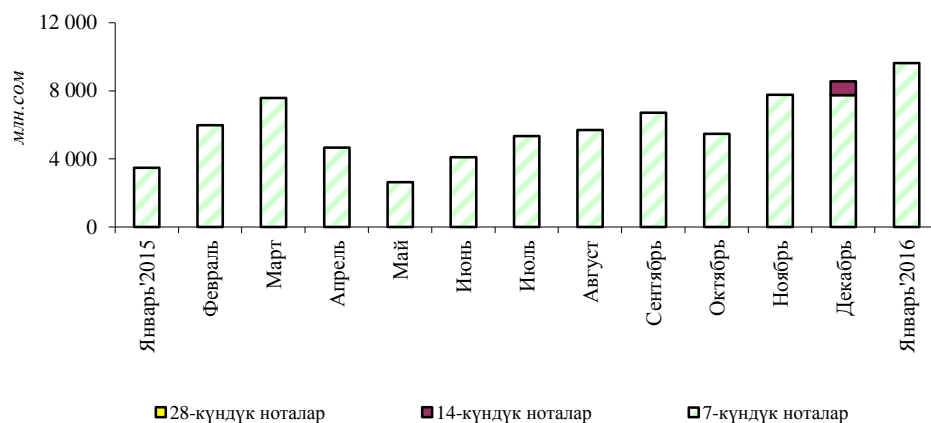
Ошол эле мезгилде Улуттук банктын ноталарынын орточо алынган кирешелүүлүгү 10,0 пайызды (+0,01 пайыздык пункту) түзгөн.

<sup>1</sup> Ай ичинде аукциондордун саны туруктуу болбогондуктан, бул көрсөткүч ай ичиндеги суроо-талаптын/сунуштун жалпы көлөмүнүн ордуна колдонулат.

**2-график. Улуттук банктын ноталары боюнча суроо-талаптын, сатуунун жана кирешелүүктүн динамикасы**



**3-график. Улуттук банктын ноталары боюнча сунуунун динамикасы**



**1-таблица. Улуттук банктын ноталарынын аларга ээлик кылуучулар боюнча түзүмү**

млн.сом

Датасы	Бардыгы болуп	Анын ичинде							
		Комм. банктар		Резидент юридик. жактар		Резидент жеке адамдар		Институт. инвестор	
		Сумма	Салыш. салмак	Сумма	Салыш. салмак	Сумма	Салыш. салмак	Сумма	Салыш. салмак
01.02.2015	1 125,0	1 081,0	96,1%	0,0	0,0%	0,0	0,0%	44,0	3,9%
01.03.2015	1 472,0	1 368,0	92,9%	104,0	7,1%	0,0	0,0%	0,0	0,0%
01.04.2015	1 576,5	1 136,5	72,1%	440,0	27,9%	0,0	0,0%	0,0	0,0%
01.05.2015	811,5	737,0	90,8%	74,5	9,2%	0,0	0,0%	0,0	0,0%
01.06.2015	427,8	258,0	60,3%	152,0	35,5%	0,0	0,0%	17,8	4,2%
01.07.2015	777,5	695,5	89,5%	64,0	8,2%	0,0	0,0%	18,0	2,3%
01.08.2015	1 292,9	1 239,0	95,8%	53,3	4,1%	540,0	0,0%	0,0	0,0%
01.09.2015	558,0	518,0	92,8%	0,0	0,00%	0,0	0,0%	0,0	0,0%
01.10.2015	784,0	711,0	90,7%	73,0	9,3%	0,0	0,0%	0,0	0,0%
01.11.2015	2 017,2	1 919,0	95,1%	98,2	4,9%	0,0	0,0%	0,0	0,0%
01.12.2015	931,0	927,0	99,6%	4,0	0,4%	0,0	0,0%	0,0	0,0%
01.01.2016	2 131,5	2 081,0	97,6%	50,5	2,4%	0,0	0,0%	0,0	0,0%
01.02.2016	2 336,0	2 278,0	97,5%	58,0	2,5%	0,0	0,0%	0,0	0,0%