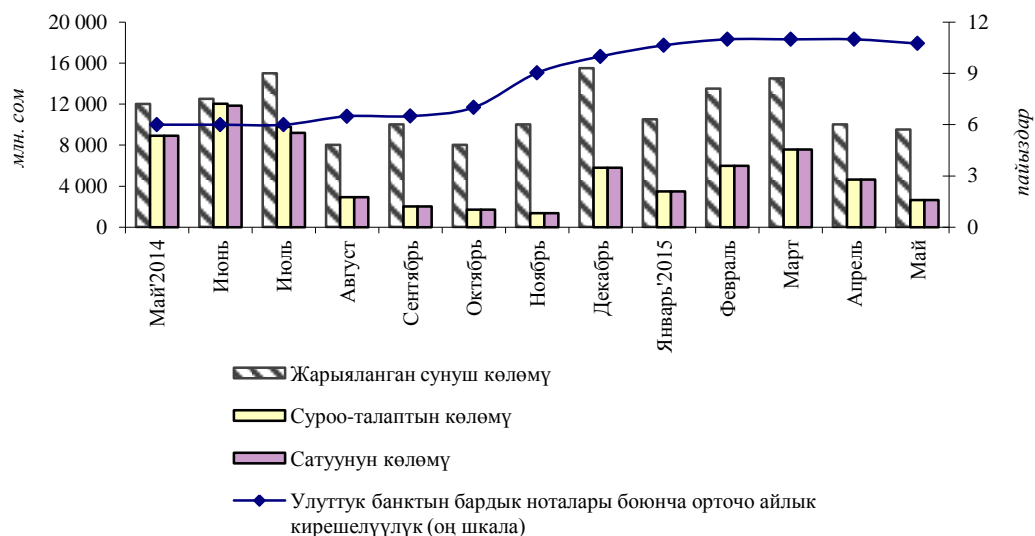


Улуттук банктын ноталары (2015-жылдын май айы)

1-график. Улуттук банктын ноталарына суроо-талап жана аларды жайгаштыруу



Кыргыз Республикасынын Улуттук банкы тарабынан төрт аукцион өткөрүлгөн, анда сунуштун жалпы көлөмү өткөн мезгилдин тиешелүү көрсөткүчүнө салыштырганда 5,0 пайызга төмөндөө менен 9,5 млрд сомду түзгөн.

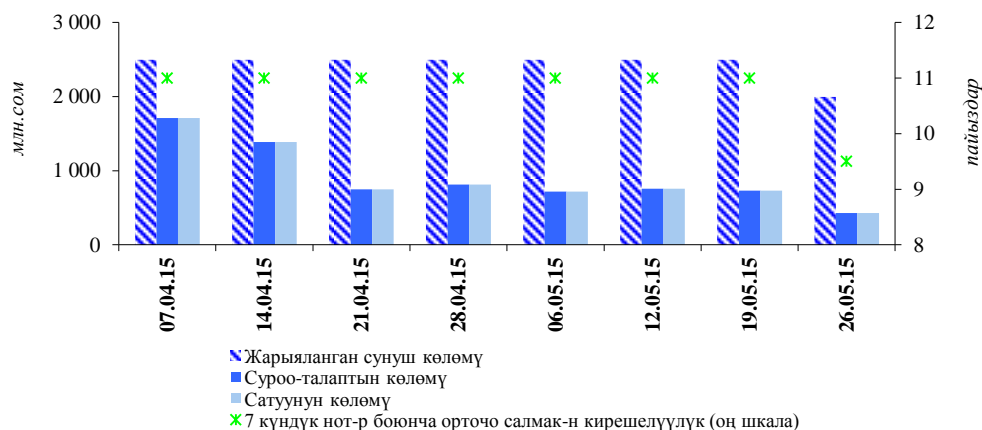
Өткөрүлгөн аукциондордогу суроо-талаптын орто аукциондук көлөмү¹ 43,5 пайызга төмөндөп, 657,8 млн сомду түзгөн. Улуттук банк тарабынан жүргүзүлгөн акча-кредит саясатына ылайык, кароого алынып жаткан мезгил ичинде сунуш көлөмү, мурдагыдай эле 7 күндүк ноталар менен гана берилген. Кароого алынып жаткан мезгилдин акырына карата жүгүртүүдөгү ноталар көлөмү 427,8 млн сомду түзгөн, ал жыл башынан тартып 67,8 пайызга төмөндөгөн. Улуттук банктын ноталарына негизги ээлик кылуучулардан болуп 60,3 пайыздык үлүшү менен коммерциялык банктар саналган. Юридикалык жактардын-резиденттердин салыштырма салмагы 35,5 пайызды, институционалдык инвесторлордун – 4,2 пайызды түзгөн.

Ошентип, кароого алынып жаткан мезгил ичинде сатуу көлөмү өткөн айдын көрсөткүчүнө салыштырганда 43,5 пайызга төмөндөө менен 2,6 млрд сомду түзгөн.

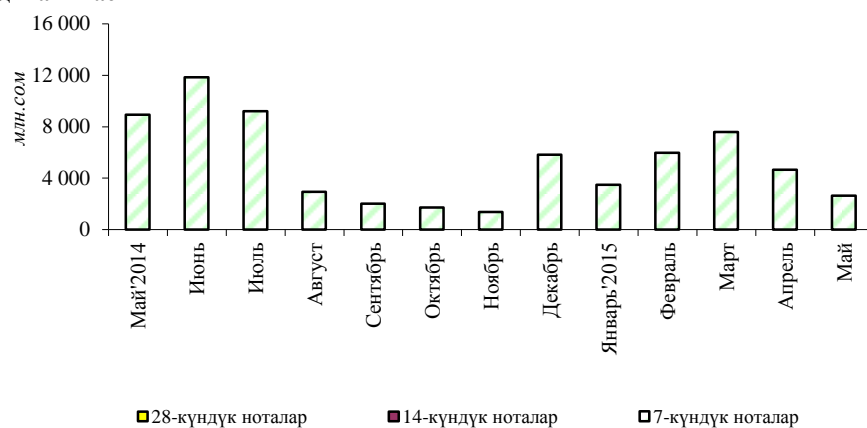
Улуттук банктын ноталарынын орточо алынган кирешелүүлүгү кароого алынып жаткан мезгил ичинде 10,8 пайызды (-0,2 пайыздык пункт) түзгөн.

¹ Ай ичинде аукциондордун саны туруктуу болбогондуктан, бул көрсөткүч ай ичиндеги суроо-талаптын/сунуштун жалпы көлөмүнүн ордуна колдонулат.

2-график. Улуттук банктын ноталары боюнча суроо-талаптын, сатуунун жана кирешелүүктүн динамикасы



3-график. Улуттук банктын ноталары боюнча сунуунун динамикасы



1-таблица. Улуттук банктын ноталарынын аларга ээлик кылуучулар боюнча түзүмү

млн.сом

Датасы	Бардыгы болуп	Анын ичинде							
		Комм. банктар		Резидент юридик. жактар		Резидент жеке адамдар		Институт. инвестор	
		Сумма	Салыш. салмак	Сумма	Салыш. салмак	Сумма	Салыш. салмак	Сумма	Салыш. салмак
01.06.2014	2 703,9	1 103,0	40,8%	1 600,9	59,2%	0,0	0,0%	0,0	0,0%
01.07.2014	3 011,7	1 384,0	46,0%	1 607,0	53,4%	0,0	0,0%	0,0	0,0%
01.08.2014	0,0	0,0	0,0%	0,0	0,0%	0,0	0,0%	0,0	0,0%
01.09.2014	336,7	280,0	83,2%	56,7	16,8%	0,0	0,0%	0,0	0,0%
01.10.2014	33,0	10,0	30,3%	23,0	69,7%	0,0	0,0%	0,0	0,0%
01.11.2014	37,8	35,0	92,6%	2,8	7,4%	0,0	0,0%	0,0	0,0%
01.12.2014	279,0	273,0	97,8%	6,0	2,2%	0,0	0,0%	0,0	0,0%
01.01.2015	1 328,3	1 276,0	96,1%	3,9	0,3%	0,0	0,0%	48,4	3,6%
01.02.2015	1 125,0	1 081,0	96,1%	0,0	0,0%	0,0	0,0%	44,0	3,9%
01.03.2015	1 472,0	1 368,0	92,9%	104,0	7,1%	0,0	0,0%	0,0	0,0%
01.04.2015	1 576,5	1 136,5	72,1%	440,0	27,9%	0,0	0,0%	0,0	0,0%
01.05.2015	811,5	737,0	90,8%	74,5	9,2%	0,0	0,0%	0,0	0,0%
01.06.2015	427,8	258,0	60,3%	152,0	35,5%	0,0	0,0%	17,8	4,2%