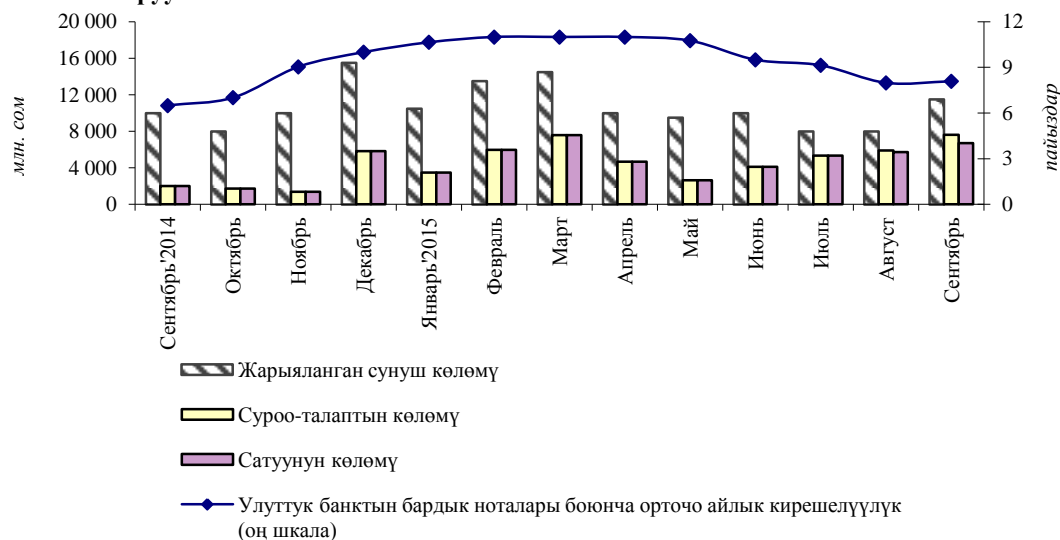


## Улуттук банктын ноталары (2015-жылдын сентябрь айы)

**1-график. Улуттук банктын ноталарына суроо-талап жана аларды жайгаштыруу**



Кыргыз Республикасынын Улуттук банкы тарабынан беш аукцион өткөрүлгөн, анда жарыяланган эмиссиянын жалпы көлөмү өткөн айдын тиешелүү көрсөткүчүнө салыштырмалуу 43,8 пайызга көбөйүү менен 11,5 млрд сомду түзгөн.

Өткөрүлгөн аукциондордогу суроо-талаптын орто аукциондук көлөмү<sup>1</sup> 3,5 пайызга көбөйүп, 1,5 млрд сомду түзгөн. Улуттук банк тарабынан жүргүзүлгөн акча-кредит саясатына ылайык, кароого алынып жаткан мезгил ичинде сатуу көлөмү, мурдагыдай эле 7 күндүк ноталар менен гана берилген.

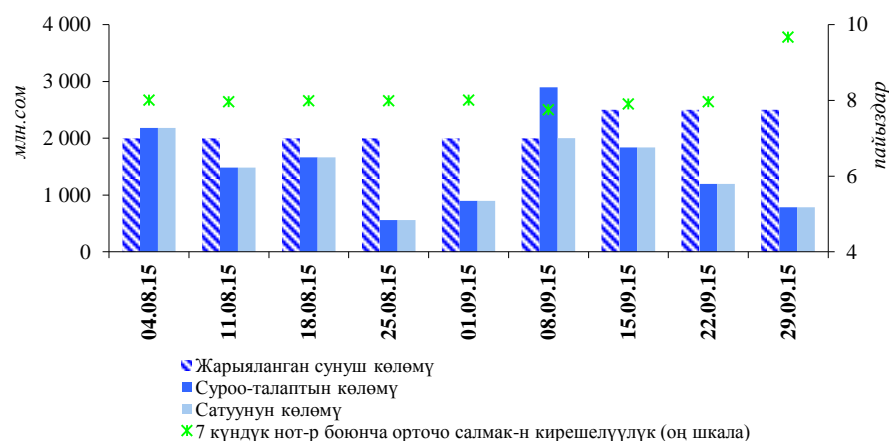
Кароого алынып жаткан мезгилдин акырына карата жүгүртүүдөгү ноталар көлөмү жыл башынан тартып 41,0 пайызга төмөндөө менен 784,0 млн сомду түзгөн. Улуттук банктын ноталарына негизги ээлик кылуучулардан болуп 90,7 пайыз үлүшү менен коммерциялык банктар саналган. Юридикалык жактардын-резидент эместердин салыштырма салмагы 9,3 пайызды түзгөн.

Ошентип, кароого алынып жаткан мезгил ичинде орто аукциондук сатуу көлөмү өткөн айдын көрсөткүчүнө салыштырганда 5,8 пайызга төмөндөө менен 1,3 млрд сомду түзгөн.

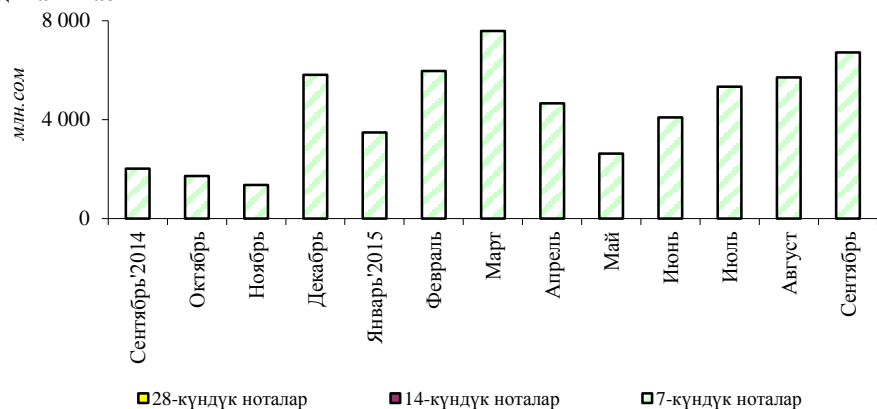
Улуттук банктын ноталарынын орточо алынган кирешелүүлүгү кароого алынып жаткан мезгил ичинде 8,1 пайызды (-0,1 пайыздык пунктту) түзгөн.

<sup>1</sup> Ай ичинде аукциондордун саны туруктуу болбогондуктан, бул көрсөткүч ай ичиндеги суроо-талаптын/сунуштун жалпы көлөмүнүн ордуна колдонулат.

**2-график. Улуттук банктын ноталары боюнча суроо-талаптын, сатуунун жана кирешелүүктүн динамикасы**



**3-график. Улуттук банктын ноталары боюнча сунуунун динамикасы**



**1-таблица. Улуттук банктын ноталарынын аларга ээлик кылуучулар боюнча түзүмү**

млн.сом

Датасы	Бардыгы болуп	Анын ичинде									
		Комм. банктар		Резидент юридик. жактар		Резидент эмес юридик. жактар		Резидент жеке адамдар		Институт. инвестор	
		Сумма	Салыш. салмак	Сумма	Салыш. салмак	Сумма	Салыш. салмак	Сумма	Салыш. салмак	Сумма	Салыш. салмак
01.10.2014	33,0	10,0	30,3%	23,0	69,7%	0,0	0,0%	0,0	0,0%	0,0	0,0%
01.11.2014	37,8	35,0	92,6%	2,8	7,4%	0,0	0,0%	0,0	0,0%	0,0	0,0%
01.12.2014	279,0	273,0	97,8%	6,0	2,2%	0,0	0,0%	0,0	0,0%	0,0	0,0%
01.01.2015	1 328,3	1 276,0	96,1%	3,9	0,3%	0,0	0,0%	0,0	0,0%	48,4	3,6%
01.02.2015	1 125,0	1 081,0	96,1%	0,0	0,0%	0,0	0,0%	0,0	0,0%	44,0	3,9%
01.03.2015	1 472,0	1 368,0	92,9%	104,0	7,1%	0,0	0,0%	0,0	0,0%	0,0	0,0%
01.04.2015	1 576,5	1 136,5	72,1%	440,0	27,9%	0,0	0,0%	0,0	0,0%	0,0	0,0%
01.05.2015	811,5	737,0	90,8%	74,5	9,2%	0,0	0,0%	0,0	0,0%	0,0	0,0%
01.06.2015	427,8	258,0	60,3%	152,0	35,5%	0,0	0,0%	0,0	0,0%	17,8	4,2%
01.07.2015	777,5	695,5	89,5%	64,0	8,2%	0,0	0,0%	0,0	0,0%	18,0	2,3%
01.08.2015	1 292,9	1 239,0	95,8%	53,3	4,1%	0,0	0,0%	540,0	0,0%	0,0	0,0%
01.09.2015	558,0	518,0	92,8%	0,0	0,0%	40,0	7,2%	0,0	0,0%	0,0	0,0%
01.10.2015	784,0	711,0	90,7%	73,0	9,3%	0,0	0,0%	0,0	0,0%	0,0	0,0%