

Ноты НБКР (февраль 2017 года)

В рассматриваемом периоде Национальным банком Кыргызской Республики было проведено четыре аукциона по размещению нот, общий объем объявленной эмиссии, на которых, составил 8,0 млрд сомов, как и месяцем ранее.

Среднеаукционный¹ объем спроса проведенных аукционов сложился в размере 3,1 млрд сомов, снизившись за месяц на 2,9 процента. В соответствии с проводимой Национальным банком Кыргызской Республики денежно-кредитной политикой, в отчетном периоде объем продаж был представлен только 7-дневными нотами, общая сумма размещения которых составила 8,0 млрд сомов, как и месяцем ранее.

На конец рассматриваемого периода объем нот в обращении составил 2,0 млрд сомов, снизившись с начала года на 61,9 процента. Держателями нот Национального банка Кыргызской Республики являлись коммерческие банки с долей в 100,0 процента (+1,9 п.п).

Среднеаукционный объем продаж в обзорном периоде составил 2,0 млрд сомов, не изменившись за месяц.

Таким образом, средневзвешенная доходность нот Национального банка Кыргызской Республики в рассматриваемом периоде составила 0,2 процента, не изменившись за месяц по сравнению с аналогичным показателем.

График 1. Спрос и размещение нот НБКР

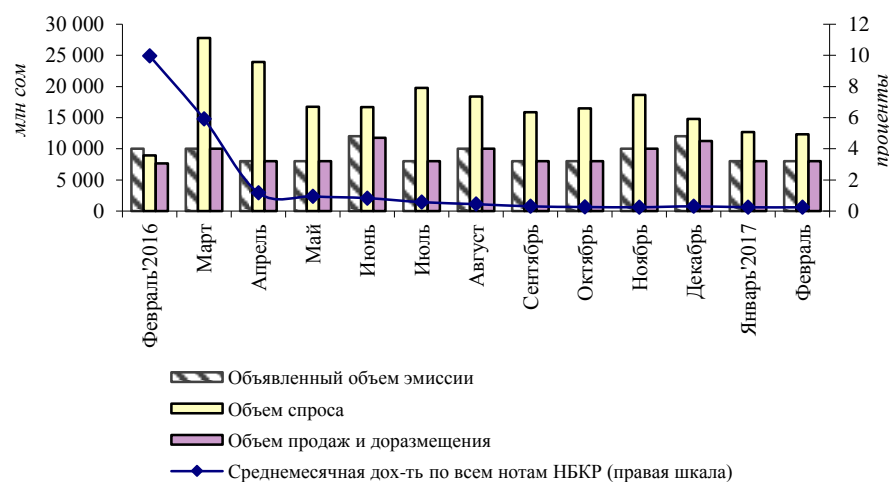
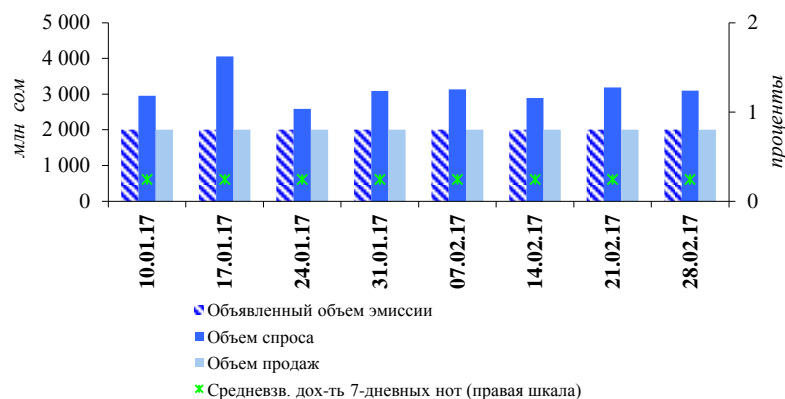


График 2. Динамика спроса, продаж и доходности нот НБКР



¹ Данный показатель используется вместо общего объема спроса/предложения за месяц, так как количество аукционов за месяц является непостоянной величиной.

График 3. Динамика продаж нот НБКР

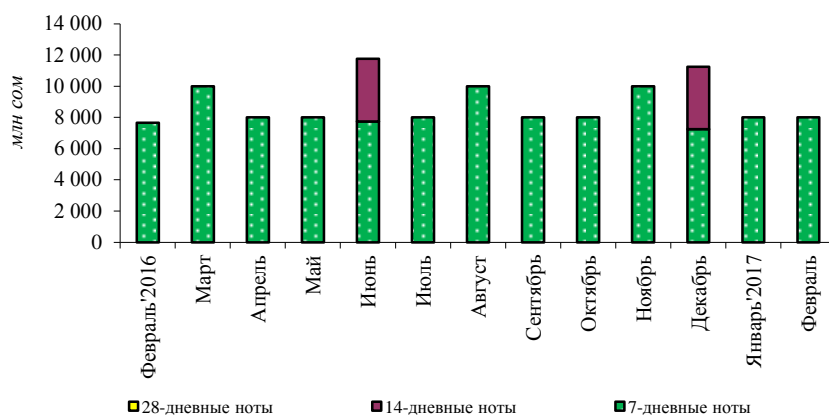


Таблица 1. Структура держателей нот НБКР по номинальной стоимости

млн сом

Дата	ВСЕГО	В том числе							
		Коммерческие банки		Юрид.лица - резиденты		Физ.лица - резиденты		Институциональные инвесторы	
		Сумма	Уд.вес	Сумма	Уд.вес	Сумма	Уд.вес	Сумма	Уд.вес
01.03.2016	2 000,0	2 000,0	100,0%	0,0	0,0%	0,0	0,0%	0,0	0,0%
01.04.2016	2 000,0	2 000,0	100,0%	0,0	0,0%	0,0	0,0%	0,0	0,0%
01.05.2016	2 000,0	1 999,9	100,0%	0,0	0,0%	0,0	0,0%	0,0	0,0%
01.06.2016	2 000,0	1 976,4	98,8%	23,6	1,2%	0,0	0,0%	0,0	0,0%
01.07.2016	5 986,0	5 979,0	99,9%	7,0	0,1%	0,0	0,0%	0,0	0,0%
01.08.2016	2 000,0	2 000,0	100,0%	0,0	0,0%	0,0	0,0%	0,0	0,0%
01.09.2016	2 000,0	2 000,0	100,0%	0,0	0,0%	0,0	0,0%	0,0	0,0%
01.10.2016	2 000,0	2 000,0	100,0%	0,0	0,0%	0,0	0,0%	0,0	0,0%
01.11.2016	2 000,0	1 976,6	98,8%	23,4	1,2%	0,0	0,0%	0,0	0,0%
01.12.2016	2 000,0	1 986,2	99,3%	13,8	0,7%	0,0	0,0%	0,0	0,0%
01.01.2017	5 244,0	5 142,4	98,1%	0,0	0,0%	0,0	0,0%	101,6	1,9%
01.02.2017	2 000,0	2 000,0	100,0%	0,0	0,0%	0,0	0,0%	0,0	0,0%
01.03.2017	2 000,0	2 000,0	100,0%	0,0	0,0%	0,0	0,0%	0,0	0,0%