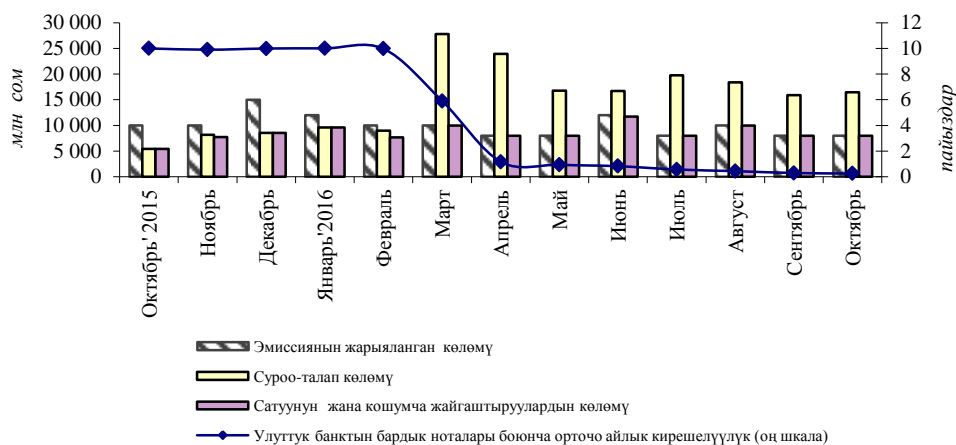


Улуттук банктын ноталары (2016-жылдын октябрь айы)

1-график. Улуттук банктын ноталарына суроо-талап жана аларды жайгаштыруу



Кароого алынып жаткан мезгил ичинде Улуттук банк тарабынан аукцион өткөрүлгөн, анда жарыяланган эмиссиянын жалпы көлөмү өткөн ай сыяктуу 8,0 млрд сомду түзгөн.

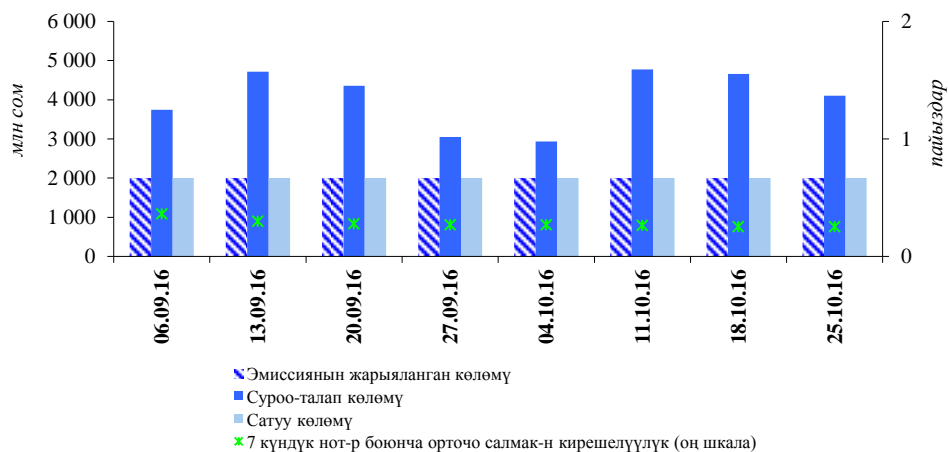
Өткөрүлгөн аукциондордун суроо-талабынын орто аукциондук көлөмү¹ 3,8 пайызга, 4,1 млрд сомго чейин жогорулаган. Улуттук банк тарабынан жүргүзүлгөн акча-кредит саясатына ылайык, кароого алынып жаткан мезгил ичинде сатуу көлөмү 7 күндүк ноталар менен гана берилген, анын жалпы сатуу суммасы 8,0 млрд сом түзгөн.

Кароого алынып жаткан мезгилдин акырына карата жүгүртүүдөгү ноталардын көлөмү жыл башынан тартып 6,2 пайызга төмөндөө менен 2,0 млрд сомду түзгөн. Улуттук банктын ноталарына негизги ээлик кылуучулардан болуп 98,8 пайыз (+1,2 п.п.) үлүшү менен коммерциялык банктар жана 1,2 пайыз (-1,2 п.п.) үлүшү менен юридикалык жактар-резиденттер саналган.

Кароого алынып жаткан мезгил ичинде сатуулардын орточо аукциондук көлөмү ай ичинде өзгөрбөстөн, 2,0 млрд сомду түзгөн.

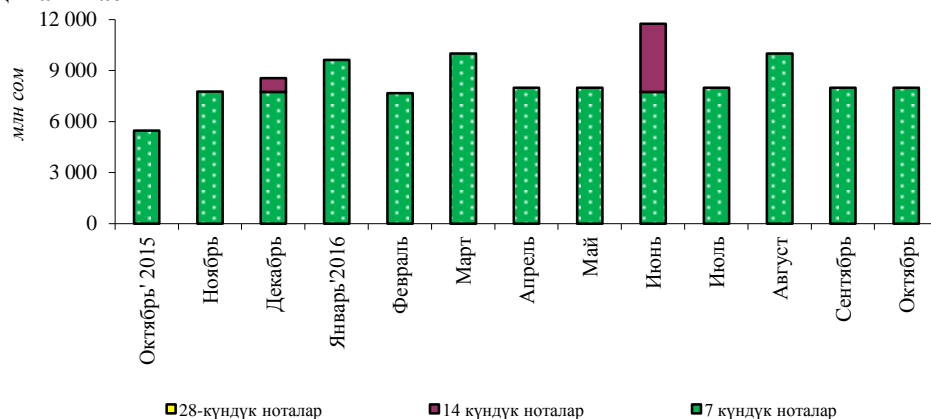
Улуттук банктын ноталарынын орточо алынган кирешелүүлүгү кароого алынып жаткан мезгил ичинде 0,3 пайыз (-0,04 п.п.) чегинде катталган.

2-график. Улуттук банктын ноталары боюнча суроо-талаптын, сатуунун жана кирешелүүктүн динамикасы



¹ Ай ичинде аукциондордун саны туруктуу болбогондуктан, бул көрсөткүч ай ичиндеги суроо-талаптын/сунуштун жалпы көлөмүнүн ордуна колдонулат.

3-график. Улуттук банктын ноталары боюнча сатуунун динамикасы



1-таблица. Номиналдык нарк Улуттук банктын ноталарына ээлик кылуучулардын түзүмү

млн сом

Датасы	Бардыгы болуп	Анын ичинде							
		Ком. банктар		Юридикалык жактар - резиденттер		Жеке адамдар - резиденттер		Институцион. инвесторлор	
		Сумма	Салыш. салмак	Сумма	Салыш. салмак	Сумма	Салыш. салмак	Сумма	Салыш. салмак
01.11.2015	2 017,2	1 919,0	95,1%	98,2	4,9%	0,0	0,0%	0,0	0,0%
01.12.2015	931,0	927,0	99,6%	4,0	0,4%	0,0	0,0%	0,0	0,0%
01.01.2016	2 131,5	2 081,0	97,6%	50,5	2,4%	0,0	0,0%	0,0	0,0%
01.02.2016	2 336,0	2 278,0	97,5%	58,0	2,5%	0,0	0,0%	0,0	0,0%
01.03.2016	2 000,0	2 000,0	100,0%	0,0	0,0%	0,0	0,0%	0,0	0,0%
01.04.2016	2 000,0	2 000,0	100,0%	0,0	0,0%	0,0	0,0%	0,0	0,0%
01.05.2016	2 000,0	1 999,9	100,0%	0,0	0,0%	0,0	0,0%	0,0	0,0%
01.06.2016	2 000,0	1 976,4	98,8%	23,6	1,2%	0,0	0,0%	0,0	0,0%
01.07.2016	5 986,0	5 979,0	99,9%	7,0	0,1%	0,0	0,0%	0,0	0,0%
01.08.2016	2 000,0	2 000,0	100,0%	0,0	0,0%	0,0	0,0%	0,0	0,0%
01.09.2016	2 000,0	2 000,0	100,0%	0,0	0,0%	0,0	0,0%	0,0	0,0%
01.10.2016	2 000,0	2 000,0	100,0%	0,0	0,0%	0,0	0,0%	0,0	0,0%
01.11.2016	2 000,0	1 976,6	98,8%	23,4	1,2%	0,0	0,0%	0,0	0,0%