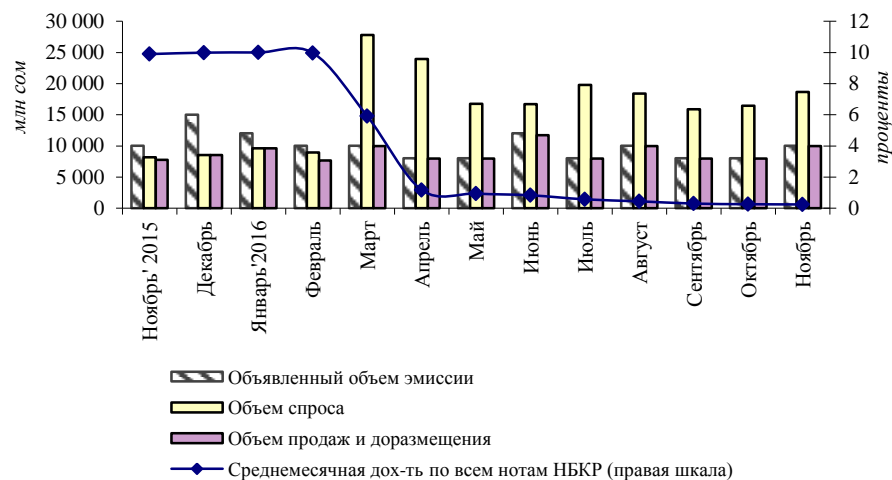


Ноты НБКР (ноябрь 2016 года)

График 1. Спрос и размещение нот НБКР



В обзорном периоде Национальным банком Кыргызской Республики было проведено пять аукционов, общий объем объявленной эмиссии, на которых, составил 10,0 млрд сомов, увеличившись на 25,0 процента.

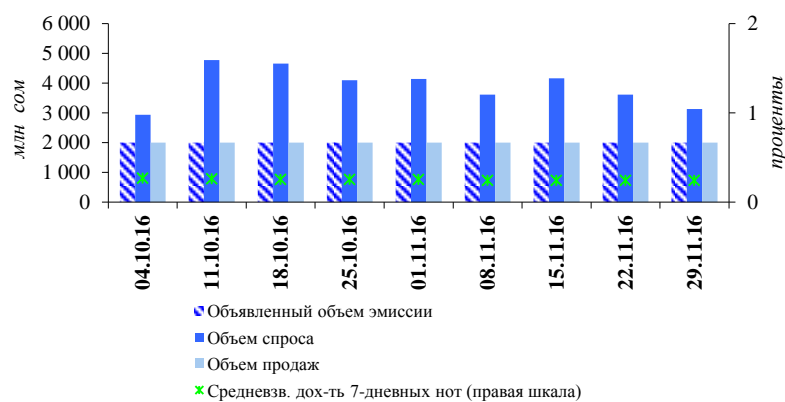
Среднеаукционный¹ объем спроса проведенных аукционов составил 3,7 млрд сомов, снизившись на 9,4 процента. В соответствии с проводимой Национальным банком Кыргызской Республики денежно-кредитной политикой, в рассматриваемом периоде объем продаж был представлен только 7-дневными нотами, общая сумма продаж которых составила 10,0 млрд сомов.

На конец рассматриваемого периода объем нот в обращении составил 2,0 млрд сомов, снизившись с начала года на 6,2 процента. Основными держателями нот Национального банка Кыргызской Республики являлись коммерческие банки с долей в 99,3 процента (+1,7 п.п.) и юридические лица-резиденты с долей 0,7 процента (-1,7 п.п.).

Среднеаукционный объем продаж в рассматриваемом периоде составил 2,0 млрд сомов, не изменившись за месяц.

Таким образом, средневзвешенная доходность нот Национального банка Кыргызской Республики в рассматриваемом периоде составила 0,2 процента (-0,01 п.п.).

График 2. Динамика спроса, продаж и доходности нот НБКР



¹ Данный показатель используется вместо общего объема спроса/предложения за месяц, так как количество аукционов за месяц является непостоянной величиной.

График 3. Динамика продаж нот НБКР

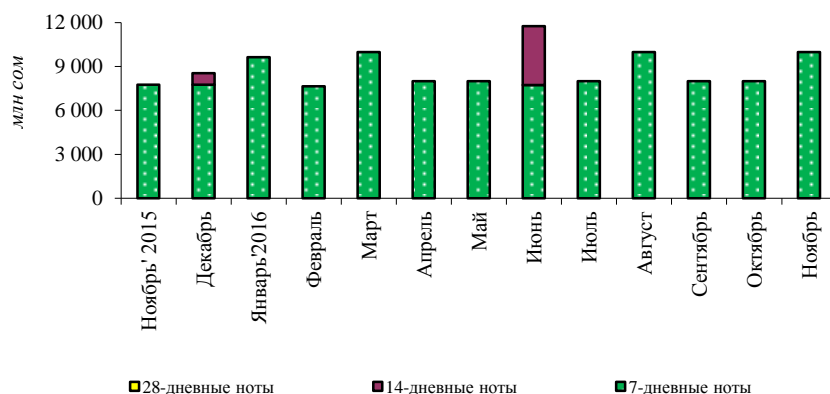


Таблица 1. Структура держателей нот НБКР по номинальной стоимости

MLN SOM

Дата	ВСЕГО	В том числе							
		Коммерческие банки		Юрид.лица - резиденты		Физ.лица - резиденты		Институциональные инвесторы	
		Сумма	Уд.вес	Сумма	Уд.вес	Сумма	Уд.вес	Сумма	Уд.вес
01.12.2015	931,0	927,0	99,6%	4,0	0,4%	0,0	0,0%	0,0	0,0%
01.01.2016	2 131,5	2 081,0	97,6%	50,5	2,4%	0,0	0,0%	0,0	0,0%
01.02.2016	2 336,0	2 278,0	97,5%	58,0	2,5%	0,0	0,0%	0,0	0,0%
01.03.2016	2 000,0	2 000,0	100,0%	0,0	0,0%	0,0	0,0%	0,0	0,0%
01.04.2016	2 000,0	2 000,0	100,0%	0,0	0,0%	0,0	0,0%	0,0	0,0%
01.05.2016	2 000,0	1 999,9	100,0%	0,0	0,0%	0,0	0,0%	0,0	0,0%
01.06.2016	2 000,0	1 976,4	98,8%	23,6	1,2%	0,0	0,0%	0,0	0,0%
01.07.2016	5 986,0	5 979,0	99,9%	7,0	0,1%	0,0	0,0%	0,0	0,0%
01.08.2016	2 000,0	2 000,0	100,0%	0,0	0,0%	0,0	0,0%	0,0	0,0%
01.09.2016	2 000,0	2 000,0	100,0%	0,0	0,0%	0,0	0,0%	0,0	0,0%
01.10.2016	2 000,0	2 000,0	100,0%	0,0	0,0%	0,0	0,0%	0,0	0,0%
01.11.2016	2 000,0	1 976,6	98,8%	23,4	1,2%	0,0	0,0%	0,0	0,0%
01.12.2016	2 000,0	1 986,2	99,3%	13,8	0,7%	0,0	0,0%	0,0	0,0%