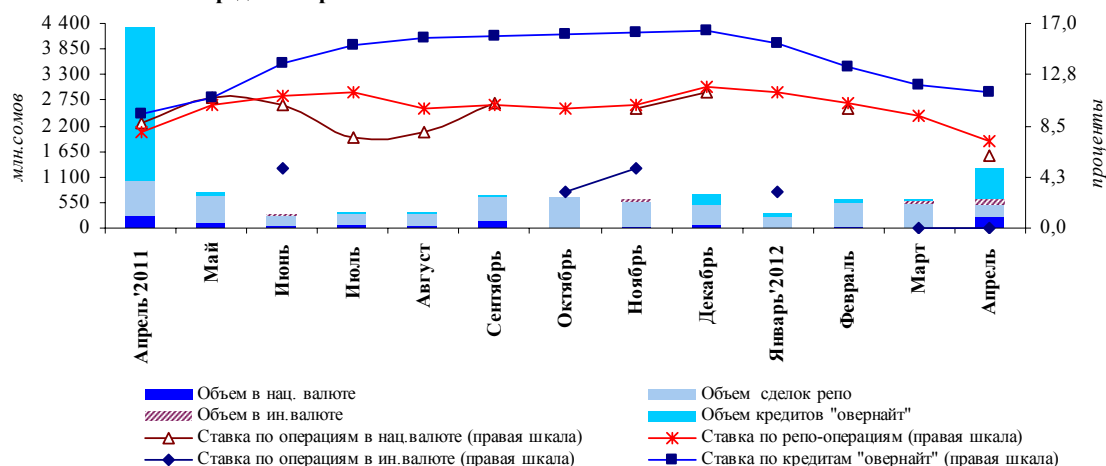


## Межбанковский рынок кредитных ресурсов (апрель 2012 года)

В апреле объем сделок на внутреннем межбанковском кредитном рынке повысился по сравнению с предыдущим месяцем на 1,6 процента, до 605,2 млн. сомов, за счет повышения объема кредитных операций в иностранной валюте, а также имевшей место выдачи кредитов в сомах (в марте операции по выдаче сомовых кредитов не осуществлялись). В частности, было заключено 6 сделок по межбанковским кредитам в иностранной валюте на общую сумму в 112,4 млн. сомов (+60,5 процента), и 2 сделки на 250,0 млн. сомов – в национальной валюте (в марте подобные сделки не совершались). В рассматриваемом периоде произошло значительное снижение объема репо операций, сложившегося в размере 242,8 млн. сомов против 525,9 млн. сомов в марте (-53,8 процента).

По результатам месяца отмечалось снижение процентной ставки по репо операциям с 9,3 до 7,1 процента. Средневзвешенное значение процентной ставки по кредитным операциям в сомах составило 6,0 процента, а межбанковские кредиты в иностранной валюте, как и в марте текущего года, выдавались по нулевой ставке.

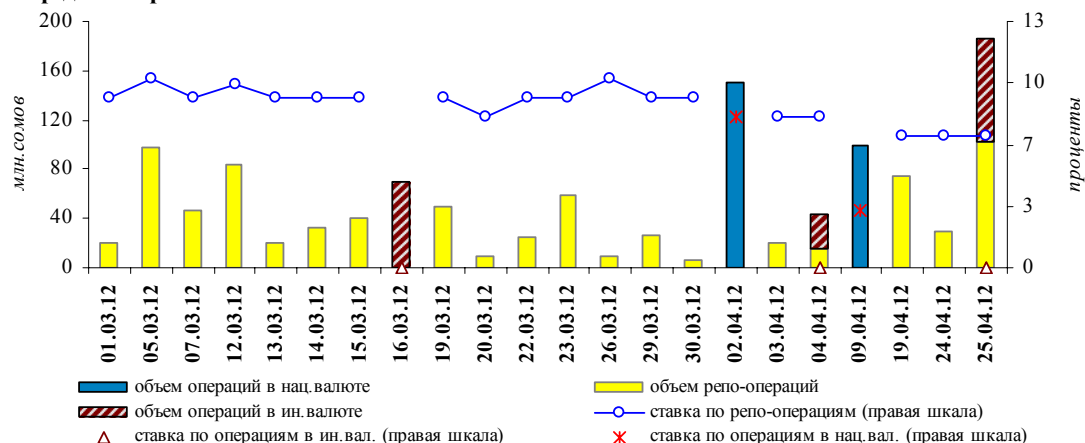
**График 2. Динамика объема операций и процентных ставок на внутреннем межбанковском кредитном рынке**



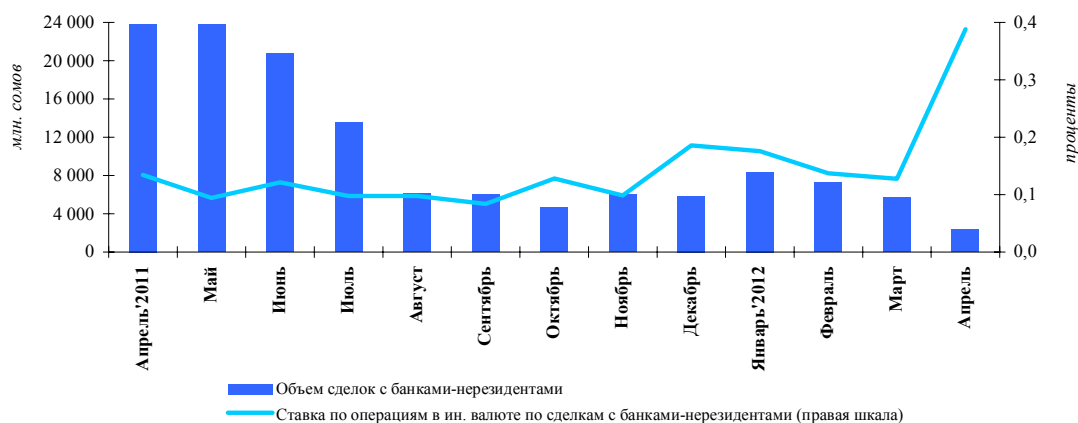
Средневзвешенные сроки по заключенным сделкам на условиях репо снизились с 4 до 2 дней, по кредитным операциям в иностранной валюте – с 14 до 6 дней, а по кредитам в сомах составили 2 дня.

Индекс концентрации кредиторов снизился в апреле с 0,39 до 0,29, в то время как индекс концентрации дебиторов, напротив, повысился с 0,29 до 0,32. Значения данных индексов указывают на сохраняющийся высокий уровень концентрированности рынка и соответствуют присутствию на рынке трех кредиторов и трех заемщиков с равными долями.

**График 2. Ежедневные обороты и ставки на внутреннем межбанковском кредитном рынке**



**График 3. Динамика объема операций и процентных ставок на межбанковском кредитном рынке по сделкам в ин. валюте с банками-нерезидентами**



Объем кредитных сделок в валюте с банками-нерезидентами понизился: в пересчете на национальную валюту размер соответствующего показателя составил 2,4 млрд. в сомовом эквиваленте (-58,7 процента). Как и раньше, основной валютой заимствований являлся доллар США, занявшей 93,2 процента в общем объеме валютных операций. Оставшаяся часть операций была произведена в евро. Средневзвешенная процентная ставка по кредитным операциям с банками-нерезидентами сложилась за месяц на уровне 0,4 процента.

**Таблица 1. Динамика межбанковских кредитов в национальной валюте (в разрезе срочности)**

Период	Всего			В том числе по срокам															
	Объем (млн. сом)	Кол-во сделок	Ставка (%)	До 1 дня		2-7 дней		8-14 дней		15-30 дней		31-60 дней		61-90 дней		91-180 дней		181-360 дней	
				Объем (млн. сом)	Ставка (%)	Объем (млн. сом)	Ставка (%)	Объем (млн. сом)	Ставка (%)	Объем (млн. сом)	Ставка (%)	Объем (млн. сом)	Ставка (%)	Объем (млн. сом)	Ставка (%)	Объем (млн. сом)	Ставка (%)	Объем (млн. сом)	Ставка (%)
Апрель 2011	288,3	15	8,8	86,0	9,6	157,3	8,4	45,0	8,8	-	-	-	-	-	-	-	-	-	-
Май	123,1	4	10,9	40,0	11,0	68,0	11,0	-	-	-	-	15,1	10,0	-	-	-	-	-	-
Июнь	44,1	3	10,3	-	-	20,0	11,0	15,1	10,0	9,0	9,0	-	-	-	-	-	-	-	-
Июль	66,5	1	7,5	-	-	66,5	7,5	-	-	-	-	-	-	-	-	-	-	-	-
Август	39,6	2	8,0	-	-	20,0	11,0	-	-	19,6	5,0	-	-	-	-	-	-	-	-
Сентябрь	164,6	5	10,4	-	-	94,6	10,5	70,0	10,3	-	-	-	-	-	-	-	-	-	-
Октябрь	-	-	-	-	-	-	-	-	-	-	-	-	-	-	-	-	-	-	-
Ноябрь	40,0	1	10,0	-	-	40,0	10,0	-	-	-	-	-	-	-	-	-	-	-	-
Декабрь	61,0	2	11,3	-	-	40,0	12,0	21,0	10,0	-	-	-	-	-	-	-	-	-	-
Январь 2012	-	-	-	-	-	-	-	-	-	-	-	-	-	-	-	-	-	-	-
Февраль	40,0	1	10,0	-	-	40,0	10,0	-	-	-	-	-	-	-	-	-	-	-	-
Март	-	-	-	-	-	-	-	-	-	-	-	-	-	-	-	-	-	-	-
Апрель	250,0	2	6,0	150,0	8,0	100,0	3,0	-	-	-	-	-	-	-	-	-	-	-	-

**Таблица 2. Операции репо коммерческих банков (в разрезе срочности)**

Период	Всего			В том числе по срокам															
	Объем (млн. сом)	Кол-во сделок	Ставка (%)	До 1 дня		2-7 дней		8-14 дней		15-30 дней		31-60 дней		61-90 дней		91-180 дней		181-360 дней	
				Объем (млн. сом)	Ставка (%)	Объем (млн. сом)	Ставка (%)	Объем (млн. сом)	Ставка (%)	Объем (млн. сом)	Ставка (%)	Объем (млн. сом)	Ставка (%)	Объем (млн. сом)	Ставка (%)	Объем (млн. сом)	Ставка (%)	Объем (млн. сом)	Ставка (%)
Апрель 2011	725,4	20	8,0	-	-	635,1	7,8	90,3	9,1	-	-	-	-	-	-	-	-	-	-
Май	572,8	19	10,2	-	-	434,2	10,0	127,8	10,7	10,8	11,0	-	-	-	-	-	-	-	-
Июнь	237,5	9	11,0	-	-	110,9	11,0	126,5	11,0	-	-	-	-	-	-	-	-	-	-
Июль	233,0	9	11,3	-	-	195,0	11,0	9,0	11,0	29,0	13,0	-	-	-	-	-	-	-	-
Август	289,7	10	9,9	-	-	289,7	9,9	-	-	-	-	-	-	-	-	-	-	-	-
Сентябрь	487,0	13	10,2	-	-	376,2	10,2	110,8	10,4	-	-	-	-	-	-	-	-	-	-
Октябрь	653,1	12	10,0	81,4	10,0	571,7	10,0	-	-	-	-	-	-	-	-	-	-	-	-
Ноябрь	563,1	14	10,2	170,4	10,2	392,7	10,2	-	-	-	-	-	-	-	-	-	-	-	-
Декабрь	460,4	15	11,8	-	-	408,0	11,9	52,4	10,3	-	-	-	-	-	-	-	-	-	-
Январь 2012	225,7	6	11,3	72,7	12,0	128,0	11,0	25,0	11,0	-	-	-	-	-	-	-	-	-	-
Февраль	522,5	15	10,4	173,7	10,4	348,8	10,4	-	-	-	-	-	-	-	-	-	-	-	-
Март	525,9	19	9,3	95,2	9,0	430,7	9,3	-	-	-	-	-	-	-	-	-	-	-	-
Апрель	242,8	7	7,1	104,7	7,0	138,0	7,3	-	-	-	-	-	-	-	-	-	-	-	-

Таблица 3. Динамика межбанковских кредитов в иностранной валюте между банками-резидентами (в разрезе срочности)

Период	Всего			В том числе по срокам															
	Объем (млн. сом)	Кол-во сделок	Ставка (%)	До 1 дня		2-7 дней		8-14 дней		15-30 дней		31-60 дней		61-90 дней		91-180 дней		181-360 дней	
				Объем (млн. сом)	Ставка (%)	Объем (млн. сом)	Ставка (%)	Объем (млн. сом)	Ставка (%)	Объем (млн. сом)	Ставка (%)	Объем (млн. сом)	Ставка (%)	Объем (млн. сом)	Ставка (%)	Объем (млн. сом)	Ставка (%)	Объем (млн. сом)	Ставка (%)
Апрель 2011	-	-	-	-	-	-	-	-	-	-	-	-	-	-	-	-	-	-	-
Май	-	-	-	-	-	-	-	-	-	-	-	-	-	-	-	-	-	-	-
Июнь	18,1	1	5,0	-	-	-	-	-	-	-	-	-	-	-	-	18,1	5,0	-	-
Июль	-	-	-	-	-	-	-	-	-	-	-	-	-	-	-	-	-	-	-
Август	-	-	-	-	-	-	-	-	-	-	-	-	-	-	-	-	-	-	-
Сентябрь	-	-	-	-	-	-	-	-	-	-	-	-	-	-	-	-	-	-	-
Октябрь	4,0	1	3,0	4,0	3,0	-	-	-	-	-	-	-	-	-	-	-	-	-	-
Ноябрь	18,6	1	5,0	-	-	-	-	-	-	-	-	18,6	5,0	-	-	-	-	-	-
Декабрь	-	-	-	-	-	-	-	-	-	-	-	-	-	-	-	-	-	-	-
Январь 2012	9,5	3	3,0	9,5	3,0	-	-	-	-	-	-	-	-	-	-	-	-	-	-
Февраль	-	-	-	-	-	-	-	-	-	-	-	-	-	-	-	-	-	-	-
Март	70,1	4	0,0	-	-	23,4	0,0	23,4	0,0	23,4	0,0	-	-	-	-	-	-	-	-
Апрель	112,4	6	0,0	-	-	89,0	0,0	23,5	0,0	-	-	-	-	-	-	-	-	-	-