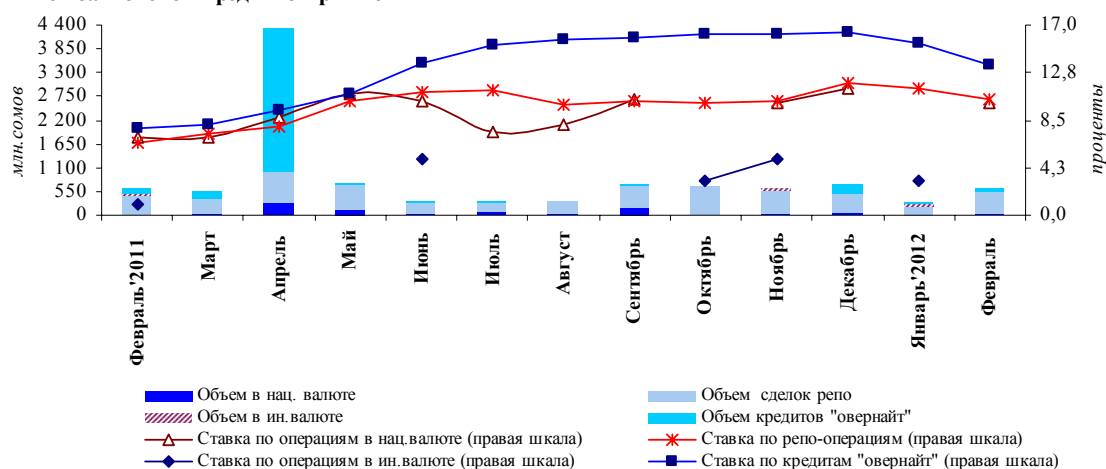


Межбанковский рынок кредитных ресурсов (февраль 2012 года)

После некоторого снижения спроса в начале года, в феврале отмечалось повышение объема сделок на внутреннем межбанковском кредитном рынке в 2,1 раза, до 562,5 млн. сомов, что, в первую очередь, явилось результатом увеличения объема репо операций, составивших 522,5 млн. сомов против 255,5 млн. сомов в январе (в 2 раза). В рассматриваемом периоде выдача кредитов в иностранной валюте не производилась (в январе объем операций в иностранной валюте составлял 9,5 млн. сомов). Вместе с тем объем обычных сомовых кредитных операций сложился в размере 40,0 млн. сомов, тогда как в предыдущем месяце подобные операции не совершались.

По результатам месяца наблюдалось снижение процентной ставки по репо операциям с 11,3 до 10,4 процента. Средневзвешенное значение процентной ставки по кредитным операциям в сомах составило 10,0 процента.

График 1. Динамика объема операций и процентных ставок на внутреннем межбанковском кредитном рынке



Средневзвешенные сроки по заключенным репо сделкам выросли по сравнению с январскими показателями с 3 до 4 дней, на такой же срок выдавались и межбанковские кредиты в национальной валюте.

Индекс концентрации кредиторов повысился в феврале с 0,34 до 0,40, тогда как индекс концентрации дебиторов сохранился на прежнем уровне (0,20). Значения данных индексов указывают на сохраняющийся высокий уровень концентрированности рынка и соответствуют присутствию на рынке трех кредиторов и пяти заемщиков с равными долями.

График 2. Ежедневные обороты и ставки на внутреннем межбанковском кредитном рынке

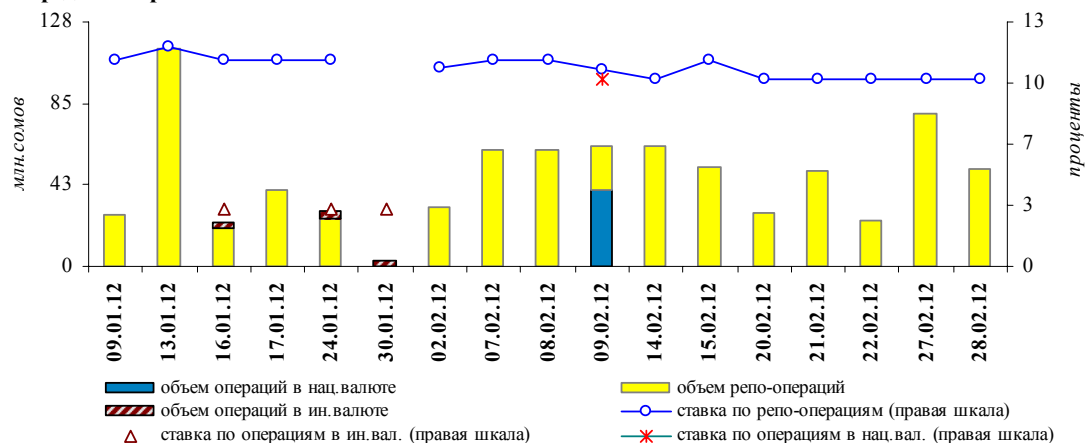


График 3. Динамика объема операций и процентных ставок на межбанковском кредитном рынке по сделкам в ин. валюте с банками-нерезидентами



Объем кредитных сделок в валюте с банками-нерезидентами понизился: в пересчете на национальную валюту размер соответствующего показателя составил 7,2 млрд. в сомовом эквиваленте (-13,7 процента). Единственной валютой заимствований являлся доллар США. Средневзвешенная процентная ставка по кредитным операциям с банками-нерезидентами сложилась за месяц на уровне 0,1 процента.

Таблица 1. Динамика межбанковских кредитов в национальной валюте (в разрезе срочности)

Период	Всего			В том числе по срокам															
	Объем (млн. сом)	Кол-во сделок	Ставка (%)	До 1 дня		2-7 дней		8-14 дней		15-30 дней		31-60 дней		61-90 дней		91-180 дней		181-360 дней	
				Объем (млн. сом)	Ставка (%)	Объем (млн. сом)	Ставка (%)	Объем (млн. сом)	Ставка (%)	Объем (млн. сом)	Ставка (%)	Объем (млн. сом)	Ставка (%)	Объем (млн. сом)	Ставка (%)	Объем (млн. сом)	Ставка (%)	Объем (млн. сом)	Ставка (%)
Февраль 2011	20,0	1	7,0	-	-	20,0	7,0	-	-	-	-	-	-	-	-	-	-	-	-
Март	58,0	3	7,0	-	-	58,0	7,0	-	-	-	-	-	-	-	-	-	-	-	-
Апрель	288,3	15	8,8	86,0	9,6	157,3	8,4	45,0	8,8	-	-	-	-	-	-	-	-	-	-
Май	123,1	4	10,9	40,0	11,0	68,0	11,0	-	-	-	-	15,1	10,0	-	-	-	-	-	-
Июнь	44,1	3	10,3	-	-	20,0	11,0	15,1	10,0	9,0	9,0	-	-	-	-	-	-	-	-
Июль	66,5	1	7,5	-	-	66,5	7,5	-	-	-	-	-	-	-	-	-	-	-	-
Август	39,6	2	8,0	-	-	20,0	11,0	-	-	19,6	5,0	-	-	-	-	-	-	-	-
Сентябрь	164,6	5	10,4	-	-	94,6	10,5	70,0	10,3	-	-	-	-	-	-	-	-	-	-
Октябрь	-	-	-	-	-	-	-	-	-	-	-	-	-	-	-	-	-	-	-
Ноябрь	40,1	1	10,0	-	-	40,0	10,0	-	-	-	-	-	-	-	-	-	-	-	-
Декабрь	61,0	2	11,3	-	-	40,0	12,0	21,0	10,0	-	-	-	-	-	-	-	-	-	-
Январь 2012	-	-	-	-	-	-	-	-	-	-	-	-	-	-	-	-	-	-	-
Февраль	40,0	1	10,0	-	-	40,0	10,0	-	-	-	-	-	-	-	-	-	-	-	-

Таблица 2. Операции репо коммерческих банков (в разрезе срочности)

Период	Всего			В том числе по срокам															
	Объем (млн. сом)	Кол-во сделок	Ставка (%)	До 1 дня		2-7 дней		8-14 дней		15-30 дней		31-60 дней		61-90 дней		91-180 дней		181-360 дней	
				Объем (млн. сом)	Ставка (%)	Объем (млн. сом)	Ставка (%)	Объем (млн. сом)	Ставка (%)	Объем (млн. сом)	Ставка (%)	Объем (млн. сом)	Ставка (%)	Объем (млн. сом)	Ставка (%)	Объем (млн. сом)	Ставка (%)	Объем (млн. сом)	Ставка (%)
Февраль 2011	450,3	8	6,4	71,0	6,8	379,3	6,4	-	-	-	-	-	-	-	-	-	-	-	-
Март	322,6	7	7,3	-	-	287,2	7,4	35,4	6,5	-	-	-	-	-	-	-	-	-	-
Апрель	725,4	20	8,0	-	-	635,1	7,8	90,3	9,1	-	-	-	-	-	-	-	-	-	-
Май	572,8	19	10,2	-	-	434,2	10,0	127,8	10,7	10,8	11,0	-	-	-	-	-	-	-	-
Июнь	237,5	9	11,0	-	-	110,9	11,0	126,5	11,0	-	-	-	-	-	-	-	-	-	-
Июль	233,0	9	11,3	-	-	195,0	11,0	9,0	11,0	29,0	13,0	-	-	-	-	-	-	-	-
Август	289,7	10	9,9	-	-	289,7	9,9	-	-	-	-	-	-	-	-	-	-	-	-
Сентябрь	487,0	13	10,2	-	-	376,2	10,2	110,8	10,4	-	-	-	-	-	-	-	-	-	-
Октябрь	653,1	12	10,0	81,4	10,0	571,7	10,0	-	-	-	-	-	-	-	-	-	-	-	-
Ноябрь	563,1	14	10,2	170,4	10,2	392,7	10,2	-	-	-	-	-	-	-	-	-	-	-	-
Декабрь	460,4	15	11,8	-	-	408,0	11,9	52,4	10,3	-	-	-	-	-	-	-	-	-	-
Январь 2012	225,7	6	11,3	72,7	12,0	128,0	11,0	25,0	11,0	-	-	-	-	-	-	-	-	-	-
Февраль	522,5	15	10,4	173,7	10,4	348,8	10,4	-	-	-	-	-	-	-	-	-	-	-	-

Таблица 3. Динамика межбанковских кредитов в иностранной валюте между банками-резидентами (в разрезе срочности)

Период	Всего			В том числе по срокам															
	Объем (млн. сом)	Кол-во сделок	Ставка (%)	До 1 дня		2-7 дней		8-14 дней		15-30 дней		31-60 дней		61-90 дней		91-180 дней		181-360 дней	
				Объем (млн. сом)	Ставка (%)	Объем (млн. сом)	Ставка (%)	Объем (млн. сом)	Ставка (%)	Объем (млн. сом)	Ставка (%)	Объем (млн. сом)	Ставка (%)	Объем (млн. сом)	Ставка (%)	Объем (млн. сом)	Ставка (%)	Объем (млн. сом)	Ставка (%)
Февраль 2011	28,4	1	1,0	-	-	28,4	1,0	-	-	-	-	-	-	-	-	-	-	-	-
Март	-	-	-	-	-	-	-	-	-	-	-	-	-	-	-	-	-	-	-
Апрель	-	-	-	-	-	-	-	-	-	-	-	-	-	-	-	-	-	-	-
Май	-	-	-	-	-	-	-	-	-	-	-	-	-	-	-	-	-	-	-
Июнь	18,1	1	5,0	-	-	-	-	-	-	-	-	-	-	-	-	-	-	-	-
Июль	-	-	-	-	-	-	-	-	-	-	-	-	-	-	-	18,1	5,0	-	-
Август	-	-	-	-	-	-	-	-	-	-	-	-	-	-	-	-	-	-	-
Сентябрь	-	-	-	-	-	-	-	-	-	-	-	-	-	-	-	-	-	-	-
Октябрь	4,0	1	3,0	4,0	3,0	-	-	-	-	-	-	-	-	-	-	-	-	-	-
Ноябрь	18,6	1	5,0	-	-	-	-	-	-	-	-	18,6	5,0	-	-	-	-	-	-
Декабрь	-	-	-	-	-	-	-	-	-	-	-	-	-	-	-	-	-	-	-
Январь 2012	9,5	3	3,0	9,5	3,0	-	-	-	-	-	-	-	-	-	-	-	-	-	-
Февраль	-	-	-	-	-	-	-	-	-	-	-	-	-	-	-	-	-	-	-