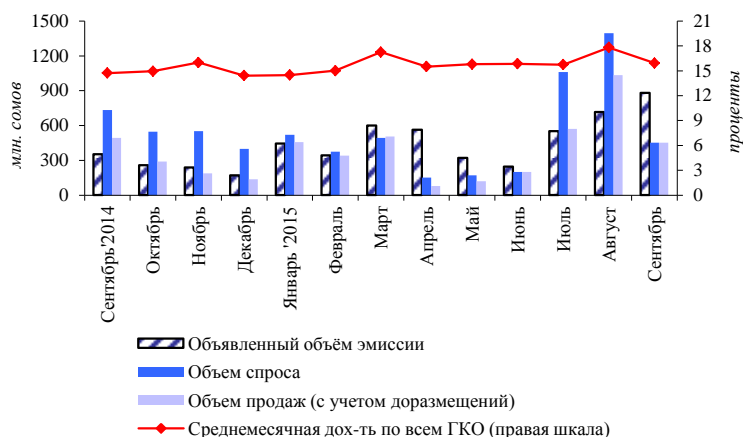


Рынок государственных казначейских облигаций (сентябрь 2015 года)

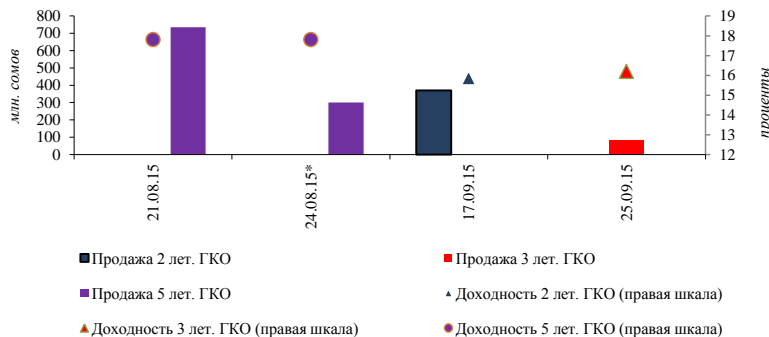
График 1. Динамика объема спроса и предложения и доходности ГКО



В рассматриваемом периоде состоялось два аукциона по размещению казначейских облигаций Министерства финансов КР на первичном рынке. Объем объявленной эмиссии ГКО по аукционам составил 880,0 млн. сомов, понизившись по сравнению с показателем за предыдущий месяц на 13,3 процента. В рассматриваемом периоде участниками рынка были приобретены 2-летние бумаги на сумму 370,5 млн. сомов, и 3-летние на сумму 82,0 млн. сомов. Общий объем спроса составил 452,5 млн. сомов, снизившись на 74,1 процента.

Общий показатель среднемесячной доходности по ГКО в рассматриваемом периоде сложился в размере 15,9 процента, снизившись за месяц на 1,9 п.п.

График 2. Динамика объемов спроса и продаж и доходности ГКО



Объем ГКО в обращении с начала года увеличился до 9,1 млрд. сомов (+26,9 процента). При этом наблюдалось увеличение доли основных держателей – институциональных инвесторов, на 4,5 процентного пункта (до 56,6 процента). Удельный вес коммерческих банков, напротив, снизился на 4,6 п.п. и сложился в размере 43,2 процента. Удельный вес юридических лиц-резидентов по-прежнему сохранился на уровне в 0,1 процента.

По итогам месяца индекс концентрации первичного рынка ГКО составил 0,35, что указывает на высокий уровень концентрации и соответствует присутствию на рынке трех инвесторов с равными долями.

В рассматриваемом периоде операции с ГКО на вторичном рынке не совершались.

Таблица 1. Структура держателей ГКО по номинальной стоимости

тыс.руб.

Дата	ВСЕГО	в том числе									
		Коммерческие банки		Институцион. инвесторы		Юрид.лица - резиденты		Юрид.лица - нерезиденты		Физ.лица - резиденты	
		Сумма	Уд.вес	Сумма	Уд.вес	Сумма	Уд.вес	Сумма	Уд.вес	Сумма	Уд.вес
01.10.2014	7 208 100,0	3 318 252,5	46,0	3 883 147,5	53,9	6 700,0	0,1	0	0,0	0	0,0
01.11.2014	7 229 000,0	3 368 300,4	46,6	3 853 999,6	53,3	6 700,0	0,1	0	0,0	0	0,0
01.12.2014	7 218 400,0	3 390 223,4	47,0	3 821 476,6	52,9	6 700,0	0,1	0	0,0	0	0,0
01.01.2015	7 156 300,0	3 420 223,4	47,8	3 729 376,6	52,1	6 700,0	0,1	0	0,0	0	0,0
01.02.2015	7 493 150,0	3 523 928,0	47,0	3 902 472,0	52,1	6 700,0	0,1	60 000	0,8	50	0,0
01.03.2015	7 717 100,0	3 601 628,0	46,7	4 108 772,0	53,2	6 700,0	0,1	0	0,0	0	0,0
01.04.2015	8 103 650,0	3 706 678,3	45,7	4 390 221,7	54,2	6 700,0	0,1	0	0,0	50	0,0
01.05.2015	8 009 150,0	3 612 178,3	45,1	4 390 221,7	54,8	6 700,0	0,1	0	0,0	50	0,0
01.06.2015	7 977 150,0	3 475 792,3	43,6	4 494 607,7	56,3	6 700,0	0,1	0	0,0	50	0,0
01.07.2015	7 672 150,0	3 435 898,4	44,8	4 229 501,6	55,1	6 700,0	0,1	0	0,0	50	0,0
01.08.2015	8 126 150,0	3 685 898,4	45,4	4 433 501,6	54,6	6 700,0	0,1	0	0,0	50	0,0
01.09.2015	8 663 450,0	3 928 015	45,3	4 723 685	54,5	11 700	0,1	0	0,0	50	0,0
01.10.2015	9 083 650,0	3 926 018	43,2	5 145 882	56,6	11 700	0,1	0	0,0	50	0,0