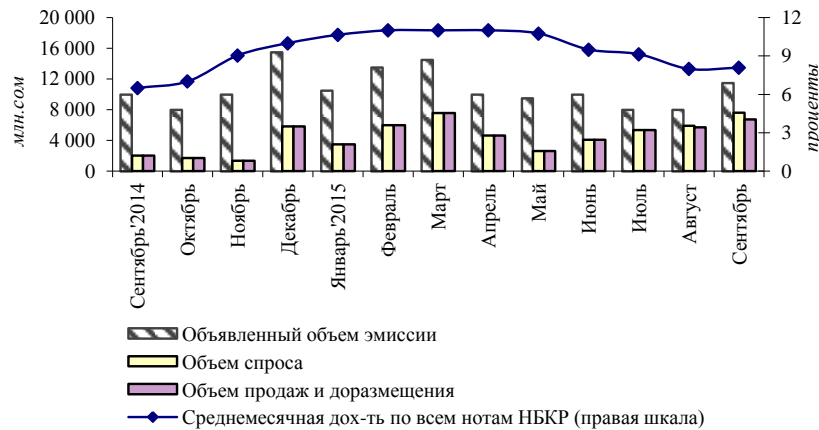


Ноты НБКР (сентябрь 2015 года)

График 1. Спрос и размещение нот НБКР



В рассматриваемом периоде Национальным банком КР было проведено пять аукционов, общий объем объявленной эмиссии, на которых, составил 11,5 млрд. сомов, увеличившись на 43,8 процента по сравнению с аналогичным показателем за предыдущий месяц.

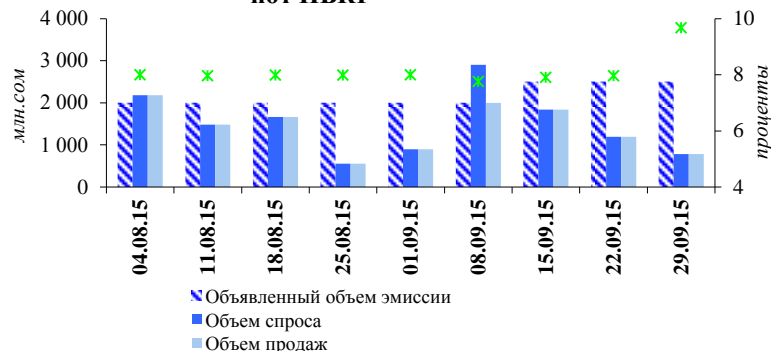
Среднеаукционный¹ объем спроса проведенных аукционов увеличился на 3,5 процента и составил 1,5 млрд. сомов. В соответствии с проводимой НБКР денежно-кредитной политикой, в рассматриваемом периоде объем продаж, как и прежде, был представлен только 7-дневными нотами.

На конец рассматриваемого периода объем нот в обращении составил 784,0 млн. сомов, снизившись с начала года на 41,0 процента. Основными держателями нот Национального банка являлись коммерческие банки с долей в 90,7 процента. Удельный вес юридических лиц-нерезидентов составил 9,3 процента.

Таким образом, среднеаукционный объем продаж в рассматриваемом периоде составил 1,3 млрд. сомов, снизившись на 5,8 процента по сравнению с показателем за предыдущий месяц.

Средневзвешенная доходность нот НБКР в рассматриваемом периоде составила 8,1 процента (-0,1 процентных пункта).

График 2. Динамика спроса, продаж и доходности нот НБКР



¹ Данный показатель используется вместо общего объема спроса/предложения за месяц, так как количество аукционов за месяц является непостоянной величиной.

График 3. Динамика продаж нот НКР

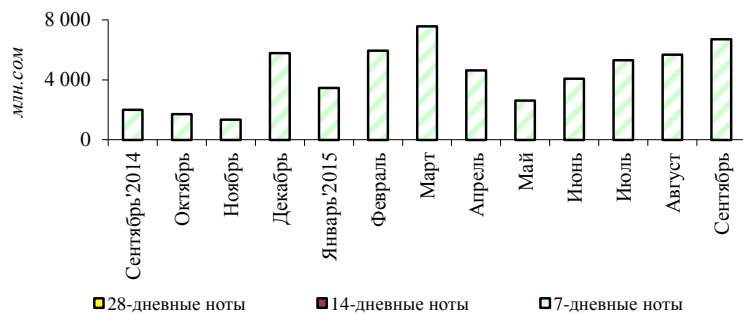


Таблица 1. Структура держателей нот НКР по номинальной стоимости

млн. руб.

Дата	ВСЕГО	В том числе									
		Коммерческие банки		Юрид.лица - резиденты		Юрид.лица - нерезиденты		Физ.лица - резиденты		Институциональные инвесторы	
		Сумма	Уд.вес	Сумма	Уд.вес	Сумма	Уд.вес	Сумма	Уд.вес	Сумма	Уд.вес
01.10.2014	33,0	10,0	30,3%	23,0	69,7%	0,0	0,0%	0,0	0,0%	0,0	0,0%
01.11.2014	37,8	35,0	92,6%	2,8	7,4%	0,0	0,0%	0,0	0,0%	0,0	0,0%
01.12.2014	279,0	273,0	97,8%	6,0	2,2%	0,0	0,0%	0,0	0,0%	0,0	0,0%
01.01.2015	1 328,3	1 276,0	96,1%	3,9	0,3%	0,0	0,0%	0,0	0,0%	48,4	3,6%
01.02.2015	1 125,0	1 081,0	96,1%	0,0	0,0%	0,0	0,0%	0,0	0,0%	44,0	3,9%
01.03.2015	1 472,0	1 368,0	92,9%	104,0	7,1%	0,0	0,0%	0,0	0,0%	0,0	0,0%
01.04.2015	1 576,5	1 136,5	72,1%	440,0	27,9%	0,0	0,0%	0,0	0,0%	0,0	0,0%
01.05.2015	811,5	737,0	90,8%	74,5	9,2%	0,0	0,0%	0,0	0,0%	0,0	0,0%
01.06.2015	427,8	258,0	60,3%	152,0	35,5%	0,0	0,0%	0,0	0,0%	17,8	4,2%
01.07.2015	777,5	695,5	89,5%	64,0	8,2%	0,0	0,0%	0,0	0,0%	18,0	2,3%
01.08.2015	1 292,9	1 239,0	95,8%	53,3	4,1%	0,0	0,0%	540,0	0,0%	0,0	0,0%
01.09.2015	558,0	518,0	92,8%	0,0	0,00%	40,0	7,2%	0,0	0,0%	0,0	0,0%
01.10.2015	784,0	711,0	90,7%	73,0	9,3%	0,0	0,0%	0,0	0,0%	0,0	0,0%