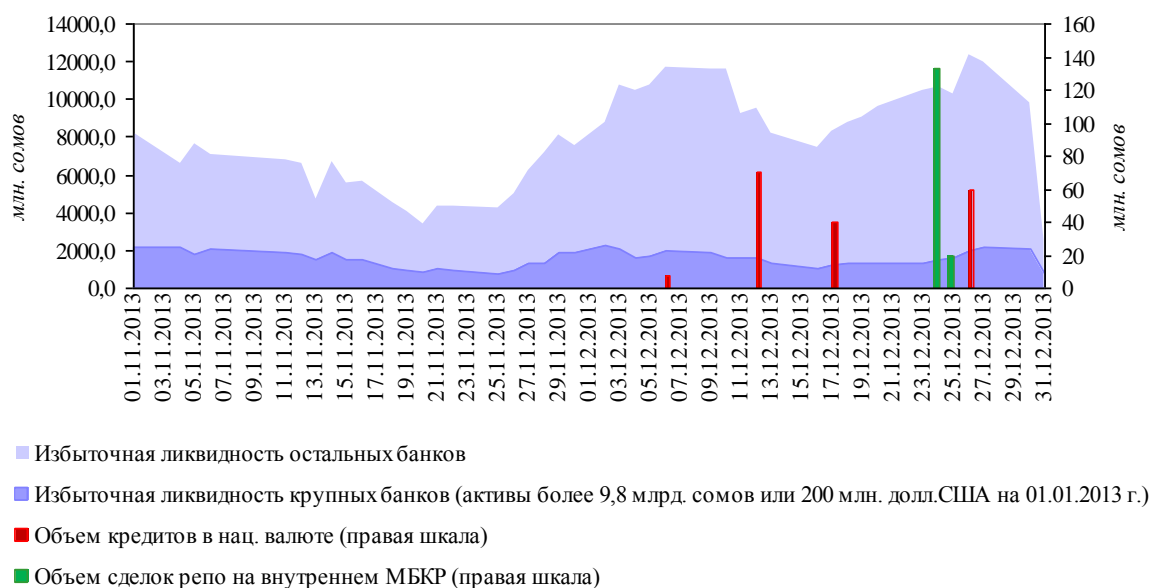


Межбанковский рынок кредитных ресурсов (декабрь 2013 года)

В декабре наблюдалось увеличение среднедневного уровня ликвидности на межбанковском рынке до 3,3 млрд. сомов с 2,1 млрд. сомов месяцем ранее, произошедшее, в основном, в результате повышения показателей избыточных резервов у ведущих банков (График 1).

График 1.

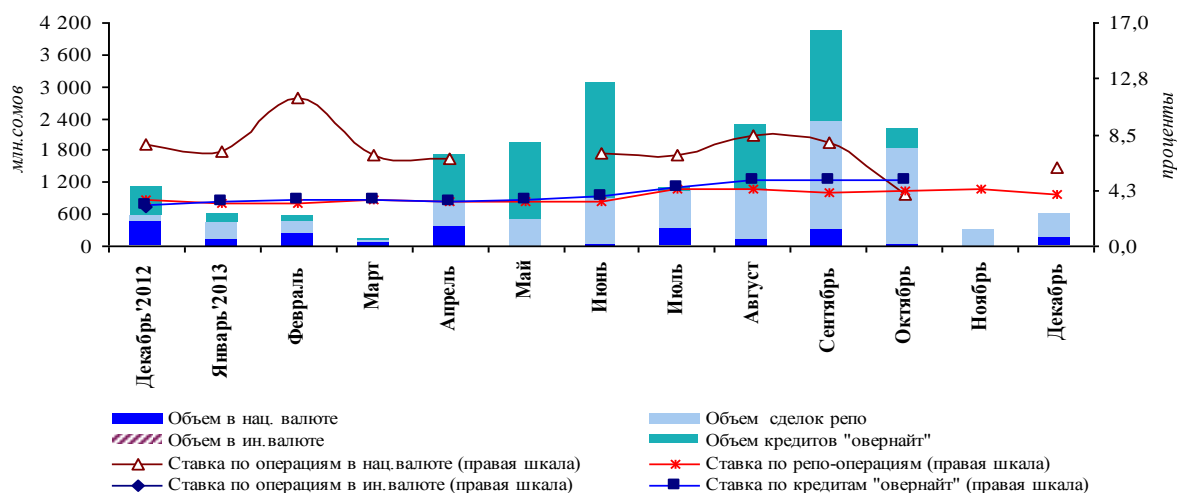
Динамика избыточных резервов коммерческих банков (в национальной валюте) и объема межбанковских кредитов
(млн. сом.)



В рассматриваемом периоде на межбанковском рынке кредитных ресурсов проводились сделки на условиях репо по ставке в 4,0 процента годовых (-0,4 процентного пункта), объем которых составил 419,2 млн. сомов (+32,0 процента). Объем межбанковских кредитов в национальной валюте составил 169,3 млн. сомов (в предыдущем месяце сделки не проводились), данные сделки проводились по средневзвешенной ставке 6,1 процента. В рассматриваемом периоде кредитные сделки в иностранной валюте на стандартных условиях между банками не совершались.

График 2.

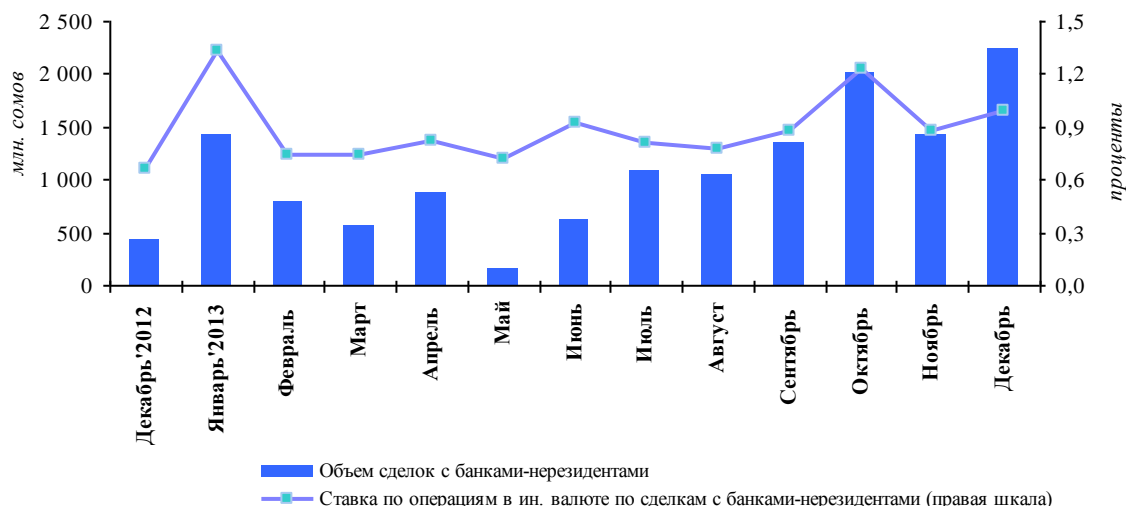
Динамика объема операций и процентных ставок на внутреннем межбанковском кредитном рынке



Индекс концентрации кредиторов повысился за месяц с 0,25 до 0,27, а индекс концентрации дебиторов составил 0,31 против 0,30 в предыдущем месяце. Значения данных индексов указывают на высокий уровень концентрации рынка и соответствуют присутствию на рынке четырех кредиторов и трех заемщиков с равными долями.

График 3.

Динамика объема операций и процентных ставок на межбанковском кредитном рынке по сделкам в иностранной валюте с банками-нерезидентами



Объем кредитных сделок в валюте с банками-нерезидентами составил 2,2 млрд. в сомовом эквиваленте, увеличившись по сравнению с аналогичным показателем за предыдущий месяц на 57,5 процента. Средневзвешенная процентная ставка по кредитным операциям с банками-нерезидентами, совершавшимися в рассматриваемом периоде только в долларах США, сложилась на уровне 1,0 процента (+0,1 процентного пункта).

Таблица 1. Динамика межбанковских кредитов в национальной валюте (в разрезе срочности)

Период	Всего			В том числе по срокам																		
	Объем (млн. сом)	Кол-во сделок	Ставка (%)	До 1 дня		2-7 дней		8-14 дней		15-30 дней		31-60 дней		61-90 дней		91-180 дней		181-360 дней		свыше 360 дней		
				Объем (млн. сом)	Ставка (%)	Объем (млн. сом)	Ставка (%)	Объем (млн. сом)	Ставка (%)	Объем (млн. сом)	Ставка (%)	Объем (млн. сом)	Ставка (%)	Объем (млн. сом)	Ставка (%)	Объем (млн. сом)	Ставка (%)	Объем (млн. сом)	Ставка (%)	Объем (млн. сом)	Ставка (%)	
2012	12	480,6	11	7,7	75,0	4,0	-	-	23,5	9,0	22,4	9,0	80,2	10,1	-	-	120,8	9,6	69,0	6,5	89,7	6,5
2013	01	119,1	3	7,2	-	-	-	-	-	-	-	-	-	-	-	-	119,1	7,2	-	-	-	-
	02	246,6	3	11,3	-	-	-	-	-	-	-	-	-	-	-	-	47,8	7,0	47,8	7,0	151,0	14,0
	03	69,0	2	7,0	-	-	-	-	-	20,0	7,0	-	-	-	-	-	-	-	49,0	7,0	-	-
	04	385,0	6	6,7	-	-	30,0	3,5	-	-	-	-	-	-	-	-	40,0	6,5	266,7	7,0	48,3	7,0
	05	-	-	-	-	-	-	-	-	-	-	-	-	-	-	-	-	-	-	-	-	-
	06	33,9	2	7,1	-	-	9,7	3,5	-	-	-	-	-	-	-	-	-	-	24,2	8,5	-	-
	07	336,5	5	6,9	-	-	-	-	-	180,0	6,0	-	-	-	-	-	19,7	8,0	136,8	8,0	-	-
	08	145,9	3	8,5	-	-	-	-	-	-	-	-	-	-	-	-	-	-	145,9	8,5	-	-
	09	297,4	6	7,8	-	-	50,4	4,5	-	-	-	-	-	-	-	-	49,0	8,5	50,4	8,5	147,6	8,5
	10	40,5	1	4,0	-	-	40,5	4,0	-	-	-	-	-	-	-	-	-	-	-	-	-	-
	11	-	-	-	-	-	-	-	40,0	3,0	-	-	-	-	-	-	-	-	-	-	-	-
	12	169,3	3	6,1	-	-	-	-	-	-	-	-	-	-	-	-	59,3	7,0	70,0	7,0	-	-

