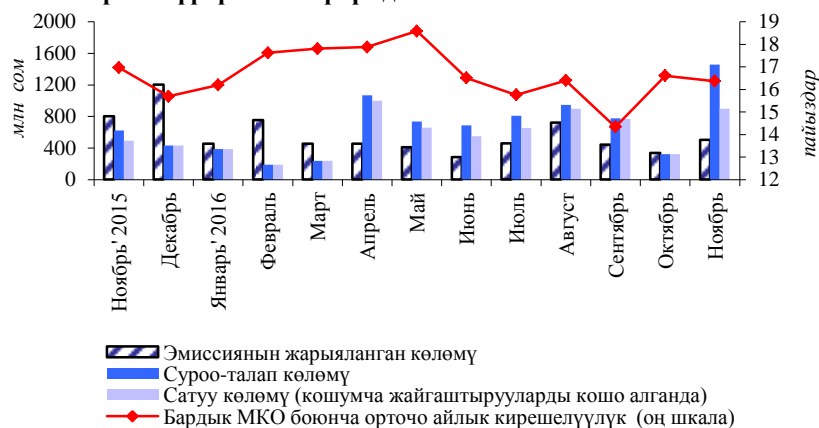


Мамлекеттик казына облигациялар рыногу (2016-жылдын ноябрь айы)

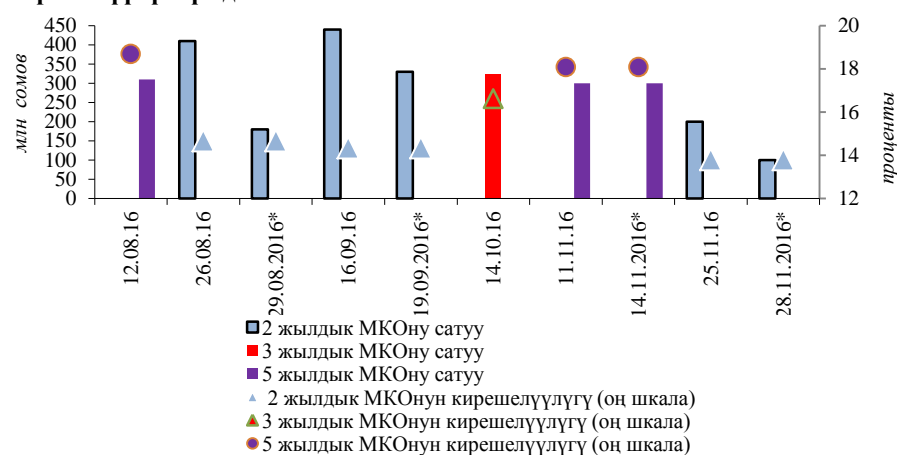
1-график. МКОго карата суроо-талаптын, сунуштун жана кирешелүүлүк көлөмүнүн динамикасы



Кароого алынган мезгил ичинде Кыргыз Республикасынын Финансы министрлиги тарабынан казына облигацияларын жайгаштыруу боюнча эки аукцион өткөрүлгөн. Аукциондордо МКОлордун жарыяланган эмиссия көлөмү бир ай ичинде 49,3 пайызга көбөйүү менен 500,0 млн сомду түзгөн. Суроо-талап көлөмү өткөн айга салыштырганда 4,5 эсеге жогорулоо менен 1,5 млрд сом чегинде түптөлгөн. Кароого алынган мезгилде рынок катышуучулары тарабынан (кошумча жайгаштырууну эске алуу менен) 300,0 млн сом суммасына 2 жылдык МКО жана 600,0 млн сом суммасына 5 жылдык МКО сатылып алынган.

Мындан тышкары кароого алынган мезгил аралыгында МКО боюнча жалпы орточо айлык кирешелүүлүк көрсөткүчү ай ичинде 0,2 пайыздык пунктка төмөндөө менен 16,4 пайызды түзгөн.

2-график. МКО боюнча суроо-талаптын, сатуунун жана кирешелүүлүктүн динамикасы



Жүгүртүүдөгү МКО көлөмү жыл башынан бери 12,4 млрд сомго (+23,7 пайыз) чейин жогорулаган. Мында негизги ээлик кылуучулар – коммерциялык банктардын үлүшү 38,2 пайызга чейин (-2,0 пайыздык пункт) төмөндөгөндүгү, ал эми институционалдык инвесторлордун салыштырма салмагы, тескересинче, 61,1 пайызга чейин (+1,6 пайыздык пункт) жогорулагандыгы байкалган. Юридикалык жак-резиденттердин салыштырма салмагы 0,7 пайызды (+0,4 пайыздык пункт) түзгөн.

Айдын акырына карата МКО биринчилик рыногунун концентрациялануу индекси 0,34 түзгөн, бул жогору концентрациялануу деңгээлин тастыктайт жана рынокто бирдей үлүшкө ээ үч инвестордун катышуусуна дал келет.

1-таблица. Номиналдык нарж боюнча МКОго ээлик кылуучулардын түзүмү

миң сом

Датасы	Бардыгы болуп	анын ичинде									
		Комм. банктар		Институт. Инвесторлор		Резидент юридик. жактар		Резидент эмес юридик. жактар		Резидент жеке жактар	
		Сумма	Салыш. салмак	Сумма	Салыш. салмак	Сумма	Салыш. салмак	Сумма	Салыш. салмак	Сумма	Салыш. салмак
01.12.2015	9 824 161,3	4 110 364,2	41,8	5 685 381,1	57,9	28 366,0	0,3	0,0	0,0	50,0	0,0
01.01.2016	10 037 261,3	4 042 364,2	40,3	5 966 481,1	59,4	28 366,0	0,3	0,0	0,0	50,0	0,0
01.02.2016	9 909 750,6	3 870 305,9	39,1	6 011 028,7	60,7	28 366,0	0,3	0,0	0,0	50,0	0,0
01.03.2016	9 906 961,3	3 884 638,0	39,2	5 985 307,3	60,4	36 966,0	0,4	0,0	0,0	50,0	0,0
01.04.2016	9 625 061,3	4 067 738,0	42,3	5 520 307,3	57,4	36 966,0	0,4	0,0	0,0	50,0	0,0
01.05.2016	10 341 061,3	4 641 300,3	44,9	5 662 745,0	54,8	36 966,0	0,4	0,0	0,0	50,0	0,0
01.06.2016	10 412 061,3	4 544 485,4	43,6	5 826 559,9	56,0	40 966,0	0,4	0,0	0,0	50,0	0,0
01.07.2016	10 558 061,3	4 590 605,3	43,5	5 926 440,0	56,1	40 966,0	0,4	0,0	0,0	50,0	0,0
01.08.2016	11 003 061,3	4 558 692,2	41,4	6 404 353,1	58,2	39 966,0	0,4	0,0	0,0	50,0	0,0
01.09.2016	11 288 061,3	4 360 364,9	38,6	6 884 533,4	61,0	43 113,0	0,4	0,0	0,0	50,0	0,0
01.10.2016	11 563 561,3	4 422 089,3	38,2	7 095 809,0	61,4	45 613,0	0,4	0,0	0,0	50,0	0,0
01.11.2016	11 646 061,3	4 537 941,4	39,0	7 062 456,9	60,6	45 613,0	0,4	0,0	0,0	50,0	0,0
01.12.2016	12 417 661,3	4 747 209,6	38,2	7 584 588,7	61,1	85 813,0	0,7	0,0	0,0	50,0	0,0