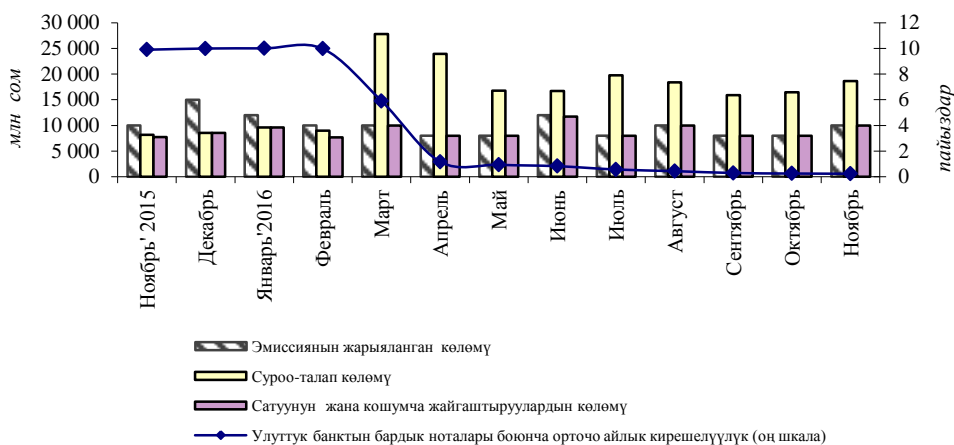


Кыргыз Республикасынын Улуттук банкынын ноталары (2016-жылдын ноябрь айы)

1-график. Улуттук банктын ноталарына суроо-талап жана аларды жайгаштыруу



Кароого алынган мезгил ичинде Кыргыз Республикасынын Улуттук банкы тарабынан беш аукцион өткөрүлүп, анда жарыяланган жалпы эмиссия көлөмү 25,0 пайызга жогорулоо менен 10,0 млрд сомду түзгөн.

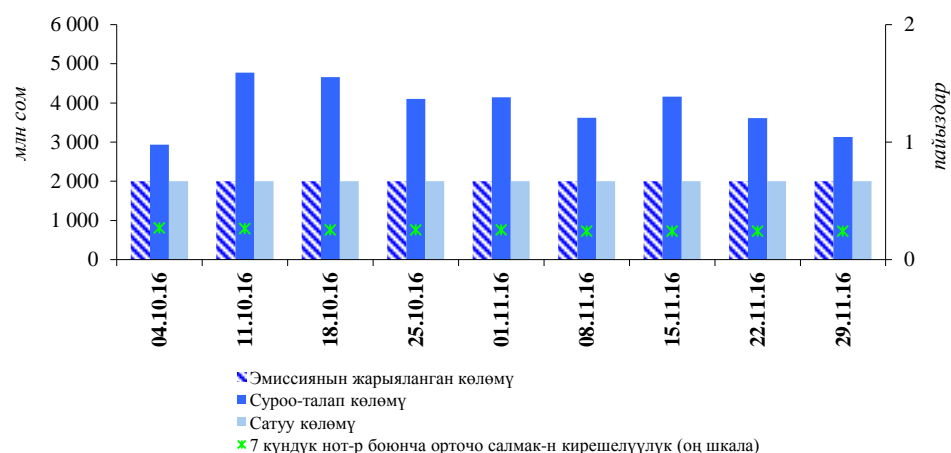
Өткөрүлгөн аукциондордо орточо аукциондук¹ суроо-талап көлөмү 9,4 пайызга төмөндөө менен 3,7 млрд сом чегинде катталган. Улуттук банк тарабынан жүргүзүлүп жаткан акча-кредит саясатына ылайык, кароого алынган мезгил ичинде сатуу көлөмү 7 күндүк ноталардан гана турган, алардын жалпы көлөмү 10,0 млрд сомду түзгөн.

Кароого алынган мезгилдин акырына жүгүртүүдөгү ноталар көлөмү жыл башынан бери 6,2 пайызга төмөндөө менен 2,0 млрд сом чегинде түптөлгөн. Улуттук банктын ноталарынын негизги үлүшүн - 99,3 пайызды (+1,7 пайыздык пункт) коммерциялык банктар жана 0,7 пайызды (-1,7 пайыздык пункт) - юридикалык жактар-резиденттер ээлешкен.

Кароого алынган мезгилде орточо аукциондук сатуу көлөмү ай ичинде өзгөрүүсүз калып, 2,0 млрд сомду түзгөн.

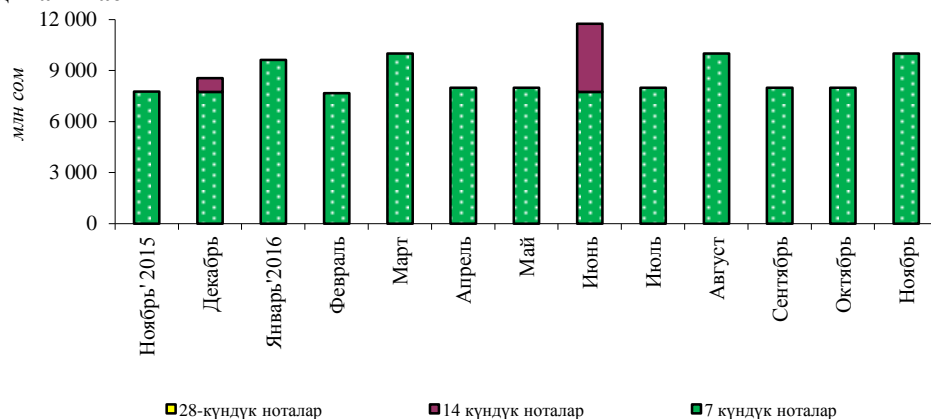
Ошентип, Улуттук банктын ноталарынын орточо алынган кирешелүүлүгү кароого алынган мезгил аралыгында 0,2 пайызды (-0,01 пайыздык пункт) түзгөн.

2-график. Улуттук банктын ноталары боюнча суроо-талаптын, сатуунун жана кирешелүүктүн динамикасы



¹ Ай ичинде өткөрүлгөн аукциондордун саны туруксуз болгондуктан, бул көрсөткүч ай ичиндеги жалпы сатуу/сатып алуу көлөмүнүн ордуна пайдаланылат.

3-график. Улуттук банктын ноталары боюнча сатуунун динамикасы



1-таблица. Номиналдык нарк Улуттук банктын ноталарына ээлик кылуучулардын түзүмү

млн сом

Датасы	Бардыгы болуп	Анын ичинде							
		Ком. банктар		Юридикалык жактар - резиденттер		Жеке адамдар - резиденттер		Институцион. инвесторлор	
		Сумма	Салыш. салмак	Сумма	Салыш. салмак	Сумма	Салыш. салмак	Сумма	Салыш. салмак
01.12.2015	931,0	927,0	99,6%	4,0	0,4%	0,0	0,0%	0,0	0,0%
01.01.2016	2 131,5	2 081,0	97,6%	50,5	2,4%	0,0	0,0%	0,0	0,0%
01.02.2016	2 336,0	2 278,0	97,5%	58,0	2,5%	0,0	0,0%	0,0	0,0%
01.03.2016	2 000,0	2 000,0	100,0%	0,0	0,0%	0,0	0,0%	0,0	0,0%
01.04.2016	2 000,0	2 000,0	100,0%	0,0	0,0%	0,0	0,0%	0,0	0,0%
01.05.2016	2 000,0	1 999,9	100,0%	0,0	0,0%	0,0	0,0%	0,0	0,0%
01.06.2016	2 000,0	1 976,4	98,8%	23,6	1,2%	0,0	0,0%	0,0	0,0%
01.07.2016	5 986,0	5 979,0	99,9%	7,0	0,1%	0,0	0,0%	0,0	0,0%
01.08.2016	2 000,0	2 000,0	100,0%	0,0	0,0%	0,0	0,0%	0,0	0,0%
01.09.2016	2 000,0	2 000,0	100,0%	0,0	0,0%	0,0	0,0%	0,0	0,0%
01.10.2016	2 000,0	2 000,0	100,0%	0,0	0,0%	0,0	0,0%	0,0	0,0%
01.11.2016	2 000,0	1 976,6	98,8%	23,4	1,2%	0,0	0,0%	0,0	0,0%
01.12.2016	2 000,0	1 986,2	99,3%	13,8	0,7%	0,0	0,0%	0,0	0,0%