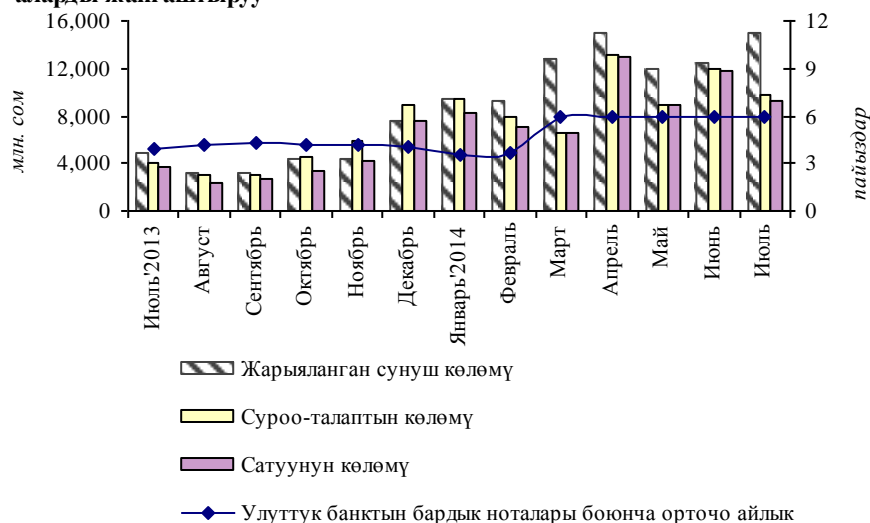


## Улуттук банктын ноталары (2014-жылдын июль айы)

**1-график. Улуттук банктын ноталарына суроо-талап жана аларды жайгаштыруу**

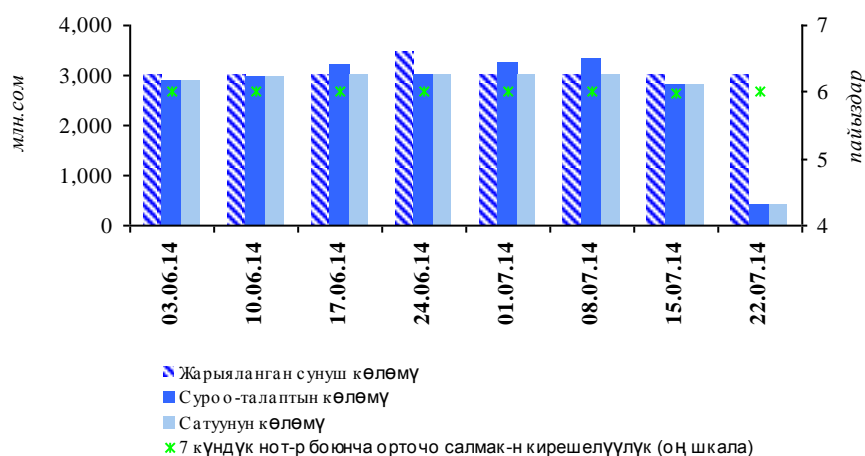


Кароого алынган мезгил ичинде Кыргыз Республикасынын Улуттук банкы тарабынан беш аукцион өткөрүлгөн (анын бирөөсү өтпөй калган), анда жарыяланган эмиссиянын жалпы көлөмү 15,0 млрд. сомду түзгөн, бул өткөн айдын ушул эле көрсөткүчүнөн 20,0 пайызга жогору.

Өткөрүлгөн аукциондордо суроо-талаптын орточо аукциондук<sup>1</sup> көлөмү 35,0 пайызга төмөндөп, 2,0 млрд. сомду түзгөн. Улуттук банк тарабынан жүргүзүлгөн акча-кредит саясатына ылайык, кароого алынган мезгил ичинде сатуулар көлөмү жүгүртүү мөөнөтү 7 күндүк ноталар менен гана берилген. Июль айынын акырына ноталардын бүт көлөмү толугу менен орду жабылган. Ошентип, кароого алынган мезгил ичинде сатуулардын орточо аукциондук көлөмү өткөн айдын көрсөткүчүнө салыштырганда 37,9 пайызга төмөндөө менен 1,8 млрд. сомду түзгөн.

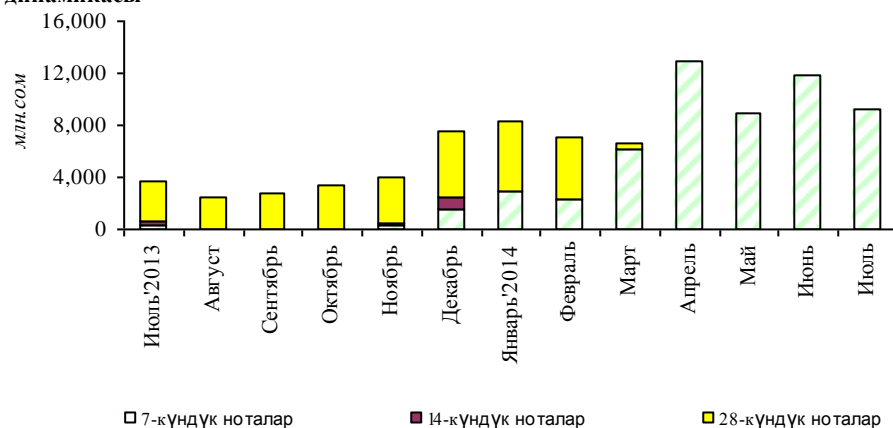
Кароого алынган мезгил ичинде Улуттук банктын орточо алынган кирешелүүлүгү 6,0 пайызды түзүү менен өткөн айдын деңгээлинде сакталган.

**2-график. Улуттук банктын ноталары боюнча суроо-талаптын, сатуунун жана кирешелүүктүн динамикасы**



<sup>1</sup> Бул көрсөткүч ай ичиндеги суроо-талаптын/сунуштун жалпы көлөмүнүн ордуна колдонулат, анткени ай ичиндеги аукциондордун саны туруксуз өлчөм болуп саналат.

**3-график. Улуттук банктын ноталары боюнча сунуунун динамикасы**



**1-таблица. Улуттук банктын ноталарынын аларга ээлик кылуучулар боюнча түзүмү**

млн.с.о.м

Датасы	Бардыгы болуп	Анын ичинде							
		Комм. банктар		Резидент юридик. жактар		Резидент жеке адамдар		Институт. инвестор	
		Сумма	Салыш. салмак	Сумма	Салыш. салмак	Сумма	Салыш. салмак	Сумма	Салыш. салмак
01.08.2013	2,680.6	960.5	35.8%	1,636.1	61.0%	-	0.0%	84.0	3.1%
01.09.2013	2,400.0	370.5	15.4%	2,029.5	84.6%	-	0.0%	-	0.0%
01.10.2013	2,720.0	1,098.6	40.4%	1,621.4	59.6%	-	0.0%	-	0.0%
01.11.2013	2,895.4	1,229.5	42.5%	1,665.9	57.5%	-	0.0%	-	0.0%
01.12.2013	3,959.0	2,152.6	54.4%	1,806.4	45.6%	-	0.0%	-	0.0%
01.01.2014	6,645.0	3,892.2	58.6%	2,730.7	41.1%	1.0	0.0%	21.1	0.3%
01.02.2014	6,240.5	4,838.1	77.5%	1,384.9	22.2%	-	0.0%	17.5	0.3%
01.03.2014	5,233.1	3,310.4	63.3%	1,917.6	36.6%	-	0.0%	5.0	0.1%
01.04.2013	3,080.1	539.0	17.5%	2,541.1	82.5%	-	0.0%	-	0.0%
01.05.2014	1,548.0	341.0	22.0%	1,207.0	78.0%	-	0.0%	-	0.0%
01.06.2014	2,703.9	1,103.0	40.8%	1,600.9	59.2%	-	0.0%	-	0.0%
01.07.2014	3,011.7	1,384.0	46.0%	1,607.0	53.4%	-	0.0%	-	0.0%
01.08.2014	-	-	-	-	-	-	-	-	-