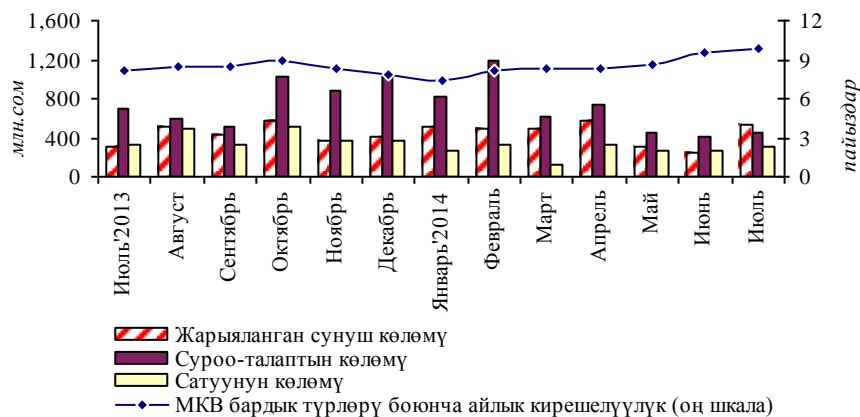


## Мамлекеттик казына векселдер рыногу (2014-жылдын июль айы)

**1-график. МКВга суроо-талап жана аларды жайгаштыруулар**

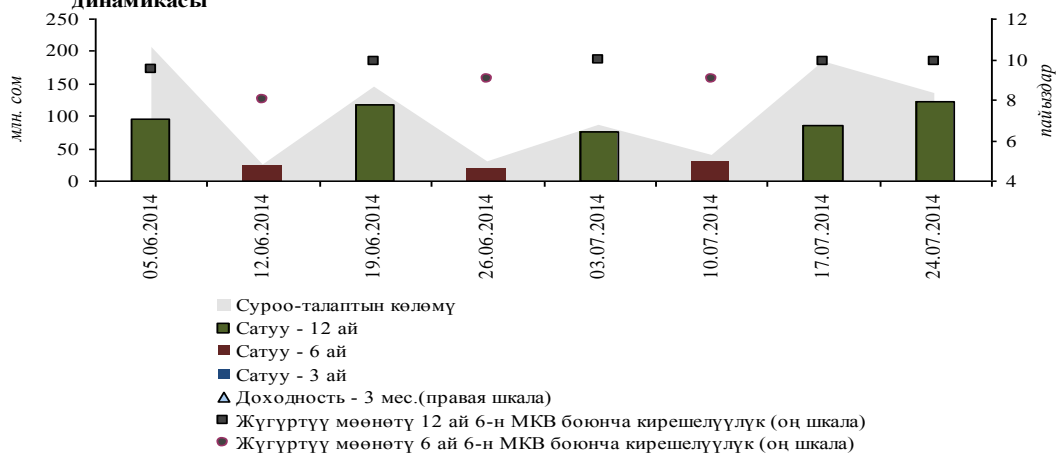


Өткөн айга салыштырганда кароого алынган мезгил ичинде, Финансы министрлигинин мамлекеттик казына векселдеринин жарыяланган эмиссиясынын көлөмү 539,0 млн. сомду түзүү менен 2,3 эсеге көбөйгөн.

Финансы рыногунун аталган сегментинде коммерциялык банктардын жигердүүлүгүнүн жогорулашынын алкагында суроо-талап көлөмү 11,4 пайызга, 450,0 млн. сомго чейин көбөйгөн. Мында, жүгүртүү мөөнөтү 12 айлык МКВларды сатуу 34,4 пайызга, 285,7 млн. сомго чейин көбөйгөн, ал эми 6 айлык МКВлар тескерисинче, 31,8 пайызга, 30,0 млн. сомго чейин төмөндөгөн. Ресурстук база кыска мөөнөттүү болгондугунан улам, жүгүртүү мөөнөтү 3 айлык векселдер рыноктун катышуучулары тарабынан мурдагыдай эле суроо-талапка ээ болгон эмес.

Кароого алынган мезгил ичинде МКВнын бардык түрлөрү боюнча орточо алынган кирешелүүлүктүн жалпы көрсөткүчү ай ичинде 0,3 пайыздык пунктка көбөйүү менен 9,8 пайыз өлчөмдө түптөлгөн. Жүгүртүү мөөнөтү 6 айлык баалуу кагаздардын кирешелүүлүгү 9,0 пайызды (+0,5 пайыздык пункт), 12 айлык – 9,9 пайызды (+0,2 пайыздык пункт) түзгөн.

**2-график. МКВ аукциондорунун көлөмүнүн жана кирешелүүлүгүнүн динамикасы**

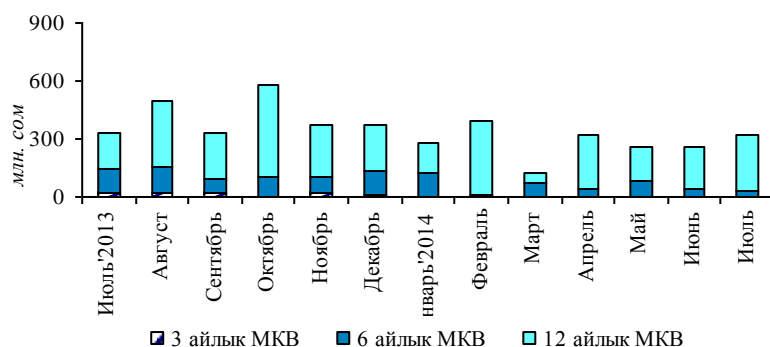


Суроо-талаптын орточо аукциондук<sup>1</sup> көлөмү өткөн айдын көрсөткүчүнө салыштырганда 10,9 пайызга төмөндөө менен 90,0 млн. сомду түзгөн, ал эми сатуулардын орточо аукциондук көлөмү – 1,6 пайызды, 63,1 млн. сомго чейин төмөндөгөн.

<sup>1</sup> Бул көрсөткүч ай ичинде суроо-талаптын/сунуштун жалпы көлөмүнүн ордуна колдонулган, анткени ай ичиндеги аукциондордун саны туруксуз өлчөм болуп саналат.

Кароого алынган ай ичинде бюджет тартыштыгын таза каржылоо көлөмү 25,2 млн. сом өлчөмдө түптөлгөн. Кароого алынган мезгил ичинде Финансы министрлиги тарабынан 263,2 млн. сом суммасына мурда эмитирленген МКВлардын ордун жабуу жүргүзүлгөн (-55,6 пайыз). Ушуга байланыштуу, таза каржылоонун суммардык маанисинин айкын наркы боюнча сатуулардын чогуу алгандагы көлөмүнө карата катышы катары эсептелинген МКВ рыногунун эффективдүүлүгү жыл башынан бери -65,0 пайызды түзгөн.

2-график. МКВларды сатуу көлөмүнүн динамикасы



Дюрация көрсөткүчү ай ичинде портфелдин негизги үлүшүн жүгүртүү мөөнөтү 12 айлык МКВлар ээлегендигинен улам, өзгөргөн эмес жана 164 күндү түзгөн.

Өткөн айга салыштырганда кароого алынган мезгил ичинде жүгүртүүдөгү МКВлар көлөмү 3,4 млрд. сомго чейин бир аз көбөйгөн (+1,0 пайыз): МКВнын негизги ээлик кылуучулары – коммерциялык банктардын үлүшү ай ичинде 1,2 пайыздык пунктка, 74,1 пайызга чейин төмөндөгөн. Институционалдык инвесторлордун салыштырма салмагы 24,0 пайызды (+3,7 пайыздык пункт), юридикалык жактар-резиденттердин – 1,8 пайызды (-2,5 пайыздык пункт) түзгөн. Жеке адамдардын катышуу үлүшү бир аз болгон.

Кароого алынган мезгил ичинде экинчилик рынокто МКВ менен операциялар жүргүзүлгөн эмес.

1-таблица. МКВ орточо айлык кирешелүүлүгүнүн динами

Мезгил аралагы	Орточо салмактан ып алынган	Мөөнөттүүлүктүн түрү боюнча		
		3 ай МКВ	6 ай МКВ	12 ай МКВ
		%		
Июль'2013	8.1	4.9	6.4	9.6
Август	8.4	4.5	6.5	9.4
Сентябрь	8.4	3.5	6.5	9.4
Октябрь	8.9	4.5	6.5	9.5
Ноябрь	8.3	4.9	6.4	9.3
Декабрь	7.9	4.5	6.2	8.9
Январь'2014	7.4	-	6.1	8.4
Февраль	8.2	4.5	-	8.3
Март	8.3	-	7.9	9.0
Апрель	8.4	-	7.3	8.5
Май	8.6	-	7.5	9.0
Июнь	9.5	-	8.5	9.7
Июль	9.8	-	9.0	9.9

"-" жарыяланган аукциондордун баары өткөрүлбөгөн катары таанылды

2-таблица. МКВ кармоочулардын номиналдык нарк боюнча түзүмү

Датасы	Бардыгы болуп	Анын ичинде							
		Комм. банктар		Институт. инвестор.		Резидент жеке адамдар		Резидент юридик. жактар	
		Сумма	Салыш. салмак	Сумма	Салыш. салмак	Сумма	Салыш. салмак	Сумма	Салыш. салмак
01.08.2013	4,768,320.0	3,539,517.5	74.2%	583,276.8	12.2%	2,945.2	0.1%	642,580.5	13.5%
01.09.2013	4,846,990.0	3,495,177.5	72.1%	675,776.8	13.9%	2,945.2	0.1%	673,090.5	13.9%
01.10.2013	4,661,140.0	3,515,157.5	75.4%	601,401.8	12.9%	2,945.2	0.1%	541,635.5	11.6%
01.11.2013	4,706,640.0	3,474,129.5	73.8%	579,863.3	12.3%	3,494.2	0.1%	569,153.0	12.1%
01.12.2013	4,562,140.0	3,502,372.1	76.8%	587,863.3	12.9%	3,494.2	0.1%	468,410.4	10.3%
01.01.2014	4,662,740.0	3,539,040.3	75.9%	664,263.4	14.2%	3,494.2	0.1%	455,942.1	9.8%
01.02.2014	4,490,490.0	3,366,701.5	75.0%	631,313.4	14.1%	3,494.2	0.1%	488,980.9	10.9%
01.03.2014	4,420,490.0	3,415,779.0	77.3%	698,641.2	15.8%	3,494.2	0.1%	302,575.6	6.8%
01.04.2014	4,049,410.0	3,096,123.4	76.5%	716,556.8	17.7%	3,494.2	0.1%	233,235.6	5.8%
01.05.2014	3,945,410.0	3,014,351.7	76.4%	769,808.3	19.5%	750.0	0.0%	160,500.0	4.1%
01.06.2014	3,733,550.0	2,775,476.7	74.3%	795,678.3	21.3%	1,400.0	0.0%	160,995.0	4.3%
01.07.2014	3,360,300.0	2,529,906.7	75.3%	683,068.3	20.3%	1,400.0	0.0%	145,925.0	4.3%
01.08.2014	3,393,700.0	2,515,653.0	74.1%	814,382.0	24.0%	1,400.0	0.0%	62,265.0	1.8%