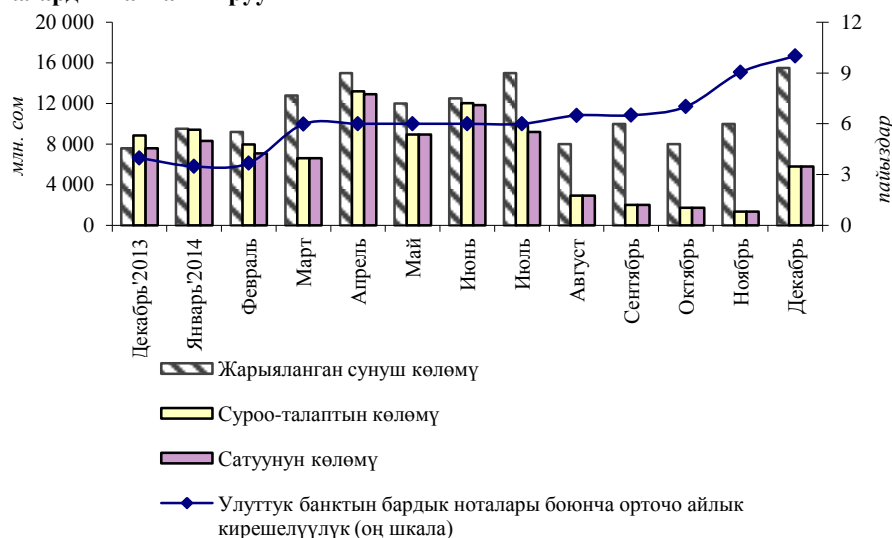


## Улуттук банктын ноталары (2014-жылдын декабрь айы)

**1-график. Улуттук банктын ноталарына суроо-талап жана аларды жайгаштыруу**



Кароого алынып жаткан мезгил ичинде Улуттук банк тарабынан беш аукцион өткөрүлгөн, анда жарыяланган эмиссиянын жалпы көлөмү 15,5 млрд сомду түзгөн, ал өткөн айдын тиешелүү көрсөткүчүнөн 55,0 пайызга жогору.

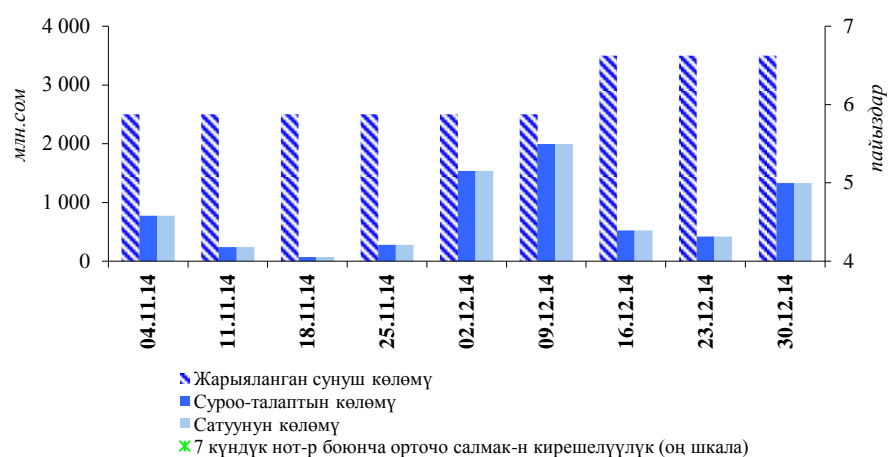
Жүргүзүлгөн аукциондордун суроо-талабынын орточо аукциондук көлөмү<sup>1</sup> 3,4 эсе көбөйүп, 1,2 млрд сомду түзгөн. Улуттук банк тарабынан жүргүзүлгөн акча-кредит саясатына ылайык кароого алынып жаткан мезгил ичинде сатуу көлөмү мурдагыдай эле, 7 күндүк ноталарда гана сунушталган. Кароого алынып жаткан мезгилдин акырына карата жүргүртүүдөгү ноталар көлөмү жыл башынан тартып 80,0 пайызга төмөндөө менен 1,3 млрд сомду түзгөн. Улуттук банктын ноталарына негизги ээлик кылуучулардан болуп 96,1 пайыз үлүшү менен коммерциялык банктар саналган. Институционалдык инвесторлордун салыштырма салмагы 3,6 пайызды, ал эми юридикалык жактар - резиденттердин – 0,3 пайызды түзгөн.

Ошентип, кароого алынып жаткан мезгил ичинде сатуунун орточо аукциондук көлөмү өткөн айдагы көрсөткүчкө салыштырганда 3,4 эсе көбөйүү менен 1,2 млрд сомду түзгөн.

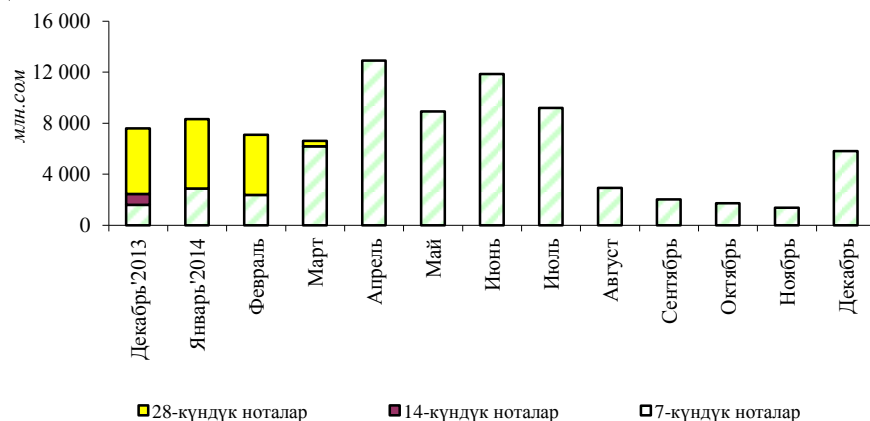
Улуттук банктын ноталарынын орточо алынган кирешелүүлүгү кароого алынып жаткан мезгил ичинде 10,0 пайызды (+1,0 п.п.) түзгөн.

<sup>1</sup>Ай ичинде аукциондордун саны туруктуу болбогондуктан, бул көрсөткүч ай ичиндеги суроо-талаптын/сунуштун жалпы көлөмүнүн ордуна колдонулат.

**2-график. Улуттук банктын ноталары боюнча суроо-талаптын, сатуунун жана кирешелүүктүн динамикасы**



**3-график. Улуттук банктын ноталары боюнча сунуунун динамикасы**



**1-таблица. Улуттук банктын ноталарынын аларга ээлик кылуучулар боюнча түзүмү**

млн.сом

Датасы	Бардыгы болуп	Анын ичинде							
		Комм. банктар		Резидент юридик. жактар		Резидент жеке адамдар		Институт. инвестор	
		Сумма	Салыш. салмак	Сумма	Салыш. салмак	Сумма	Салыш. салмак	Сумма	Салыш. салмак
01.01.2014	6 645,0	3 892,2	58,6%	2 730,7	41,1%	1,0	0,0%	21,1	0,3%
01.02.2014	6 240,5	4 838,1	77,5%	1 384,9	22,2%	0,0	0,0%	17,5	0,3%
01.03.2014	5 233,1	3 310,4	63,3%	1 917,6	36,6%	0,0	0,0%	5,0	0,1%
01.04.2014	3 080,1	539,0	17,5%	2 541,1	82,5%	-	0,0%	0,0	0,0%
01.05.2014	1 548,0	341,0	22,0%	1 207,0	78,0%	-	0,0%	0,0	0,0%
01.06.2014	2 703,9	1 103,0	40,8%	1 600,9	59,2%	0,0	0,0%	0,0	0,0%
01.07.2014	3 011,7	1 384,0	46,0%	1 607,0	53,4%	0,0	0,0%	0,0	0,0%
01.08.2014	0,0	0,0	-	0,0	-	0,0	-	0,0	-
01.09.2014	336,7	280,0	83,2%	56,7	16,8%	0,0	0,0%	0,0	0,0%
01.10.2014	33,0	10,0	30,3%	23,0	69,7%	0,0	0,0%	0,0	0,0%
01.11.2014	37,8	35,0	92,6%	2,8	7,4%	0,0	0,0%	0,0	0,0%
01.12.2014	279,0	273,0	97,8%	6,0	2,2%	0,0	0,0%	0,0	0,0%
01.01.2015	1 328,3	1 276,0	96,1%	3,9	0,3%	0,0	0,0%	48,4	3,6%