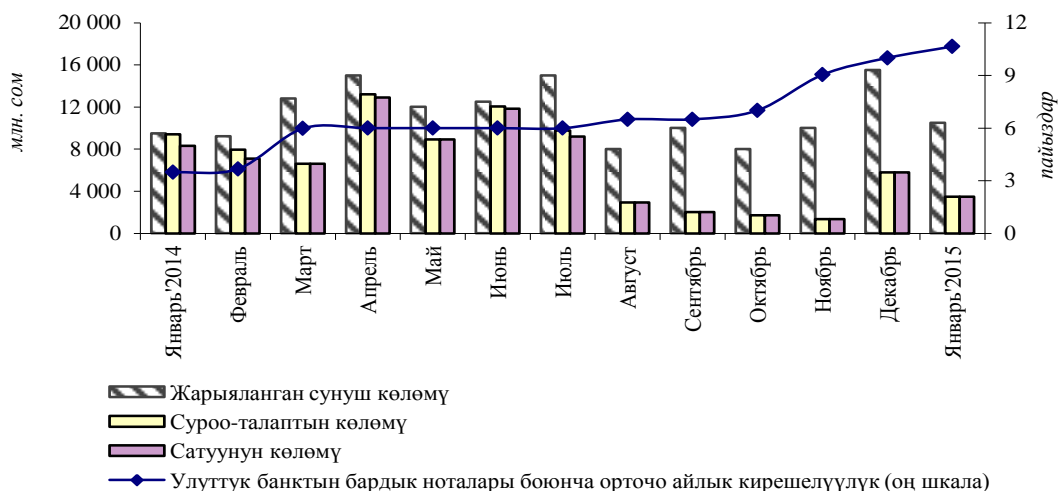


Улуттук банктын ноталары (2015-жылдын январь айы)

1-график. Улуттук банктын ноталарына суроо-талаптын, жайгаштыруунун, сатуунун жана кирешелүүлүктүн динамикасы

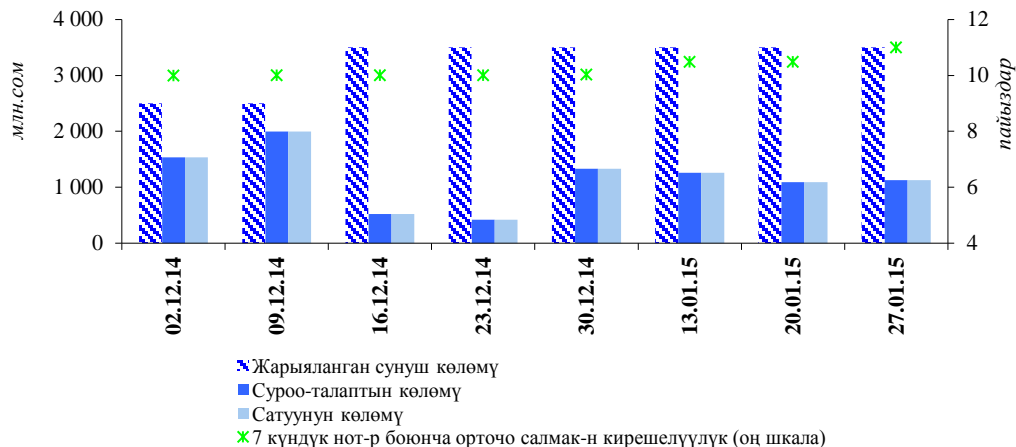


Кыргыз Республикасынын Улуттук банкы тарабынан январь айында үч аукцион өткөрүлгөн, анда жарыяланган эмиссиянын жалпы көлөмү 10,5 млрд сомду түзгөн, бул өткөн айдын тиешелүү көрсөткүчүнөн 32,3 пайызга төмөн.

Суроо-талаптын орто аукциондук көлөмү¹ өткөрүлгөн аукциондордогу сатуунун орто аукциондук көлөмү сыяктуу эле 0,2 пайызга төмөндөп, 1,1 млрд сомду түзгөн. Улуттук банк тарабынан жүргүзүлгөн акча-кредит саясатына ылайык кароого алынып жаткан мезгил ичинде сатуу көлөмү, мурдагыдай эле 7 күндүк ноталар менен гана берилген. Кароого алынып жаткан мезгилдин акырына карата жүгүртүүдөгү ноталардын көлөмү жыл башынан тартып 15,3 пайызга азаюу менен 1,1 млрд сомду түзгөн. Улуттук банктын ноталарына негизги ээлик кылуучулардан болуп мурдагыдай эле коммерциялык банктар саналган, алардын үлүшү өзгөрбөй, 96,1 пайызды түзгөн. Институционалдык инвесторлордун салыштырма салмагы 3,9 пайызды (+0,3 п.п.) түзгөн.

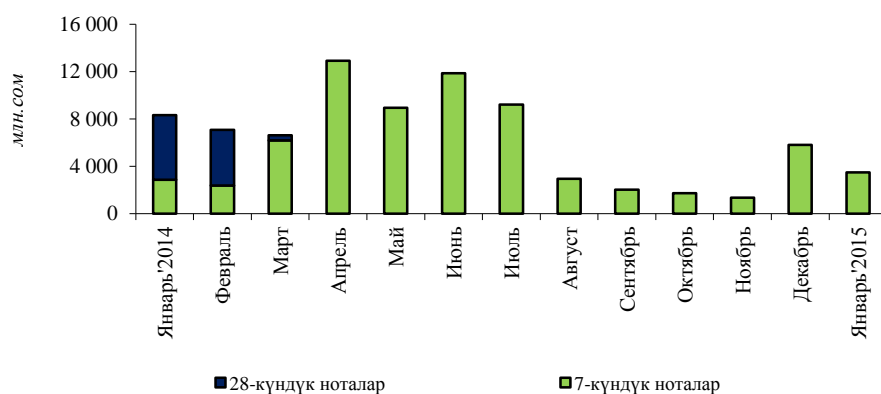
Улуттук банктын ноталарынын орточо алынган кирешелүүлүгү кароого алынып жаткан мезгил ичинде 10,7 пайызды (+0,7 пайыздык пункт) түзгөн.

2-график. Улуттук банктын ноталары боюнча суроо-талаптын, жайгаштыруунун, сатуунун жана кирешелүүлүктүн динамикасы (аукцион боюнча)



¹ Ай ичинде аукциондордун саны туруктуу болбогондуктан, бул көрсөткүч ай ичиндеги суроо-талаптын/сунуштун жалпы көлөмүнүн ордуна колдонулат.

3-график. Улуттук банктын ноталары боюнча сатуунун динамикасы



1-таблица. Улуттук банктын ноталарынын аларга ээлик кылуучулар боюнча түзүмү

млн.сом

Датасы	Бардыгы болуп	Анын ичинде							
		Комм. банктар		Резидент юридик жактар		Резидент жеке адамдар		Институт. инвестор	
		Сумма	Салыш. салмак	Сумма	Салыш. салмак	Сумма	Салыш. салмак	Сумма	Салыш. салмак
01.02.2014	6 240,5	4 838,1	77,5%	1 384,9	22,2%	0,0	0,0%	17,5	0,3%
01.03.2014	5 233,1	3 310,4	63,3%	1 917,6	36,6%	0,0	0,0%	5,0	0,1%
01.04.2014	3 080,1	539,0	17,5%	2 541,1	82,5%	-	0,0%	0,0	0,0%
01.05.2014	1 548,0	341,0	22,0%	1 207,0	78,0%	-	0,0%	0,0	0,0%
01.06.2014	2 703,9	1 103,0	40,8%	1 600,9	59,2%	0,0	0,0%	0,0	0,0%
01.07.2014	3 011,7	1 384,0	46,0%	1 607,0	53,4%	0,0	0,0%	0,0	0,0%
01.08.2014	0,0	0,0	-	0,0	-	0,0	-	0,0	-
01.09.2014	336,7	280,0	83,2%	56,7	16,8%	0,0	0,0%	0,0	0,0%
01.10.2014	33,0	10,0	30,3%	23,0	69,7%	0,0	0,0%	0,0	0,0%
01.11.2014	37,8	35,0	92,6%	2,8	7,4%	0,0	0,0%	0,0	0,0%
01.12.2014	279,0	273,0	97,8%	6,0	2,2%	0,0	0,0%	0,0	0,0%
01.01.2015	1 328,3	1 276,0	96,1%	3,9	0,3%	0,0	0,0%	48,4	3,6%
01.02.2015	1 125,0	1 081,0	96,1%	0,0	0,0%	0,0	0,0%	44,0	3,9%