

Мамлекеттик казына облигацияларынын рыногу (2017-жылдын март айы)

Кароого алынып жаткан мезгил ичинде Кыргыз Республикасынын Финансы министрлиги тарабынан мамлекеттик казына облигацияларын (мындан ары - МКО) жайгаштыруу боюнча эки аукцион өткөрүлгөн.

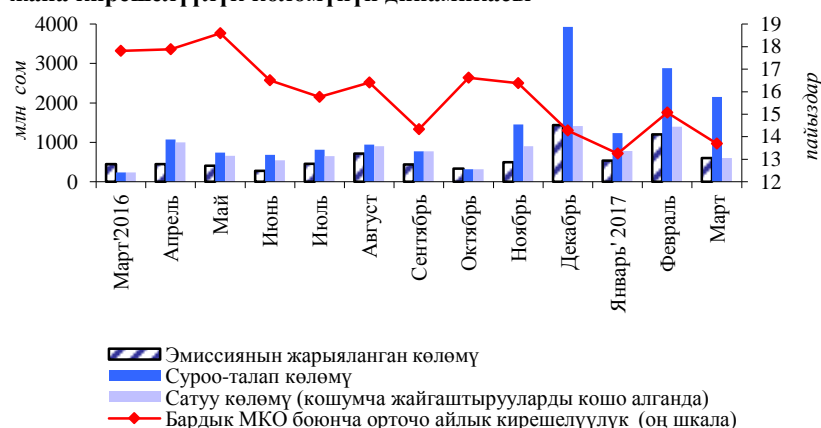
Аукциондордо МКОнун жарыяланган эмиссиясынын көлөмү ай ичинде 50,0 пайызга төмөндөө менен 600,0 млн сомду түзгөн. Суроо-талап көлөмү да өткөн айдын тиешелүү көрсөткүчүнө салыштырмалуу 25,4 пайызга төмөндөө менен 2,1 млрд сомду түзгөн. Мында, рыноктун катышуучулары тарабынан 600,0 млн сом (-57,1 пайыз) суммасында жүгүртүү мөөнөтү 2 жана 5 жылдык МКОлор сатылып алынган.

Отчеттук мезгил ичинде МКО боюнча орточо айлык кирешелүүлүктүн жалпы көрсөткүчү ай ичинде 1,4 п.п. төмөндөө менен 13,7 пайызды түзгөн.

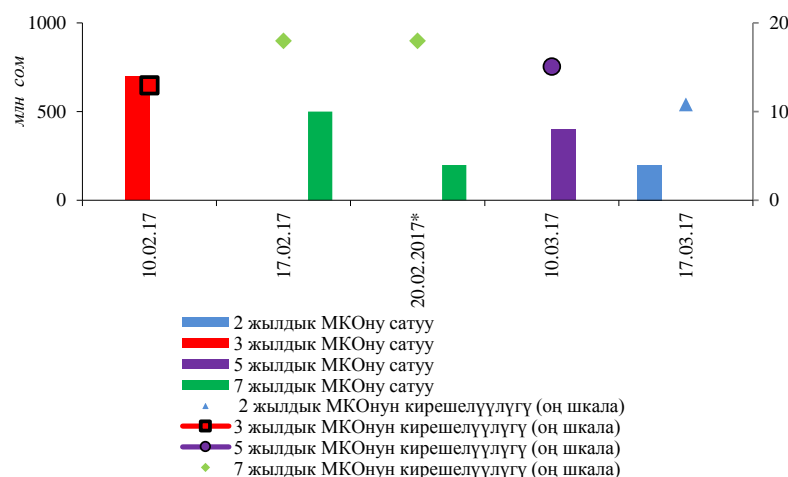
Жүгүртүүдө МКО көлөмү жыл башынан тартып 11,3 пайызга көбөйүп, 15,2 млрд сомду түзгөн. Мында, негизги ээлик кылуучулардын – институционалдык инвесторлордун үлүшү (-3,7 п.п.) 59,3 пайызга чейин төмөндөгөн болсо, ал эми коммерциялык банктардын салыштырма салмагы тескерисинче, 40,0 пайызга чейин (+3,6 п.п.) көбөйгөн. Юридикалык жактардын – резиденттердин салыштырма салмагы жыл башындагы тиешелүү көрсөткүчкө салыштырмалуу 0,1 п.п көбөйүү менен 0,8 пайызды түзгөн.

Айдын жыйынтыгы боюнча МКОнун баштапкы рыногунун концентрациялануу индекси 0,33 түзгөн, бул концентрациялануунун жогорку деңгээлин көрсөтүп, рынокто үч негизги инвестордун катышкандыгына дал келет.

1-график. МКОго карата суроо-талаптын, сунуштун жана кирешелүүлүк көлөмүнүн динамикасы



2-график. МКО боюнча суроо-талаптын, сатуунун жана кирешелүүлүктүн динамикасы



1-таблица. Номиналдык нарж боюнча МКОго ээлик кылуучулардын түзүмү

миң сом

Датасы	Бардыгы болуп	анын ичинде									
		Комм. банктар		Институт. Инвесторлор		Резидент юридик. жактар		Резидент эмес юридик. жактар		Резидент жеке жактар	
		Сумма	Салыш. салмак	Сумма	Салыш. салмак	Сумма	Салыш. салмак	Сумма	Салыш. салмак	Сумма	Салыш. салмак
01.04.2016	9 625 061,3	4 067 738,0	42,3	5 520 307,3	57,4	36 966,0	0,4	0,0	0,0	50,0	0,0
01.05.2016	10 341 061,3	4 641 300,3	44,9	5 662 745,0	54,8	36 966,0	0,4	0,0	0,0	50,0	0,0
01.06.2016	10 412 061,3	4 544 485,4	43,6	5 826 559,9	56,0	40 966,0	0,4	0,0	0,0	50,0	0,0
01.07.2016	10 558 061,3	4 590 605,3	43,5	5 926 440,0	56,1	40 966,0	0,4	0,0	0,0	50,0	0,0
01.08.2016	11 003 061,3	4 558 692,2	41,4	6 404 353,1	58,2	39 966,0	0,4	0,0	0,0	50,0	0,0
01.09.2016	11 288 061,3	4 360 364,9	38,6	6 884 533,4	61,0	43 113,0	0,4	0,0	0,0	50,0	0,0
01.10.2016	11 563 561,3	4 422 089,3	38,2	7 095 809,0	61,4	45 613,0	0,4	0,0	0,0	50,0	0,0
01.11.2016	11 646 061,3	4 537 941,4	39,0	7 062 456,9	60,6	45 613,0	0,4	0,0	0,0	50,0	0,0
01.12.2016	12 417 661,3	4 747 209,6	38,2	7 584 588,7	61,1	85 813,0	0,7	0,0	0,0	50,0	0,0
01.01.2017	13 698 111,3	4 983 163,1	36,4	8 629 085,2	63,0	85 813,0	0,6	0,0	0,0	50,0	0,0
01.02.2017	14 026 261,3	5 318 167,4	37,9	8 612 280,9	61,4	95 813,0	0,7	0,0	0,0	0,0	0,0
01.03.2017	15 086 261,3	5 968 583,8	39,6	9 021 864,5	59,8	95 813,0	0,6	0,0	0,0	0,0	0,0
01.04.2017	15 242 261,3	6 093 383,8	40,0	9 032 864,5	59,3	116 013,0	0,8	0,0	0,0	0,0	0,0