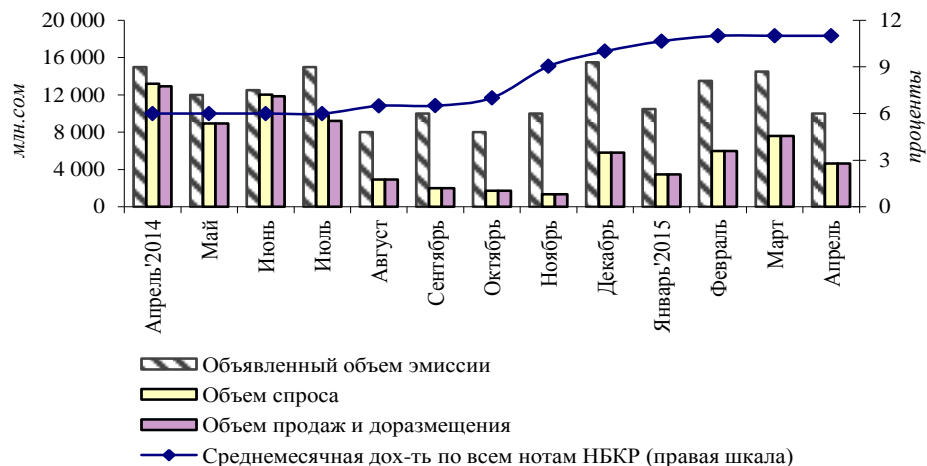


Ноты НБКР (апрель 2015 года)

График 1. Спрос и размещение нот НБКР

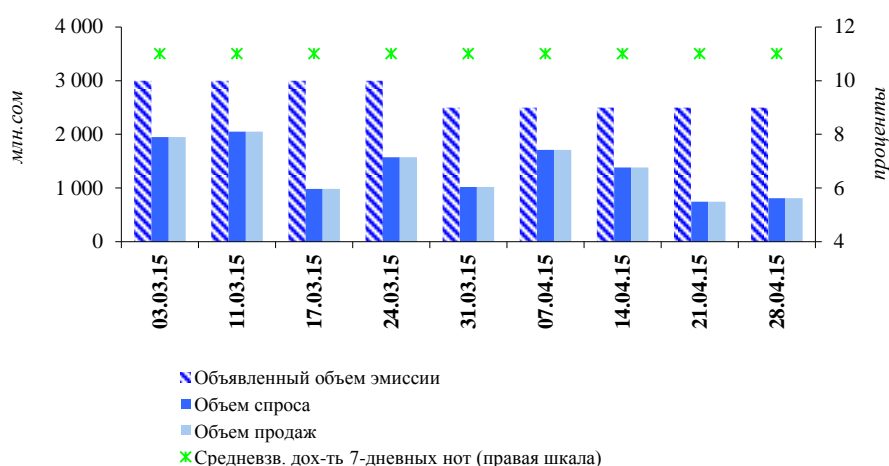


В апреле Национальным банком КР было проведено четыре аукциона, общий объем объявленной эмиссии на которых составил 10,0 млрд сомов, что на 31,0 процента ниже аналогичного показателя предыдущего месяца.

Среднеаукционный¹ объем спроса, как и среднеаукционный объем продаж проведенных аукционов снизился на 23,3 процента и составил 1,2 млрд сомов. В соответствии с проводимой НБКР денежно-кредитной политикой, в рассматриваемом периоде объем продаж, как и прежде, был представлен только 7-дневными нотами. На конец рассматриваемого периода объем нот в обращении составил 811,5 млн сомов, снизившись с начала года на 48,5 процента. Основными держателями нот Национального банка являлись коммерческие банки с долей в 90,8 процента (+18,7 п.п.). Удельный вес юридических лиц-резидентов составил 9,2 процента (-18,7 п.п.).

Средневзвешенная доходность нот НБКР в рассматриваемом периоде осталась на уровне 11,0 процента.

График 2. Динамика спроса, продаж и доходности нот НБКР



¹ Данный показатель используется вместо общего объема спроса/предложения за месяц, так как количество аукционов за месяц является непостоянной величиной.

Таблица 1. Структура держателей нот НБКР по номинальной стоимости

млн.руб

Дата	ВСЕГО	В том числе							
		Коммерческие банки		Юрид.лица - резиденты		Физ.лица - резиденты		Институциональные инвесторы	
		Сумма	Уд.вес	Сумма	Уд.вес	Сумма	Уд.вес	Сумма	Уд.вес
01.05.2014	1 548,0	341,0	22,0%	1 207,0	78,0%	-	0,0%	0,0	0,0%
01.06.2014	2 703,9	1 103,0	40,8%	1 600,9	59,2%	0,0	0,0%	0,0	0,0%
01.07.2014	3 011,7	1 384,0	46,0%	1 607,0	53,4%	0,0	0,0%	0,0	0,0%
01.08.2014	0,0	0,0	-	0,0	-	0,0	-	0,0	-
01.09.2014	336,7	280,0	83,2%	56,7	16,8%	0,0	0,0%	0,0	0,0%
01.10.2014	33,0	10,0	30,3%	23,0	69,7%	0,0	0,0%	0,0	0,0%
01.11.2014	37,8	35,0	92,6%	2,8	7,4%	0,0	0,0%	0,0	0,0%
01.12.2014	279,0	273,0	97,8%	6,0	2,2%	0,0	0,0%	0,0	0,0%
01.01.2015	1 328,3	1 276,0	96,1%	3,9	0,3%	0,0	0,0%	48,4	3,6%
01.02.2015	1 125,0	1 081,0	96,1%	0,0	0,0%	0,0	0,0%	44,0	3,9%
01.03.2015	1 472,0	1 368,0	92,9%	104,0	7,1%	0,0	0,0%	0,0	0,0%
01.04.2015	1 576,5	1 136,5	72,1%	440,0	27,9%	0,0	0,0%	0,0	0,0%
01.05.2015	811,5	737,0	90,8%	74,5	9,2%	0,0	0,0%	0,0	0,0%