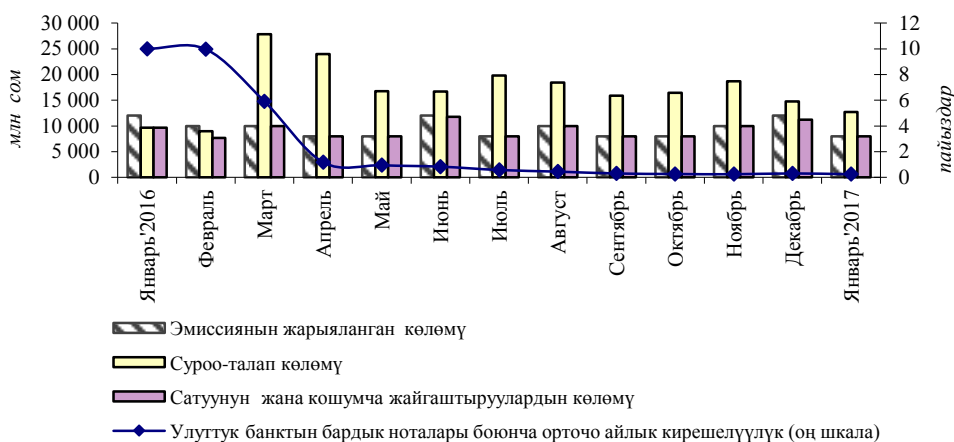


Улуттук банктын ноталары (2017-жылдын январь айы)

1-график. Улуттук банктын ноталарына суроо-талап жана аларды жайгаштыруу



Кароого алынып жаткан мезгил ичинде Кыргыз Республикасынын Улуттук банкы (мындан ары – Улуттук банк) тарабынан төрт аукцион өткөрүлүп, анда жарыяланган эмиссиянын жалпы көлөмү 33,3 пайызга төмөндөө менен 8,0 млрд сомду түзгөн.

Өткөрүлгөн аукциондордогу суроо-талаптын орточо аукциондук көлөмү¹ ай ичинде 14,3 пайызга төмөндөө менен 3,2 млрд сом өлчөмүндө түптөлгөн. Улуттук банк тарабынан жүргүзүлгөн акча-кредит саясатына ылайык, отчеттук мезгил ичинде сатуу көлөмү 7 күндүк ноталар менен гана сунушталган. Сатуунун жалпы суммасы 8,0 млрд сомду (-28,9 пайызды) түзгөн.

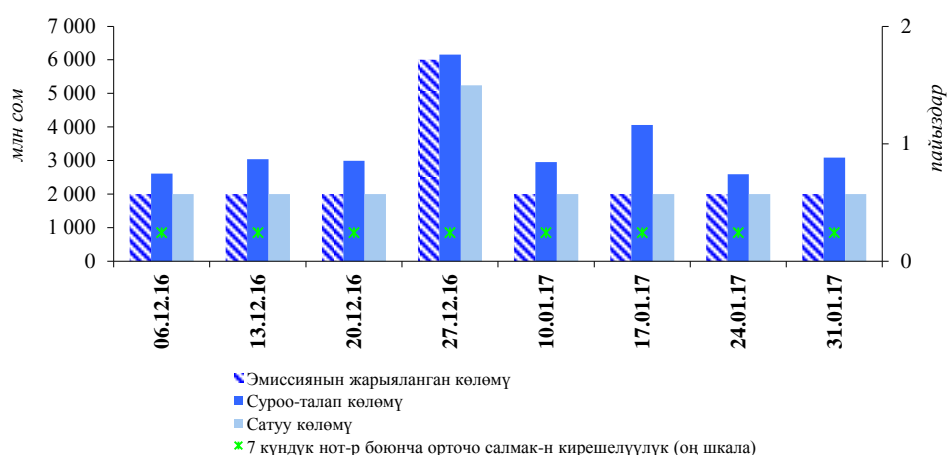
Кароого алынып жаткан мезгилдин акырына карата жүгүртүүдөгү ноталар көлөмү жыл башынан тартып 61,9 пайызга төмөндөө менен 2,0 млрд сомду түзгөн. Улуттук банктын ноталарына негизги ээлик кылуучулардан болуп 100,0 пайыздык үлүшү (+1,9 п.п.) менен коммерциялык банктар саналган.

Байкоого алынып жаткан мезгил ичинде сатуунун орточо аукциондук көлөмү 2,0 млрд сомду (-28,9 пайызды) түзгөн.

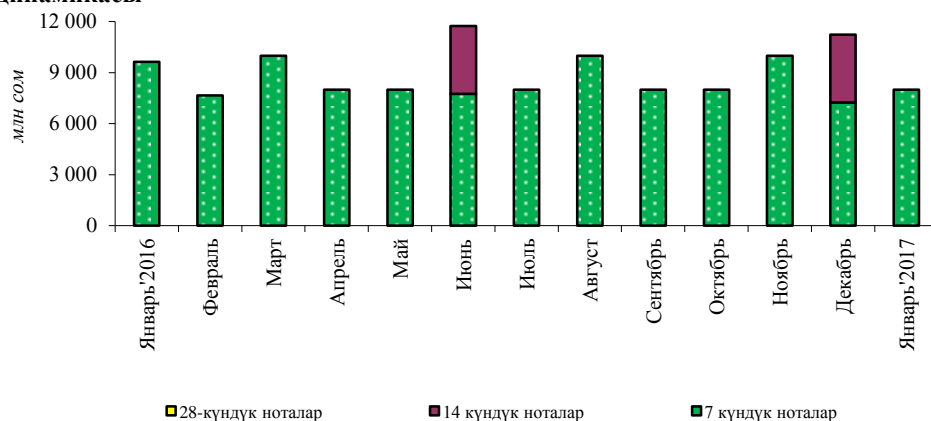
Ошентип, кароого алынып жаткан мезгил ичинде Улуттук банктын ноталарынын орточо алынган кирешелүүлүгү 0,2 пайызды (-0,1 п.п.) түзгөн.

¹ Ай ичинде аукциондордун саны туруктуу болбогондуктан, бул көрсөткүч ай ичиндеги суроо-талаптын/сунуштун жалпы көлөмүнүн ордуна колдонулат.

2-график. Улуттук банктын ноталары боюнча суроо-талаптын, сатуунун жана кирешелүүктүн динамикасы



3-график. Улуттук банктын ноталары боюнча сатуунун динамикасы



1-таблица. Номиналдык нарк Улуттук банктын ноталарына ээлик кылуучулардын түзүмү

млн сом

Датасы	Бардыгы болуп	Анын ичинде							
		Ком. банктар		Юридикалык жактар - резиденттер		Жеке адамдар - резиденттер		Институцион. инвесторлор	
		Сумма	Салыш. салмак	Сумма	Салыш. салмак	Сумма	Салыш. салмак	Сумма	Салыш. салмак
01.02.2016	2 336,0	2 278,0	97,5%	58,0	2,5%	0,0	0,0%	0,0	0,0%
01.03.2016	2 000,0	2 000,0	100,0%	0,0	0,0%	0,0	0,0%	0,0	0,0%
01.04.2016	2 000,0	2 000,0	100,0%	0,0	0,0%	0,0	0,0%	0,0	0,0%
01.05.2016	2 000,0	1 999,9	100,0%	0,0	0,0%	0,0	0,0%	0,0	0,0%
01.06.2016	2 000,0	1 976,4	98,8%	23,6	1,2%	0,0	0,0%	0,0	0,0%
01.07.2016	5 986,0	5 979,0	99,9%	7,0	0,1%	0,0	0,0%	0,0	0,0%
01.08.2016	2 000,0	2 000,0	100,0%	0,0	0,0%	0,0	0,0%	0,0	0,0%
01.09.2016	2 000,0	2 000,0	100,0%	0,0	0,0%	0,0	0,0%	0,0	0,0%
01.10.2016	2 000,0	2 000,0	100,0%	0,0	0,0%	0,0	0,0%	0,0	0,0%
01.11.2016	2 000,0	1 976,6	98,8%	23,4	1,2%	0,0	0,0%	0,0	0,0%
01.12.2016	2 000,0	1 986,2	99,3%	13,8	0,7%	0,0	0,0%	0,0	0,0%
01.01.2017	5 244,0	5 142,4	98,1%	0,0	0,0%	0,0	0,0%	101,6	1,9%
01.02.2017	2 000,0	2 000,0	100,0%	0,0	0,0%	0,0	0,0%	0,0	0,0%