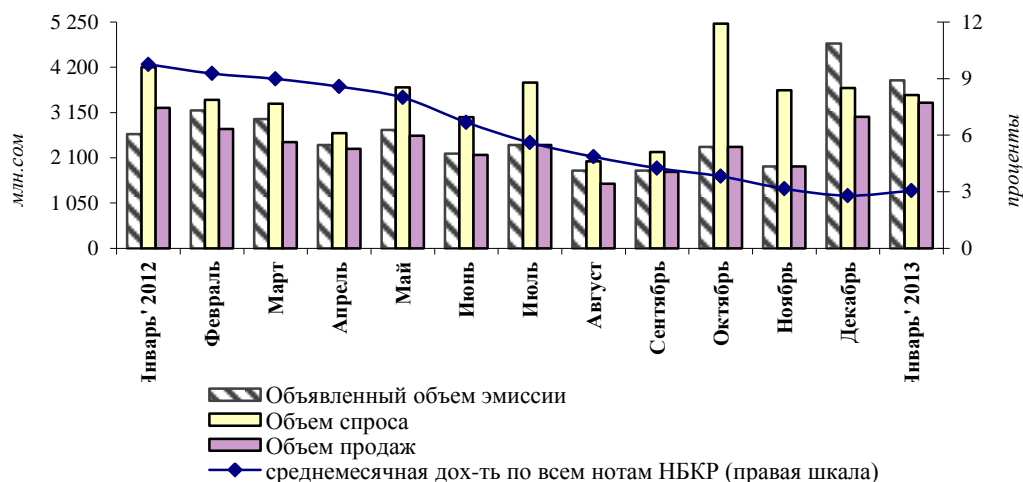


## Ноты НБКР (январь 2013 года)

**График 1. Спрос и размещение нот НБКР**

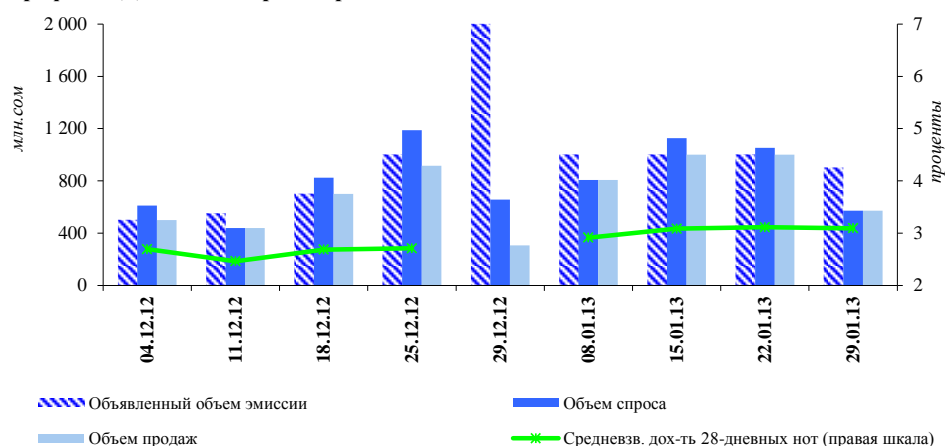


На состоявшихся в январе четырех аукционах нот НБКР в общей сложности объявленный объем эмиссии составил 3,9 млрд. сомов, что на 17,9 процента ниже аналогичного показателя предыдущего месяца.

Среднеаукционный объем спроса в январе увеличился на 19,7 процента и составил 889,6 млн. сомов. В январе весь объем продаж был представлен 28-дневными нотами, большая часть которых была приобретена тремя коммерческими банками с общей долей в структуре продаж в 81,7 процента. Среднеаукционный<sup>1</sup> объем продаж в январе составил 844,9 млн. сомов, повысившись на 47,7 процента по сравнению с показателем предыдущего месяца. В рассматриваемом периоде спрос на ноты в большинстве из проведенных эмитентом аукционов превышал объемы предложения, повышенный с середины января до 1,0 млрд. сомов за аукцион в соответствии с целями проводимой Национальным банком денежно-кредитной политики.

Общая средневзвешенная доходность нот НБКР в январе повысилась на 0,3 процентного пункта, и составила 3,1 процента.

**График 2. Динамика спроса, продаж и доходности нот НБКР**



В рассматриваемом периоде объем нот в обращении повысился на 10,8 процента, сложившись на уровне 3,4 млрд. сомов. Доля коммерческих банков, являющихся основными держателями нот НБКР, снизилась на 0,4 процентного пункта, до 98,1

<sup>1</sup> Данный показатель используется вместо общего объема спроса/предложения за месяц, так как количество аукционов за месяц является непостоянной величиной.

процента на фоне одновременного повышения удельного веса портфеля юридических лиц-резидентов с 0,4 до 1,2 процента. Доля институциональных инвесторов понизилась с 1,0 до 0,7 процента. Физические лица-резиденты в аукционах участия не принимали.

График 3. Динамика продаж нот НКР

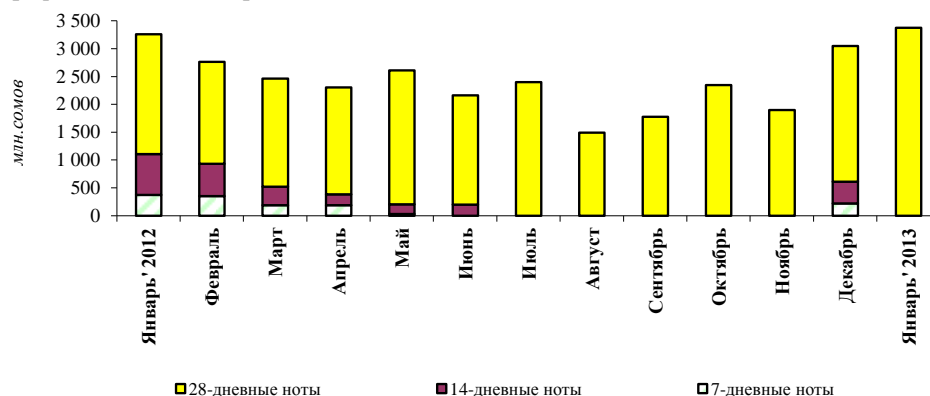


Таблица 1. Структура держателей нот НКР по номинальной стоимости

млн. сом

Дата	ВСЕГО	В том числе							
		Коммерческие банки		Юрид.лица - резиденты		Физ.лица - резиденты		Институциональные инвесторы	
		Сумма	Уд.вес	Сумма	Уд.вес	Сумма	Уд.вес	Сумма	Уд.вес
01.02.2012	2 209,5	1 666,1	75,4%	88,0	4,0%	10,3	0,5%	445,1	20,1%
01.03.2012	2 313,0	1 527,6	66,0%	162,9	7,0%	1,1	0,0%	621,5	26,9%
01.04.2012	2 113,8	1 507,0	71,3%	237,3	11,2%	2,4	0,1%	367,1	17,4%
01.05.2012	2 072,4	1 424,6	68,7%	224,5	10,8%	2,3	0,1%	421,0	20,3%
01.06.2012	2 196,2	1 471,2	67,0%	129,2	5,9%	4,8	0,2%	591,0	26,9%
01.07.2012	2 063,9	1 477,8	71,6%	341,7	16,6%	-	0,0%	244,3	11,8%
01.08.2012	1 950,0	1 646,8	84,5%	171,5	8,8%	2,0	0,1%	129,7	6,7%
01.09.2012	1 494,4	780,3	52,2%	588,9	39,4%	2,0	0,1%	123,2	8,2%
01.10.2012	1 775,4	1 492,2	84,0%	218,4	12,3%	2,0	0,1%	62,8	3,5%
01.11.2012	1 900,0	1 689,7	88,9%	146,1	7,7%	1,3	0,1%	62,9	3,3%
01.12.2012	1 900,0	1 640,0	86,3%	139,0	7,3%	-	0,0%	121,0	6,4%
01.01.2013	3 050,0	3 006,4	98,6%	13,5	0,4%	-	0,0%	30,1	1,0%
01.02.2013	3 379,5	3 316,9	98,1%	40,6	1,2%	-	0,0%	22,0	0,7%