

Улуттук банктын ноталары (2017-жылдын февраль айы)

Кыргыз Республикасынын Улуттук банкы тарабынан ноталарды жайгаштыруу боюнча төрт аукцион өткөрүлгөн, анда жарыяланган эмиссиянын жалпы көлөмү өткөн ай сыяктуу эле 8,0 млрд сомду түзгөн.

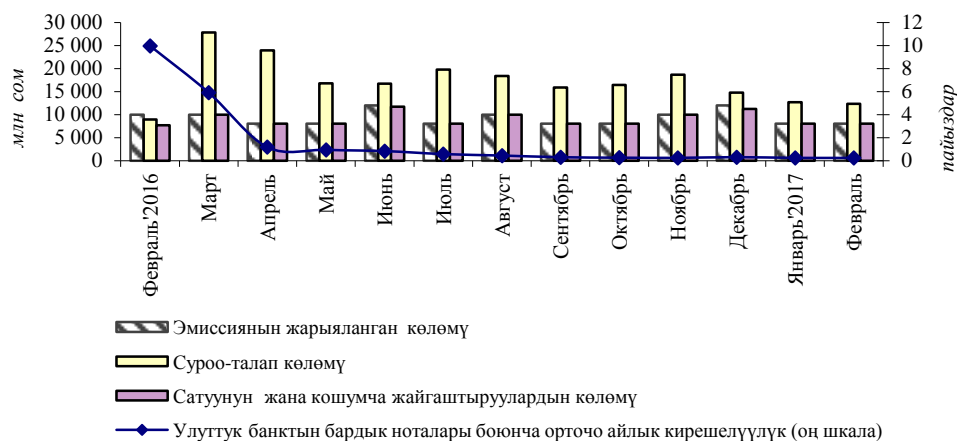
Өткөрүлгөн аукциондордун суроо-талабынын орточо аукциондук¹ көлөмү ай ичинде 2,9 пайызга төмөндөө менен 3,1 млрд сом өлчөмүндө түптөлгөн. Улуттук банк тарабынан жүргүзүлгөн акча-кредит саясатына ылайык отчеттук мезгил ичинде сатуу көлөмү 7 күндүк ноталар менен гана сунушталган, жайгаштыруунун жалпы суммасы өткөн ай сыяктуу эле 8,0 млрд сомду түзгөн.

Кароого алынып жаткан мезгилдин акырына карата жүгүртүүдөгү ноталардын көлөмү жыл башынан тартып 61,9 пайызга төмөндөө менен 2,0 млрд сомду түзгөн. 100,0 пайыз (+1,9 п.п) үлүшү менен коммерциялык банктар Улуттук банктын ноталарына ээлик кылуучулардан болуп саналган.

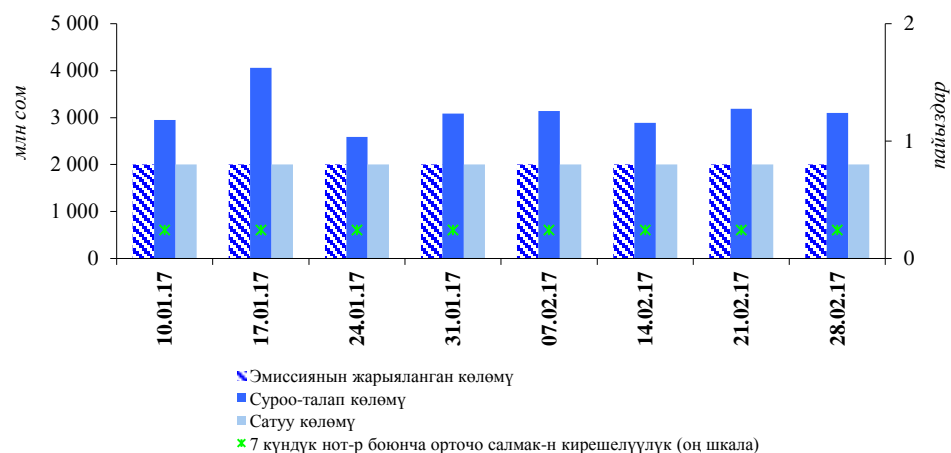
Байкоого алынып жаткан мезгил ичинде сатуунун орточо аукциондук көлөмү ай ичинде өзгөрбөстөн 2,0 млрд сомду түзгөн.

Ошентип, Улуттук банктын орточо алынган кирешелүүлүгү өткөн көрсөткүчкө салыштырмалуу ай ичинде өзгөрбөстөн 0,2 пайызды түзгөн.

1-график. Улуттук банктын ноталарына суроо-талап жана аларды жайгаштыруу

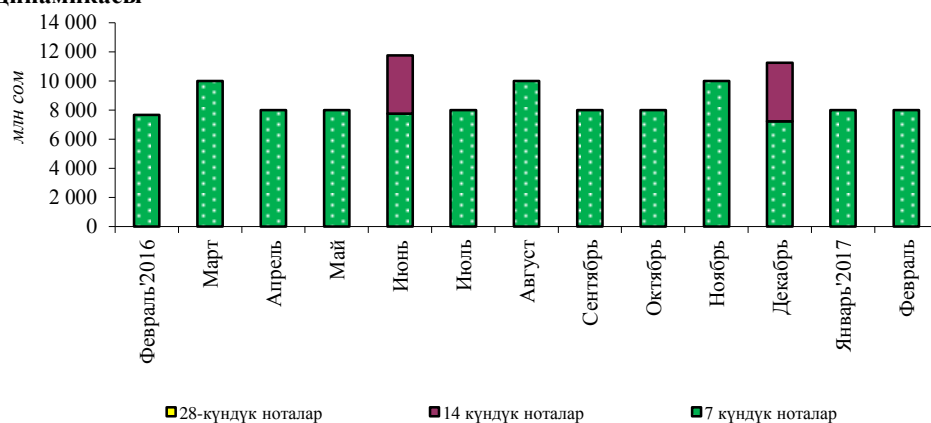


2-график. Улуттук банктын ноталары боюнча суроо-талаптын, сатуунун жана кирешелүүктүн динамикасы



¹ Ай ичинде аукциондордун саны туруктуу болбогондуктан, бул көрсөткүч ай ичиндеги суроо-талаптын/сунуштун жалпы көлөмүнүн ордуна колдонулат.

3-график. Улуттук банктын ноталары боюнча сатуунун динамикасы



1-таблица. Номиналдык нарк Улуттук банктын ноталарына ээлик кылуучулардын түзүмү

млн сом

Датасы	Бардыгы болуп	Анын ичинде							
		Ком. банктар		Юридикалык жактар - резиденттер		Жеке адамдар - резиденттер		Институцион. инвесторлор	
		Сумма	Салыш. салмак	Сумма	Салыш. салмак	Сумма	Салыш. салмак	Сумма	Салыш. салмак
01.03.2016	2 000,0	2 000,0	100,0%	0,0	0,0%	0,0	0,0%	0,0	0,0%
01.04.2016	2 000,0	2 000,0	100,0%	0,0	0,0%	0,0	0,0%	0,0	0,0%
01.05.2016	2 000,0	1 999,9	100,0%	0,0	0,0%	0,0	0,0%	0,0	0,0%
01.06.2016	2 000,0	1 976,4	98,8%	23,6	1,2%	0,0	0,0%	0,0	0,0%
01.07.2016	5 986,0	5 979,0	99,9%	7,0	0,1%	0,0	0,0%	0,0	0,0%
01.08.2016	2 000,0	2 000,0	100,0%	0,0	0,0%	0,0	0,0%	0,0	0,0%
01.09.2016	2 000,0	2 000,0	100,0%	0,0	0,0%	0,0	0,0%	0,0	0,0%
01.10.2016	2 000,0	2 000,0	100,0%	0,0	0,0%	0,0	0,0%	0,0	0,0%
01.11.2016	2 000,0	1 976,6	98,8%	23,4	1,2%	0,0	0,0%	0,0	0,0%
01.12.2016	2 000,0	1 986,2	99,3%	13,8	0,7%	0,0	0,0%	0,0	0,0%
01.01.2017	5 244,0	5 142,4	98,1%	0,0	0,0%	0,0	0,0%	101,6	1,9%
01.02.2017	2 000,0	2 000,0	100,0%	0,0	0,0%	0,0	0,0%	0,0	0,0%
01.03.2017	2 000,0	2 000,0	100,0%	0,0	0,0%	0,0	0,0%	0,0	0,0%