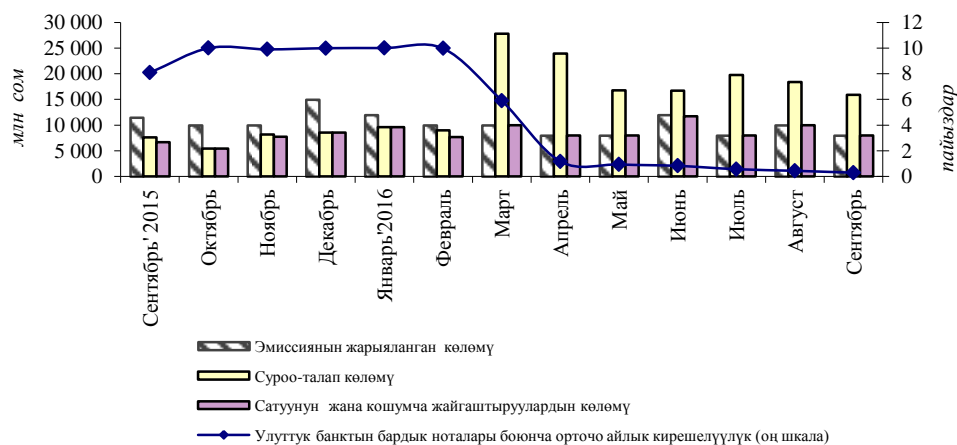


Улуттук банктын ноталары (2016-жылдын сентябрь айы)

1-график. Улуттук банктын ноталарына суроо-талап жана аларды жайгаштыруу



Кароого алынып жаткан мезгил ичинде Улуттук банк тарабынан төрт аукцион өткөрүлгөн, жарыяланган эмиссиянын жалпы көлөмү өткөн айга салыштырмалуу 20,0 пайызга төмөндөө менен 8,0 млрд сомду түзгөн.

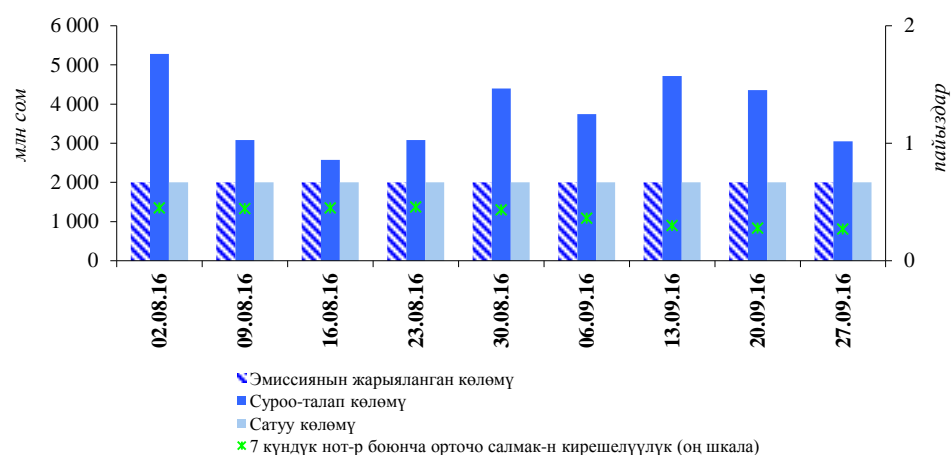
Өткөрүлгөн аукциондордун суроо-талабынын орточо аукциондук көлөмү¹ 7,7 пайызга, 4,0 млрд сомго чейин көбөйгөн. Улуттук банк тарабынан жүргүзүлгөн акча-кредит саясатына ылайык кароого алынып жаткан мезгил ичинде сатуу көлөмү 7 күндүк ноталар менен гана сунушталган. Сатуунун жалпы суммасы 8,0 млрд сомду (-20,0 пайызды) түзгөн.

Кароого алынып жаткан мезгилдин акырына карата жүгүртүүдөгү ноталар көлөмү 2,0 млрд сомду түзгөн, ал жыл башынан тартып 6,2 пайызга төмөндөгөн эле. Улуттук банктын ноталарына ээлик кылуучулардан болуп өткөн айдын деңгээлиндегидей эле 100,0 пайыздык үлүшү менен коммерциялык банктар гана саналган.

Ошентип, кароого алынып жаткан мезгил ичинде сатуунун орточо аукциондук көлөмү ай ичинде өзгөрбөстөн 2,0 млрд сомду түзгөн.

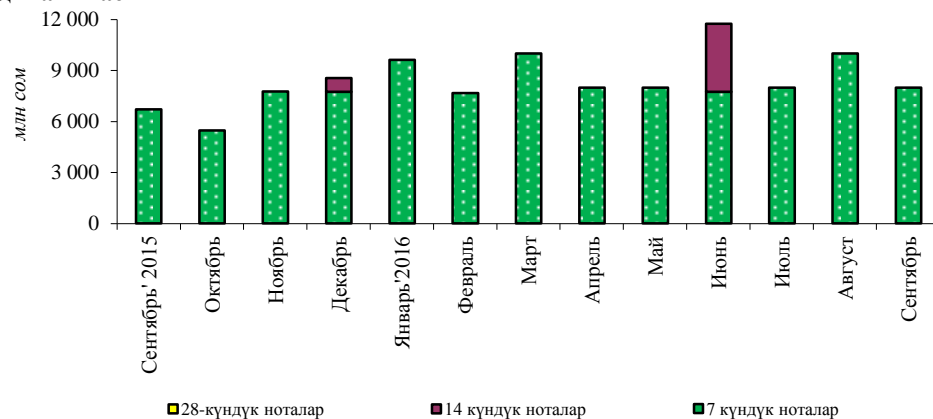
Кароого алынып жаткан мезгил ичинде Улуттук банктын ноталарынын орточо алынган кирешелүүлүгү 0,3 пайызды (-0,1 п.п.) түзгөн.

2-график. Улуттук банктын ноталары боюнча суроо-талаптын, сатуунун жана кирешелүүктүн динамикасы



¹ Ай ичинде аукциондордун саны туруктуу болбогондуктан, бул көрсөткүч ай ичиндеги суроо-талаптын/сунуштун жалпы көлөмүнүн ордуна колдонулат.

3-график. Улуттук банктын ноталары боюнча сатуунун динамикасы



1-таблица. Номиналдык нарк Улуттук банктын ноталарына ээлик кылуучулардын түзүмү

млн сом

Датасы	Бардыгы болуп	Анын ичинде							
		Ком. банктар		Юридикалык жактар - резиденттер		Жеке адамдар - резиденттер		Институцион. инвесторлор	
		Сумма	Салыш. салмак	Сумма	Салыш. салмак	Сумма	Салыш. салмак	Сумма	Салыш. салмак
01.10.2015	784,0	711,0	90,7%	73,0	9,3%	0,0	0,0%	0,0	0,0%
01.11.2015	2 017,2	1 919,0	95,1%	98,2	4,9%	0,0	0,0%	0,0	0,0%
01.12.2015	931,0	927,0	99,6%	4,0	0,4%	0,0	0,0%	0,0	0,0%
01.01.2016	2 131,5	2 081,0	97,6%	50,5	2,4%	0,0	0,0%	0,0	0,0%
01.02.2016	2 336,0	2 278,0	97,5%	58,0	2,5%	0,0	0,0%	0,0	0,0%
01.03.2016	2 000,0	2 000,0	100,0%	0,0	0,0%	0,0	0,0%	0,0	0,0%
01.04.2016	2 000,0	2 000,0	100,0%	0,0	0,0%	0,0	0,0%	0,0	0,0%
01.05.2016	2 000,0	1 999,9	100,0%	0,0	0,0%	0,0	0,0%	0,0	0,0%
01.06.2016	2 000,0	1 976,4	98,8%	23,6	1,2%	0,0	0,0%	0,0	0,0%
01.07.2016	5 986,0	5 979,0	99,9%	7,0	0,1%	0,0	0,0%	0,0	0,0%
01.08.2016	2 000,0	2 000,0	100,0%	0,0	0,0%	0,0	0,0%	0,0	0,0%
01.09.2016	2 000,0	2 000,0	100,0%	0,0	0,0%	0,0	0,0%	0,0	0,0%
01.10.2016	2 000,0	2 000,0	100,0%	0,0	0,0%	0,0	0,0%	0,0	0,0%