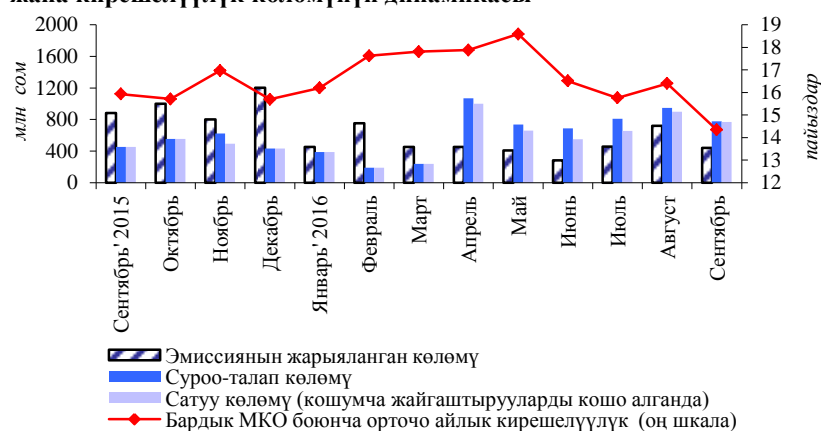


## Мамлекеттик казына облигацияларынын рыногу (2016-жылдын сентябрь айы)

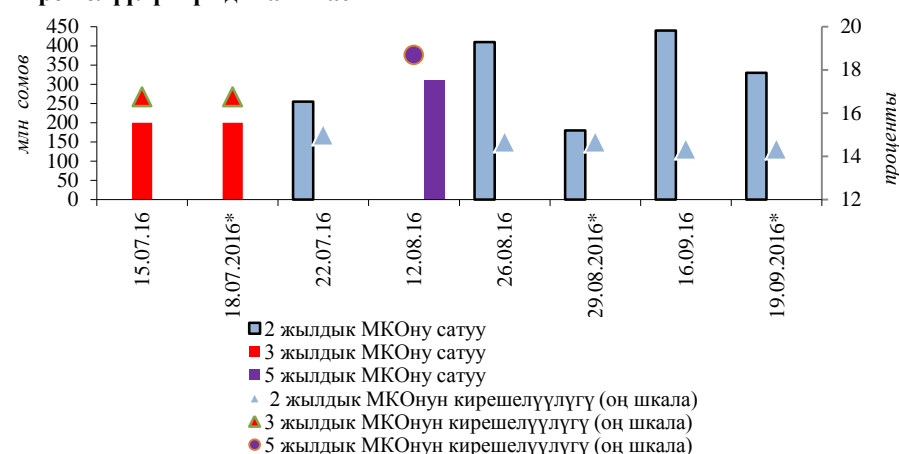
**1-график. МКОго карата суроо-талаптын, сунуштун жана кирешелүүлүк көлөмүнүн динамикасы**



Кыргыз Республикасынын Финансы министрлиги тарабынан биринчилик рыногунда казына облигацияларын жайгаштыруу боюнча бир аукцион жана бир кошумча жайгаштыруу иши өткөрүлгөн. Аукциондо мамлекеттик казына облигацияларынын (мындан ары - МКО) жарыяланган эмиссиясынын көлөмү 38,9 пайызга төмөндөө менен 440,0 млн сомду түзгөн. Суроо-талап көлөмү өткөн айга салыштырмалуу 18,1 пайызга ай ичинде төмөндөп, 776,5 млн сомду түзгөн. Кароого алынып жаткан мезгил ичинде рыноктун катышуучулары тарабынан 770,0 млн сом суммасында (+30,5 пайыз) 2 жылдык баалуу кагаздар гана сатылып алынган, анын ичинен кошумча жайгаштыруунун көлөмү 330,0 млн сомду түзгөн.

Кароого алынып жаткан мезгил ичинде МКО боюнча орточо айлык кирешелүүлүктүн жалпы көрсөткүчү ай ичинде 2,1 п.п. төмөндөө менен 14,3 пайызды түзгөн.

**2-график. МКО боюнча суроо-талаптын, сатуунун жана кирешелүүлүктүн динамикасы**



Жыл башынан тартып жүгүртүүдөгү МКОнун көлөмү 11,6 млрд сомго (+15,2 пайызга) чейин көбөйгөн. Мында, негизги ээлик кылуучулардын-коммерциялык банктардын үлүшүнүн 38,2 пайызга (-2,0 п.п.) чейин төмөндөгөн болсо, ал эми институционалдык инвесторлордун салыштырма салмагы тескерисинче 61,4 пайызга (+1,9 п.п.) чейин көбөйгөн. Юридикалык жактардын-резиденттердин салыштырма салмагы 0,4 пайызды (+0,1 п.п.) түзгөн.

МКОнун биринчилик рыногунун концентрациялануу индекси айдын жыйынтыгы боюнча 0,34 түзгөн, бул концентрациялануунун жогорку деңгээлин көрсөтүү менен рынокто бирдей үлүшкө ээ үч инвестордун катышкандыгына дал келет.

1-таблица. Номиналдык нарз боюнча МКОго ээлик кылуучулардын түзүмү

миң сом

Датасы	Бардыгы болуп	анын ичинде									
		Комм. банктар		Институт. Инвесторлор		Резидент юридик. жактар		Резидент эмес юридик. жактар		Резидент жеке жактар	
		Сумма	Салыш. салмак	Сумма	Салыш. салмак	Сумма	Салыш. салмак	Сумма	Салыш. салмак	Сумма	Салыш. салмак
01.10.2015	9 083 650,0	3 926 018	43,2	5 145 882	56,6	11 700	0,1	0	0,0	50	0,0
01.11.2015	9 472 140,0	4 062 208,9	42,9	5 399 681,1	57,0	10 200,0	0,1	0	0,0	50	0,0
01.12.2015	9 824 161,3	4 110 364,2	41,8	5 685 381,1	57,9	28 366,0	0,3	0,0	0,0	50,0	0,0
01.01.2016	10 037 261,3	4 042 364,2	40,3	5 966 481,1	59,4	28 366,0	0,3	0,0	0,0	50,0	0,0
01.02.2016	9 909 750,6	3 870 305,9	39,1	6 011 028,7	60,7	28 366,0	0,3	0,0	0,0	50,0	0,0
01.03.2016	9 906 961,3	3 884 638,0	39,2	5 985 307,3	60,4	36 966,0	0,4	0,0	0,0	50,0	0,0
01.04.2016	9 625 061,3	4 067 738,0	42,3	5 520 307,3	57,4	36 966,0	0,4	0,0	0,0	50,0	0,0
01.05.2016	10 341 061,3	4 641 300,3	44,9	5 662 745,0	54,8	36 966,0	0,4	0,0	0,0	50,0	0,0
01.06.2016	10 412 061,3	4 544 485,4	43,6	5 826 559,9	56,0	40 966,0	0,4	0,0	0,0	50,0	0,0
01.07.2016	10 558 061,3	4 590 605,3	43,5	5 926 440,0	56,1	40 966,0	0,4	0,0	0,0	50,0	0,0
01.08.2016	11 003 061,3	4 558 692,2	41,4	6 404 353,1	58,2	39 966,0	0,4	0,0	0,0	50,0	0,0
01.09.2016	11 288 061,3	4 360 364,9	38,6	6 884 533,4	61,0	43 113,0	0,4	0,0	0,0	50,0	0,0
01.10.2016	11 563 561,3	4 422 089,3	38,2	7 095 809,0	61,4	45 613,0	0,4	0,0	0,0	50,0	0,0