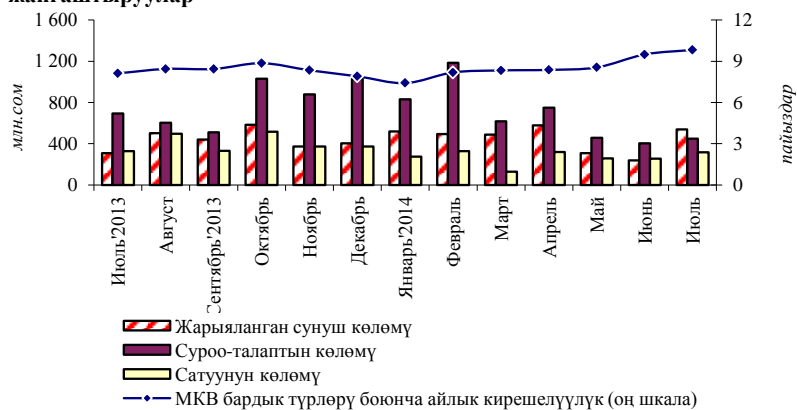


Мамлекеттик казына векселдер рыногу (2014-жылдын сентябрь айы)

1-график. МКВга суроо-талап жана аларды жайгаштыруулар

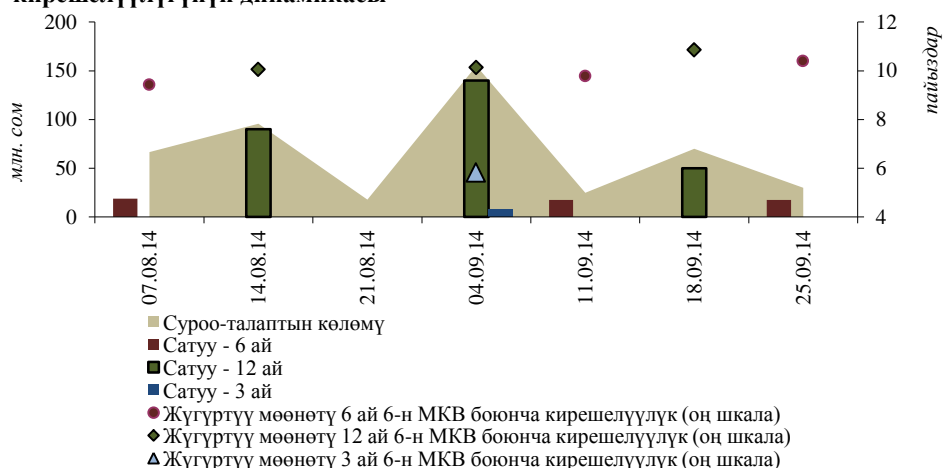


Өткөн айга салыштырганда кароого алынып жаткан мезгил ичинде Финансы министрлигинин мамлекеттик казына векселдеринин жарыяланган эмиссиясынын көлөмү 558,0 млн. сомду түзүү менен 57,9 пайызга көбөйгөн.

Финансы рыногунун аталган сегментинде институционалдык инвесторлордун жигердүүлүгүнүн жогорулашынын алкагында суроо-талап көлөмү 55,4 пайызга, 279,9 млн. сомго чейин көбөйгөн. Мында, жүгүртүү мөөнөтү 12 айлык МКВны сатуу 2,1 эсеге 190,0 млн. сомго чейин, ал эми 6 айлык МКВлар – 86,7 пайызга, 35,0 млн. сомго чейин көбөйгөн. 3 айлык векселдер рыноктун катышуучулары тарабынан мурдагыдай эле, кыска мөөнөттүү ресурстук базадан улам кызыкчылык арттырган эмес

Кароого алынып жаткан мезгил ичинде МКВнын бардык түрлөрү боюнча орточо алынган кирешелүүлүктүн жалпы көрсөткүчү ай ичинде 0,2 пайыздык пунктка көбөйүү менен 10,1 пайыз өлчөмдө түптөлгөн. 6 айлык баалуу кагаздардын кирешелүүлүгү 10,1 пайызды (+0,7 пайыздык пункт), 12 айлык – 10,3 пайызды (+0,3 пайыздык пункт) түзгөн.

2-график. МКВ аукциондорунун көлөмүнүн жана кирешелүүлүгүнүн динамикасы



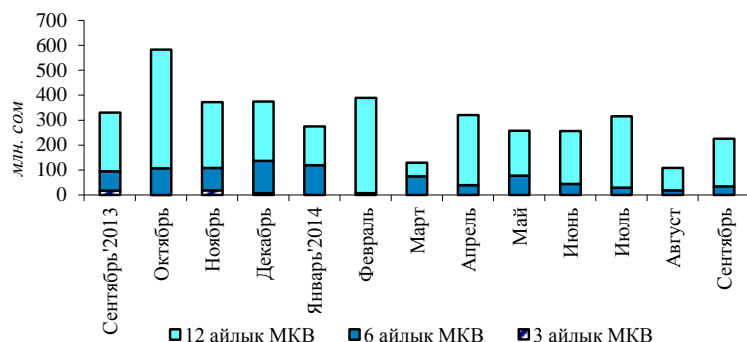
Суроо-талаптын орточо аукциондук¹ көлөмү өткөн айдын көрсөткүчүнө салыштырганда 16,5 пайызга көбөйүү менен 70,0 млн. сомду түзгөн, сатуулардын орточо аукциондук көлөмү – 60,7 пайызга, 58,3 млн. сомго чейин көбөйгөн.

Бюджет тартыштыгын векселдердин эсебинен таза каржылоо өлчөмү кароого алынып жаткан мезгил ичинде (-)73,8 млн. сом өлчөмүндө түптөлгөн. Кароого алынып жаткан мезгил ичинде Финансы министрлиги тарабынан мурда эмитирленген МКВнын 287,0 млн. сом суммасына ордун жабуу жүргүзүлгөн (-14,1 пайыз). Ушуга байланыштуу, таза

¹ Бул көрсөткүч ай ичинде суроо-талаптын/сунуштун жалпы көлөмүнүн ордуна колдонулат, анткени ай ичинде аукциондордун саны туруксуз өлчөм болуп саналат.

каржылоонун суммардык маанисинин иш жүзүндөгү наркы боюнча сатуулардын чогуу алгандагы көлөмүнө карата катышы катары эсептелинген МКВ рыногунун эффективдүүлүгү жыл башынан бери (-) 70,0 пайызды түзгөн.

3-график. МКВларды сатуу көлөмүнүн динамикасы



Дюрация көрсөткүчү ай ичинде чыгарылган МКВлардын жалпы көлөмүндө 12 жана 6 айлык МКВлардын үлүшүнүн төмөндөөсүнүн эсебинен 156 күндөн 155 күнгө чейин төмөндөгөн.

Өткөн айга салыштырганда кароого алынып жаткан мезгил ичинде, жүгүртүүдөгү МКВ көлөмү 3,1 млрд. сомго чейин төмөндөгөн (-2,5 пайыз): МКВнын негизги ээлик кылуучулардын – коммерциялык банктардын үлүшү ай ичинде 3,8 пайыздык пунктка, 71,1 пайызга чейин төмөндөгөн. Институционалдык инвесторлордун салыштырма салмагы 26,9 пайызды (+2,9 пайыздык пункт), юридикалык жактар-резиденттердин – 2,0 пайызды (+0,9 пайыздык пункт) түзгөн. Жеке адамдардын катышуу үлүшү бир аз болгон.

Кароого алынып жаткан мезгил ичинде экинчилик рынокто МКВ менен операциялар жүргүзүлгөн эмес.

1-таблица. МКВ орточо айлык кирешелүүлүгүнүн динамикасы

Мезгил аралагы	Орточо салмактанып алынган киреш-к	Мөөнөттүүлүктүн түрү боюнча		
		3 ай МКВ	6 ай МКВ	12 ай МКВ
Сентябрь'2013	8,4	3,5	6,5	9,4
Октябрь	8,9	4,5	6,5	9,5
Ноябрь	8,3	4,9	6,4	9,3
Декабрь	7,9	4,5	6,2	8,9
Январь'2014	7,4	-	6,1	8,4
Февраль	8,2	4,5	-	8,3
Март	8,3	-	7,9	9,0
Апрель	8,4	-	7,3	8,5
Май	8,6	-	7,5	9,0
Июнь	9,5	-	8,5	9,7
Июль	9,8	-	9,0	9,9
Август	9,9	-	9,4	10,1
Сентябрь	10,1	5,8	10,1	10,3

"-" жарыяланган аукциондордун баары өткөрүлбөгөн катары таанылды

2-таблица. МКВ кармоочулардын номиналдык нарк боюнча түзүмү

миң сом

Датасы	Бардыгы болуп	анын ичинде							
		Комм. банктар		Институт. инвестор.		Резидент жеке адамдар		Резидент юридик жактар	
		Сумма	Сальш. салмак	Сумма	Сальш. салмак	Сумма	Сальш. салмак	Сумма	Сальш. салмак
01.10.2013	4 661 140,0	3 515 157,5	75,4%	601 401,8	12,9%	2 945,2	0,1%	541 635,5	11,6%
01.11.2013	4 706 640,0	3 474 129,5	73,8%	579 863,3	12,3%	3 494,2	0,1%	569 153,0	12,1%
01.12.2013	4 562 140,0	3 502 372,1	76,8%	587 863,3	12,9%	3 494,2	0,1%	468 410,4	10,3%
01.01.2014	4 662 740,0	3 539 040,3	75,9%	664 263,4	14,2%	3 494,2	0,1%	455 942,1	9,8%
01.02.2014	4 490 490,0	3 366 701,5	75,0%	631 313,4	14,1%	3 494,2	0,1%	488 980,9	10,9%
01.03.2014	4 420 490,0	3 415 779,0	77,3%	698 641,2	15,8%	3 494,2	0,1%	302 575,6	6,8%
01.04.2014	4 049 410,0	3 096 123,4	76,5%	716 556,8	17,7%	3 494,2	0,1%	233 235,6	5,8%
01.05.2014	3 945 410,0	3 014 351,7	76,4%	769 808,3	19,5%	750,0	0,0%	160 500,0	4,1%
01.06.2014	3 733 550,0	2 775 476,7	74,3%	795 678,3	21,3%	1 400,0	0,0%	160 995,0	4,3%
01.07.2014	3 360 300,0	2 529 906,7	75,3%	683 068,3	20,3%	1 400,0	0,0%	145 925,0	4,3%
01.08.2014	3 393 700,0	2 515 653,0	74,1%	814 382,0	24,0%	1 400,0	0,0%	62 265,0	1,8%
01.09.2014	3 137 510,0	2 350 153,0	74,9%	751 332,0	23,9%	1 400,0	0,0%	34 625,0	1,1%
01.10.2014	3 060 110,0	2 175 413,0	71,1%	822 132,0	26,9%	1 400,0	0,0%	61 165,0	2,0%