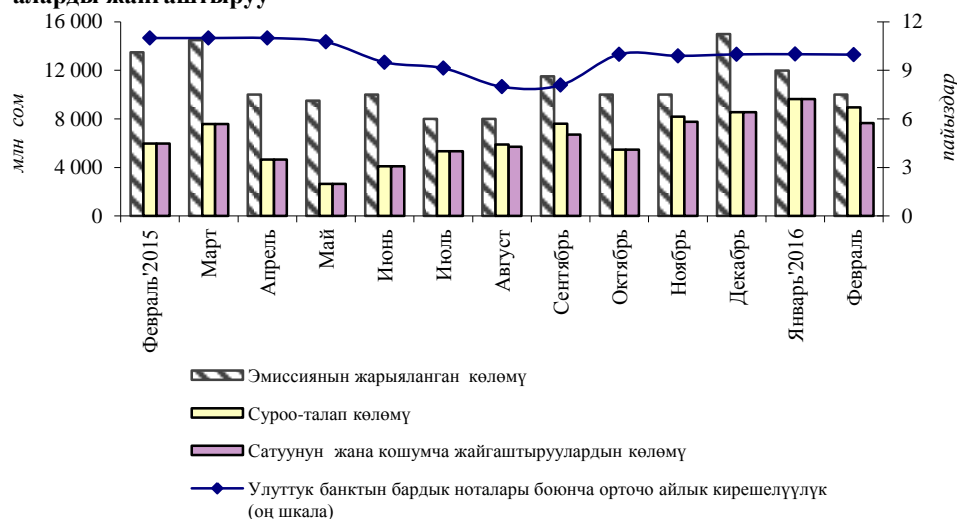


Улуттук банктын ноталары (2016-жылдын февраль айы)

1-график. Улуттук банктын ноталарына суроо-талап жана аларды жайгаштыруу



Кыргыз Республикасынын Улуттук банкы тарабынан төрт аукцион өткөрүлгөн, анда жарыяланган эмиссиянын жалпы көлөмү өткөн айдын тиешелүү көрсөткүчүнө салыштырмалуу 16,7 пайызга төмөндөө менен 10,0 млрд сомду түзгөн.

Өткөрүлгөн аукциондордогу суроо-талаптын орто аукциондук көлөмү¹ 7,0 пайызга төмөндөп, 2,2 млрд сомду түзгөн. Улуттук банк тарабынан жүргүзүлгөн акча-кредит саясатына ылайык, кароого алынып жаткан мезгил ичинде сатуу көлөмү 7 күндүк ноталар менен гана берилген. Сатуунун жалпы суммасы 7,7 млрд сомду (-20,5 пайызды) түзгөн.

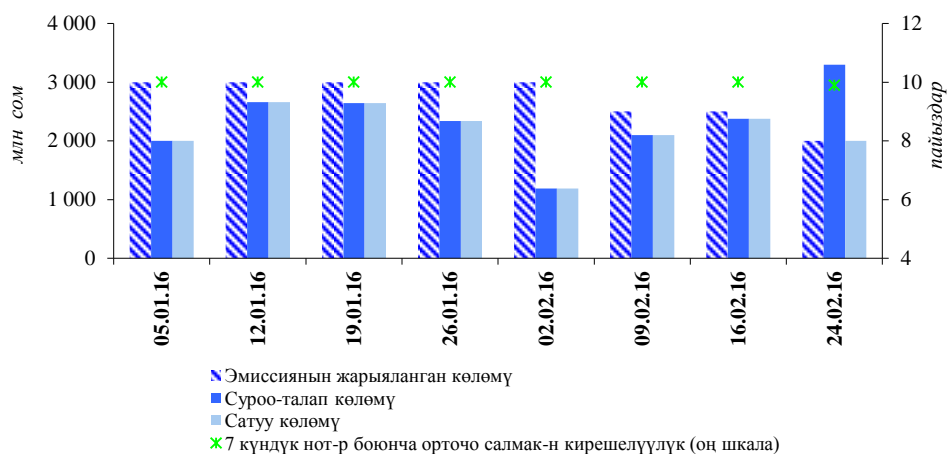
Кароого алынып жаткан мезгилдин акырына карата жүгүртүүдөгү ноталар көлөмү жыл башынан тартып 6,2 пайызга төмөндөө менен 2,0 млрд сомду түзгөн. Улуттук банктын ноталарына негизги ээлик кылуучулардан болуп 100,0 пайыз үлүшү менен (+2,4 п.п.) коммерциялык банктар саналган.

Ошентип, кароого алынып жаткан мезгил ичинде сатуунун орто аукциондук көлөмү өткөн айдын көрсөткүчүнө салыштырганда 20,5 пайызга төмөндөө менен 1,9 млрд сомду түзгөн.

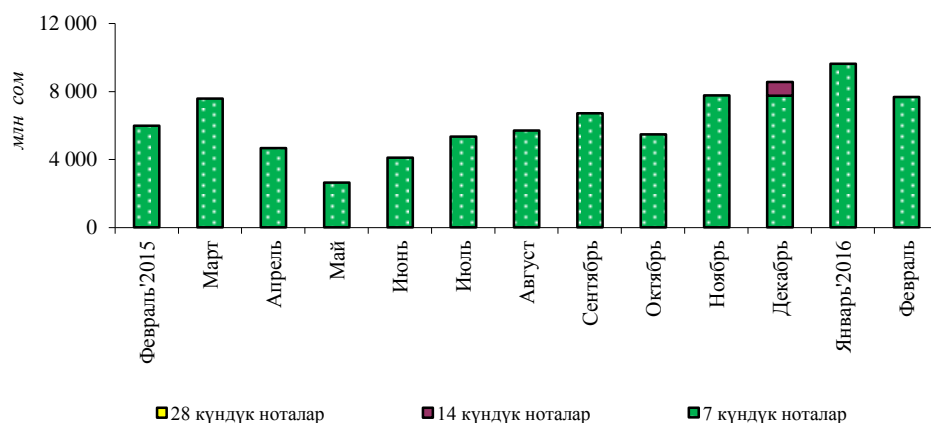
Ошол эле мезгилде Улуттук банктын ноталарынын орточо алынган кирешелүүлүгү 10,0 пайызды (-0,03 пайыздык пунктту) түзгөн.

¹ Ай ичинде аукциондордун саны туруктуу болбогондуктан, бул көрсөткүч ай ичиндеги суроо-талаптын/сунуштун жалпы көлөмүнүн ордуна колдонулат.

2-график. Улуттук банктын ноталары боюнча суроо-талаптын, сатуунун жана кирешелүүктүн динамикасы



3-график. Улуттук банктын ноталары боюнча сатуунун динамикасы



1-таблица. Номиналдык нарк Улуттук банктын ноталарына ээлик кылуучулардын түзүмү

млн сом

Датасы	Бардыгы болуп	Анын ичинде							
		Ком. банктар		Юридикалык жактар - резиденттер		Жеке адамдар - резиденттер		Институцион. инвесторлор	
		Сумма	Салыш. салмак	Сумма	Салыш. салмак	Сумма	Салыш. салмак	Сумма	Салыш. салмак
01.03.2015	1 472,0	1 368,0	92,9%	104,0	7,1%	0,0	0,0%	0,0	0,0%
01.04.2015	1 576,5	1 136,5	72,1%	440,0	27,9%	0,0	0,0%	0,0	0,0%
01.05.2015	811,5	737,0	90,8%	74,5	9,2%	0,0	0,0%	0,0	0,0%
01.06.2015	427,8	258,0	60,3%	152,0	35,5%	0,0	0,0%	17,8	4,2%
01.07.2015	777,5	695,5	89,5%	64,0	8,2%	0,0	0,0%	18,0	2,3%
01.08.2015	1 292,9	1 239,0	95,8%	53,3	4,1%	540,0	0,0%	0,0	0,0%
01.09.2015	558,0	518,0	92,8%	0,0	0,00%	0,0	0,0%	0,0	0,0%
01.10.2015	784,0	711,0	90,7%	73,0	9,3%	0,0	0,0%	0,0	0,0%
01.11.2015	2 017,2	1 919,0	95,1%	98,2	4,9%	0,0	0,0%	0,0	0,0%
01.12.2015	931,0	927,0	99,6%	4,0	0,4%	0,0	0,0%	0,0	0,0%
01.01.2016	2 131,5	2 081,0	97,6%	50,5	2,4%	0,0	0,0%	0,0	0,0%
01.02.2016	2 336,0	2 278,0	97,5%	58,0	2,5%	0,0	0,0%	0,0	0,0%
01.03.2016	2 000,0	2 000,0	100%	0,0	0,0%	0,0	0,0%	0,0	0,0%