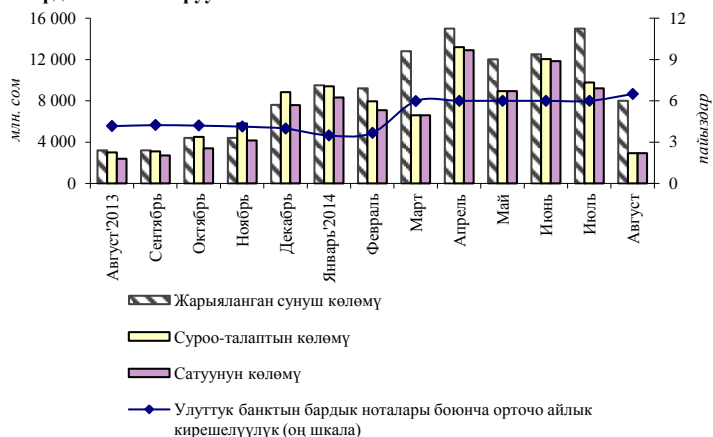


Улуттук банктын ноталары (2014-жылдын август айы)

1-график. Улуттук банктын ноталарына суроо-талап жана аларды жайгаштыруу



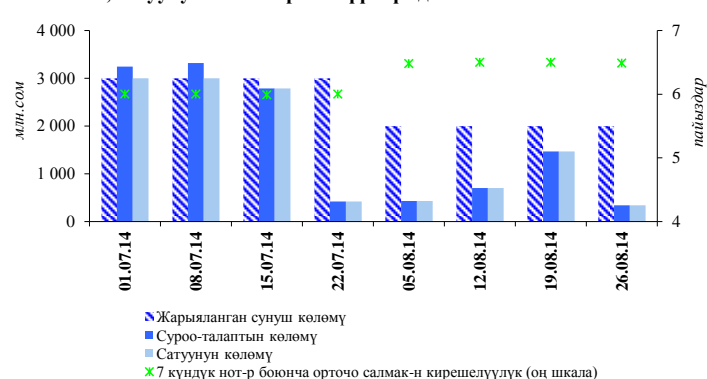
Кароого алынып жаткан мезгил ичинде Кыргыз Республикасынын Улуттук банкы тарабынан төрт аукцион өткөрүлгөн, анда жарыяланган эмиссиянын жалпы көлөмү 8,0 млрд. сомду түзгөн, бул өткөн айдын ушул эле көрсөткүчүнөн 46,7 пайызга төмөн.

Өткөрүлгөн аукциондордо суроо-талаптын орточо аукциондук¹ көлөмү 70,0 пайызга төмөндөп, 734,3 млн. сомду түзгөн. Улуттук банк тарабынан жүргүзүлгөн акча-кредит саясатына ылайык, кароого алынып жаткан мезгил ичинде сатуулар көлөмү, мурдагыдай эле, 7 күндүк ноталар менен гана берилген. Кароого алынып жаткан мезгилдин акырына карата жүгүртүүдөгү ноталар көлөмү жыл башынан бери 94,9 пайызга төмөндөө менен 336,7 млн. сомду түзгөн. 83,2 пайыз үлүшү менен коммерциялык банктар Улуттук банктын ноталарынын негизги ээлик кылуучуларынан болгон. Юридикалык жактар – резиденттердин салыштырма салмагы 16,8 пайызды түзгөн.

Ошентип, кароого алынган мезгил ичинде сатуулардын орточо аукциондук көлөмү өткөн айдын көрсөткүчүнө салыштырганда 68,1 пайызга төмөндөө менен 734,3 млн. сомду түзгөн.

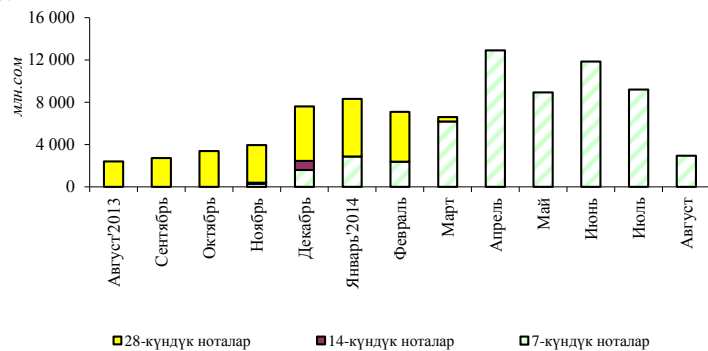
Кароого алынган мезгил ичинде Улуттук банктын ноталарынын орточо алынган кирешелүүлүгү 6,5 пайызды түзгөн (+0,5 пайыздык пункт).

2-график. Улуттук банктын ноталары боюнча суроо-талаптын, сатуунун жана кирешелүүктүн динамикасы



¹ Бул көрсөткүч ай ичиндеги суроо-талаптын/сунуштун жалпы көлөмүнүн ордуна колдонулат, анткени ай ичиндеги аукциондордун саны туруксуз өлчөм болуп саналат.

3-график. Улуттук банктын ноталары боюнча сунуунун динамикасы



1-таблица. Улуттук банктын ноталарынын аларга ээлик кылуучулар боюнча түзүмү

млн.сом

Датасы	Бардыгы болуп	Анын ичинде							
		Комм. банктар		Резидент юридик. жактар		Резидент жеке адамдар		Институт. инвестор	
		Сумма	Салыш. салмак	Сумма	Салыш. салмак	Сумма	Салыш. салмак	Сумма	Салыш. салмак
01.09.2013	2 400,0	370,5	15,4%	2 029,5	84,6%	-	0,0%	-	0,0%
01.10.2013	2 720,0	1 098,6	40,4%	1 621,4	59,6%	-	0,0%	-	0,0%
01.11.2013	2 895,4	1 229,5	42,5%	1 665,9	57,5%	-	0,0%	-	0,0%
01.12.2013	3 959,0	2 152,6	54,4%	1 806,4	45,6%	-	0,0%	-	0,0%
01.01.2014	6 645,0	3 892,2	58,6%	2 730,7	41,1%	1,0	0,0%	21,1	0,3%
01.02.2014	6 240,5	4 838,1	77,5%	1 384,9	22,2%	-	0,0%	17,5	0,3%
01.03.2014	5 233,1	3 310,4	63,3%	1 917,6	36,6%	-	0,0%	5,0	0,1%
01.04.2014	3 080,1	539,0	17,5%	2 541,1	82,5%	-	0,0%	-	0,0%
01.05.2014	1 548,0	341,0	22,0%	1 207,0	78,0%	-	0,0%	-	0,0%
01.06.2014	2 703,9	1 103,0	40,8%	1 600,9	59,2%	-	0,0%	-	0,0%
01.07.2014	3 011,7	1 384,0	46,0%	1 607,0	53,4%	-	0,0%	-	0,0%
01.08.2014	-	-	-	-	-	-	-	-	-
01.09.2014	336,7	280,0	83,2%	56,7	16,8%	-	0,0%	-	0,0%