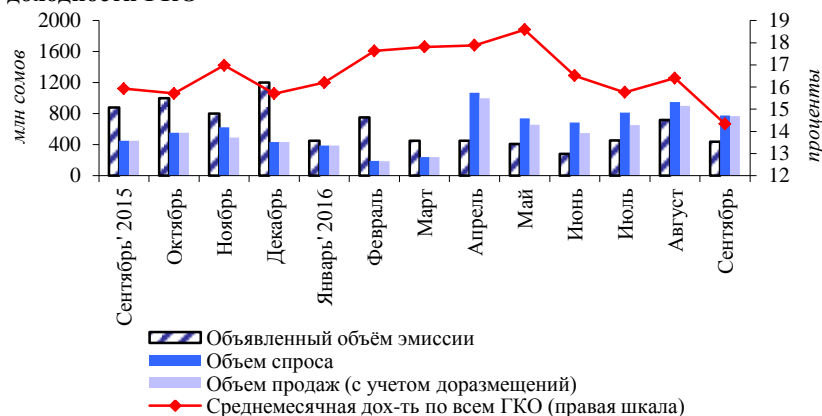


Рынок государственных казначейских облигаций (сентябрь 2016 года)

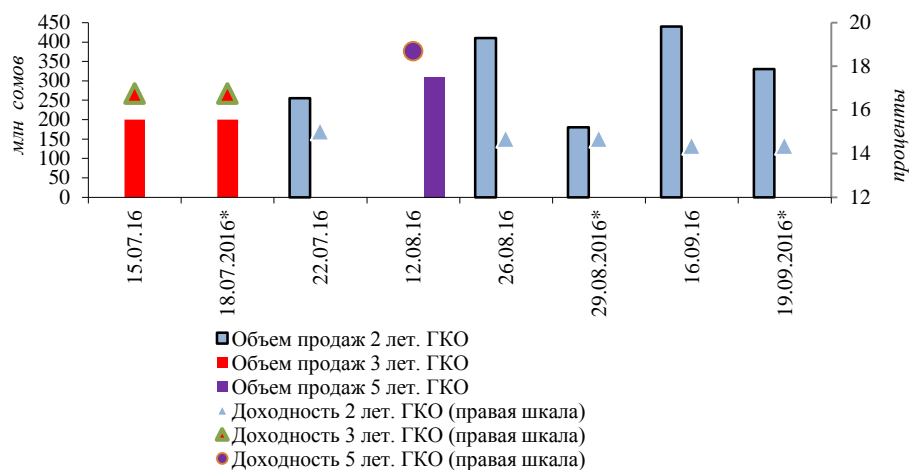
График 1. Динамика объема спроса, предложения и доходности ГКО



В рассматриваемом периоде состоялся один аукцион по размещению казначейских облигаций Министерством финансов КР на первичном рынке и одно дополнительное размещение. Объем объявленной эмиссии ГКО на аукционе составил 440,0 млн сомов, снизившись на 38,9 процента. Объем спроса составил 776,5 млн сомов, снизившись за месяц на 18,1 процента по сравнению с предыдущим месяцем. В рассматриваемом периоде участниками рынка были приобретены только 2-летние бумаги на сумму 770,0 млн сомов (+30,5 процента), из которых объем дополнительного размещения составил 330,0 млн сомов.

В рассматриваемом периоде общий показатель среднемесячной доходности по ГКО составил 14,3 процента, снизившись за месяц на 2,1 п.п.

График 2. Динамика объемов спроса, продаж и доходности ГКО



Объем ГКО в обращении с начала года увеличился до 11,6 млрд сомов (+15,2 процента). При этом наблюдалось снижение доли основных держателей – коммерческих банков до 38,2 процента (-2,0 п.п.), а удельный вес институциональных инвесторов, напротив, увеличился до 61,4 процента (+1,9 п.п.). Удельный вес юридических лиц-резидентов составил 0,4 процента (+0,1 п.п.).

По итогам месяца индекс концентрации первичного рынка ГКО составил 0,34, что указывает на высокий уровень концентрации и соответствует присутствию на рынке трех инвесторов с равными долями.

Таблица 1. Структура держателей ГКО по номинальной стоимости

тыс сом

Дата	ВСЕГО	в том числе									
		Коммерческие банки		Институцион. инвесторы		Юрид.лица - резиденты		Юрид.лица - нерезиденты		Физ.лица - резиденты	
		Сумма	Уд.вес	Сумма	Уд.вес	Сумма	Уд.вес	Сумма	Уд.вес	Сумма	Уд.вес
01.10.2015	9 083 650,0	3 926 017,9	43,2	5 145 882,1	56,6	11 700,0	0,1	0,0	0,0	50,0	0,0
01.11.2015	9 472 140,0	4 062 208,9	42,9	5 399 681,1	57,0	10 200,0	0,1	0,0	0,0	50,0	0,0
01.12.2015	9 824 161,3	4 110 364,2	41,8	5 685 381,1	57,9	28 366,0	0,3	0,0	0,0	50,0	0,0
01.01.2016	10 037 261,3	4 042 364,2	40,3	5 966 481,1	59,4	28 366,0	0,3	0,0	0,0	50,0	0,0
01.02.2016	9 909 750,6	3 870 305,9	39,1	6 011 028,7	60,7	28 366,0	0,3	0,0	0,0	50,0	0,0
01.03.2016	9 906 961,3	3 884 638,0	39,2	5 985 307,3	60,4	36 966,0	0,4	0,0	0,0	50,0	0,0
01.04.2016	9 625 061,3	4 067 738,0	42,3	5 520 307,3	57,4	36 966,0	0,4	0,0	0,0	50,0	0,0
01.05.2016	10 341 061,3	4 641 300,3	44,9	5 662 745,0	54,8	36 966,0	0,4	0,0	0,0	50,0	0,0
01.06.2016	10 412 061,3	4 544 485,4	43,6	5 826 559,9	56,0	40 966,0	0,4	0,0	0,0	50,0	0,0
01.07.2016	10 558 061,3	4 590 605,3	43,5	5 926 440,0	56,1	40 966,0	0,4	0,0	0,0	50,0	0,0
01.08.2016	11 003 061,3	4 558 692,2	41,4	6 404 353,1	58,2	39 966,0	0,4	0,0	0,0	50,0	0,0
01.09.2016	11 288 061,3	4 360 364,9	38,6	6 884 533,4	61,0	43 113,0	0,4	0,0	0,0	50,0	0,0
01.10.2016	11 563 561,3	4 422 089,3	38,2	7 095 809,0	61,4	45 613,0	0,4	0,0	0,0	50,0	0,0