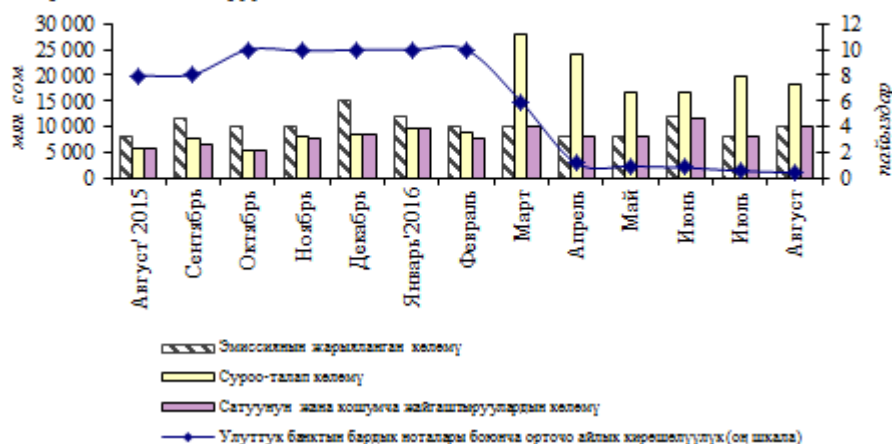


Улуттук банктын ноталары (2016-жылдын август айы)

1-график. Улуттук банктын ноталарына суроо-талап жана аларды жайгаштыруу



Кароого алынып жаткан ай ичинде Кыргыз Республикасынын Улуттук банкы тарабынан беш аукцион өткөрүлгөн, анда жарыяланган эмиссиянын жалпы көлөмү өткөн айга салыштырганда 25,0 пайызга көбөйүү менен 10,0 млрд сомду түзгөн.

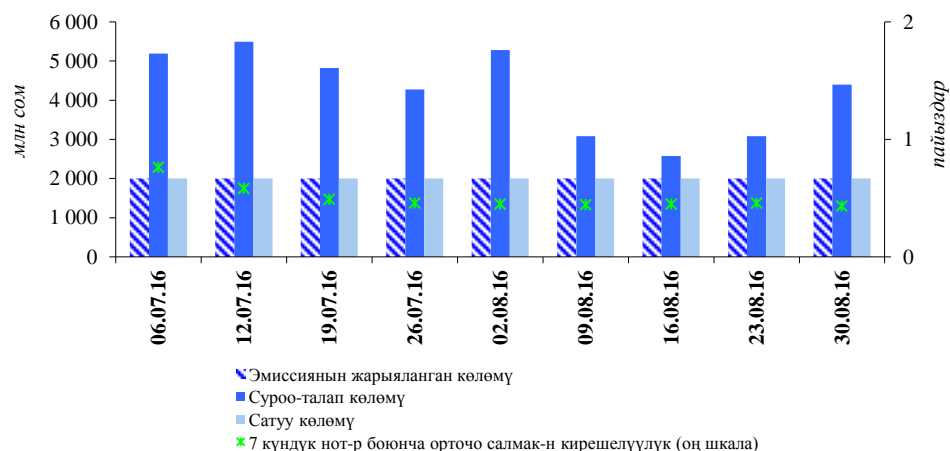
Өткөрүлгөн аукциондордо суроо-талаптын орточо аукциондук¹ көлөмү 25,5 пайызга, 3,7 млрд сомго чейин төмөндөгөн. Улуттук банк тарабынан жүргүзүлгөн акча-кредит саясатына ылайык, кароого алынып жаткан мезгил ичинде сатуулар көлөмү жүгүртүү мөөнөтү 7 күндүк ноталар менен гана берилген. Сатуулардын жалпы көлөмү 10,0 млрд сомду түзгөн (+25,0 пайыз).

Кароого алынып жаткан мезгилдин акырына карата жүгүртүүдөгү ноталар көлөмү жыл башынан бери 6,2 пайызга төмөндөө менен 2,0 млрд сомду түзгөн. 100,0 пайыз үлүшү менен коммерциялык банктар гана Улуттук банктын ноталарынын ээлик кылуучуларынан болгон (+2,4 пайыздык пункт).

Ошентип, кароого алынып жаткан мезгил ичинде сатуулардын орточо аукциондук көлөмү ай ичинде өзгөрбөстөн, 2,0 млрд сомду түзгөн.

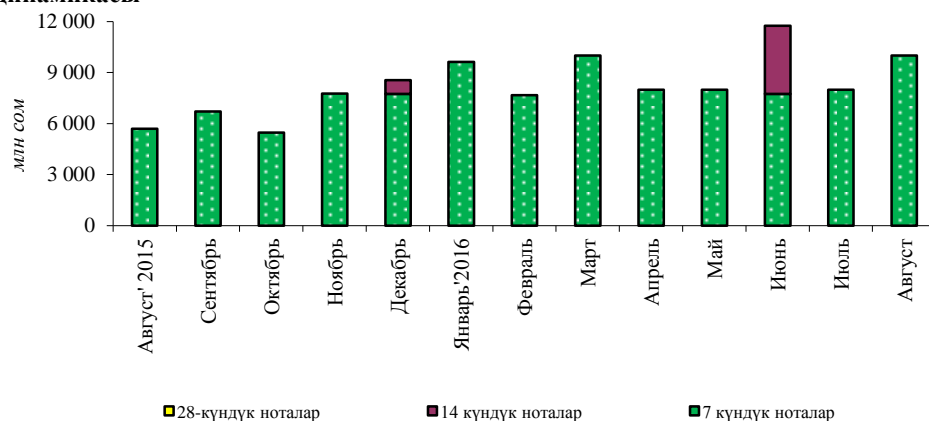
Улуттук банктын ноталарынын орточо алынган кирешелүүлүгү кароого алынып жаткан мезгил ичинде 0,4 пайызды түзгөн (-0,1 пайыздык пункт).

2-график. Улуттук банктын ноталары боюнча суроо-талаптын, сатуунун жана кирешелүүктүн динамикасы



¹ Бул көрсөткүч ай ичиндеги суроо-талаптын/сунуштун жалпы көлөмүнүн ордуна колдонулат, анткени ай ичиндеги аукциондордун саны туруксуз өлчөм болуп саналат.

3-график. Улуттук банктын ноталары боюнча сатуунун динамикасы



1-таблица. Номиналдык нарк Улуттук банктын ноталарына ээлик кылуучулардын түзүмү

млн сом

Датасы	Бардыгы болуп	Анын ичинде							
		Ком. банктар		Юридикалык жактар - резиденттер		Жеке адамдар - резиденттер		Институцион. инвесторлор	
		Сумма	Салыш. салмак	Сумма	Салыш. салмак	Сумма	Салыш. салмак	Сумма	Салыш. салмак
01.09.2015	558,0	518,0	92,8%	0,0	0,0%	0,0	0,0%	0,0	0,0%
01.10.2015	784,0	711,0	90,7%	73,0	9,3%	0,0	0,0%	0,0	0,0%
01.11.2015	2 017,2	1 919,0	95,1%	98,2	4,9%	0,0	0,0%	0,0	0,0%
01.12.2015	931,0	927,0	99,6%	4,0	0,4%	0,0	0,0%	0,0	0,0%
01.01.2016	2 131,5	2 081,0	97,6%	50,5	2,4%	0,0	0,0%	0,0	0,0%
01.02.2016	2 336,0	2 278,0	97,5%	58,0	2,5%	0,0	0,0%	0,0	0,0%
01.03.2016	2 000,0	2 000,0	100,0%	0,0	0,0%	0,0	0,0%	0,0	0,0%
01.04.2016	2 000,0	2 000,0	100,0%	0,0	0,0%	0,0	0,0%	0,0	0,0%
01.05.2016	2 000,0	1 999,9	100,0%	0,0	0,0%	0,0	0,0%	0,0	0,0%
01.06.2016	2 000,0	1 976,4	98,8%	23,6	1,2%	0,0	0,0%	0,0	0,0%
01.07.2016	5 986,0	5 979,0	99,9%	7,0	0,1%	0,0	0,0%	0,0	0,0%
01.08.2016	2 000,0	2 000,0	100,0%	0,0	0,0%	0,0	0,0%	0,0	0,0%
01.09.2016	2 000,0	2 000,0	100,0%	0,0	0,0%	0,0	0,0%	0,0	0,0%