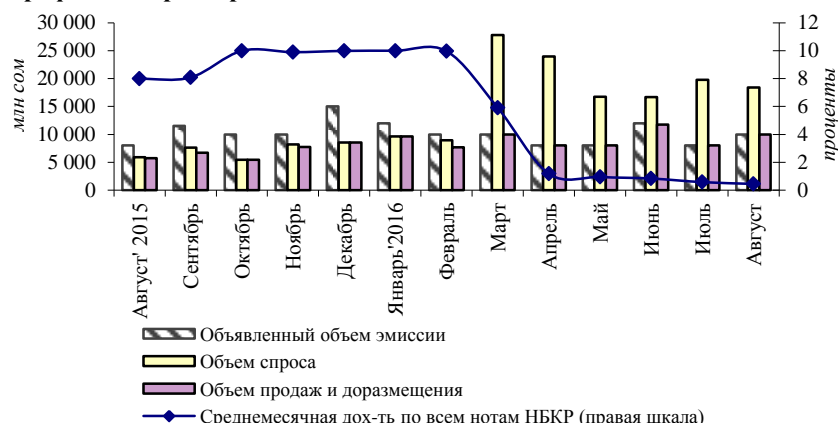


Ноты НБКР (август 2016 года)

График 1. Спрос и размещение нот НБКР



В рассматриваемом месяце Национальным банком Кыргызской Республики было проведено пять аукционов, общий объем объявленной эмиссии, на которых, составил 10,0 млрд сомов, увеличился на 25,0 процента по сравнению с предыдущим месяцем.

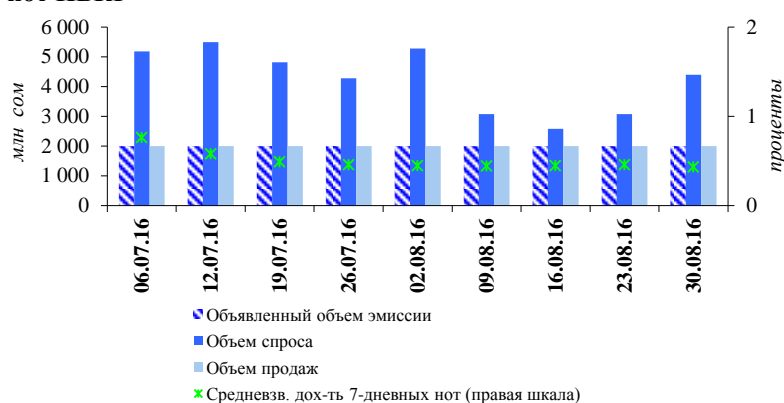
Среднеаукционный¹ объем спроса проведенных аукционов снизился на 25,5 процента, до 3,7 млрд сомов. В соответствии с проводимой Национальным банком Кыргызской Республики денежно-кредитной политикой, в рассматриваемом периоде объем продаж был представлен только 7-дневными нотами. Общая сумма продаж составила 10,0 млрд сомов (+25,0 процента).

На конец рассматриваемого периода объем нот в обращении составил 2,0 млрд сомов, снизившись с начала года на 6,2 процента. Держателями нот Национального банка являлись только коммерческие банки с долей в 100,0 процента (+2,4 п.п.).

Таким образом, среднеаукционный объем продаж в рассматриваемом периоде составил 2,0 млрд сомов, не изменившись за месяц.

Средневзвешенная доходность нот НБКР в рассматриваемом периоде составила 0,4 процента (-0,1 п.п.).

График 2. Динамика спроса, продаж и доходности нот НБКР



¹ Данный показатель используется вместо общего объема спроса/предложения за месяц, так как количество аукционов за месяц является непостоянной величиной.

График 3. Динамика продаж нот НБКР

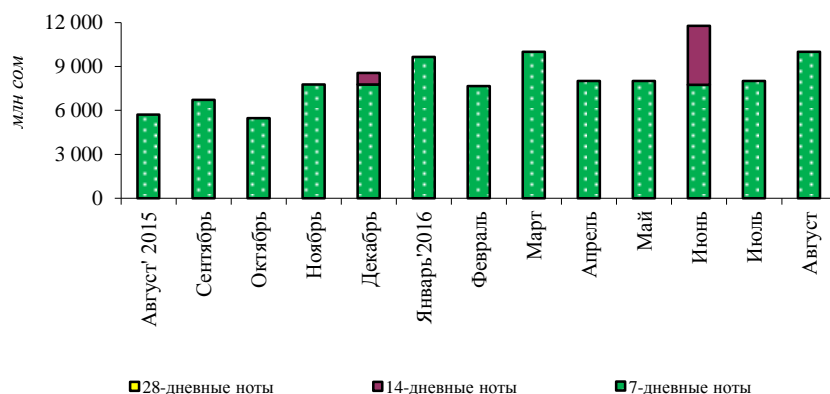


Таблица 1. Структура держателей нот НБКР по номинальной стоимости

MLN SOM

Дата	ВСЕГО	В том числе							
		Коммерческие банки		Юрид.лица - резиденты		Физ.лица - резиденты		Институциональные инвесторы	
		Сумма	Уд.вес	Сумма	Уд.вес	Сумма	Уд.вес	Сумма	Уд.вес
01.09.2015	558,0	518,0	92,8%	0,0	0,0%	0,0	0,0%	0,0	0,0%
01.10.2015	784,0	711,0	90,7%	73,0	9,3%	0,0	0,0%	0,0	0,0%
01.11.2015	2 017,2	1 919,0	95,1%	98,2	4,9%	0,0	0,0%	0,0	0,0%
01.12.2015	931,0	927,0	99,6%	4,0	0,4%	0,0	0,0%	0,0	0,0%
01.01.2016	2 131,5	2 081,0	97,6%	50,5	2,4%	0,0	0,0%	0,0	0,0%
01.02.2016	2 336,0	2 278,0	97,5%	58,0	2,5%	0,0	0,0%	0,0	0,0%
01.03.2016	2 000,0	2 000,0	100,0%	0,0	0,0%	0,0	0,0%	0,0	0,0%
01.04.2016	2 000,0	2 000,0	100,0%	0,0	0,0%	0,0	0,0%	0,0	0,0%
01.05.2016	2 000,0	1 999,9	100,0%	0,0	0,0%	0,0	0,0%	0,0	0,0%
01.06.2016	2 000,0	1 976,4	98,8%	23,6	1,2%	0,0	0,0%	0,0	0,0%
01.07.2016	5 986,0	5 979,0	99,9%	7,0	0,1%	0,0	0,0%	0,0	0,0%
01.08.2016	2 000,0	2 000,0	100,0%	0,0	0,0%	0,0	0,0%	0,0	0,0%
01.09.2016	2 000,0	2 000,0	100,0%	0,0	0,0%	0,0	0,0%	0,0	0,0%