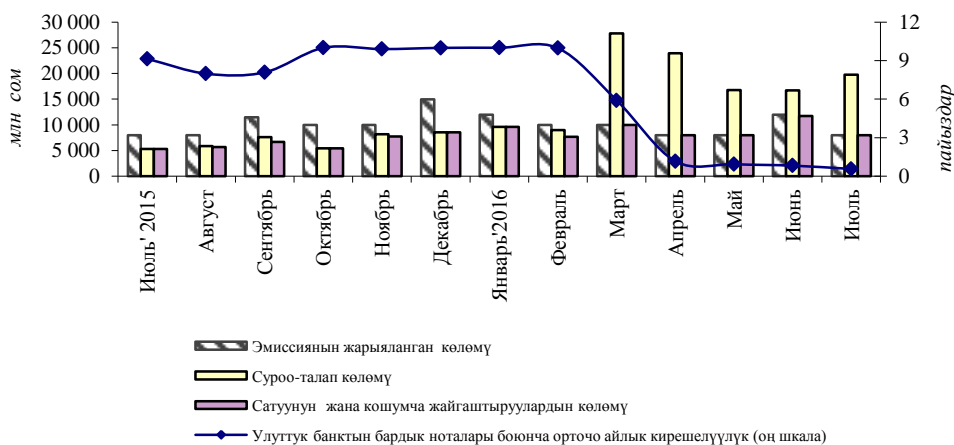


Улуттук банктын ноталары (2016-жылдын июль айы)

1-график. Улуттук банктын ноталарына суроо-талап жана аларды жайгаштыруу



Кароого алынып жаткан мезгил ичинде Кыргыз Республикасынын Улуттук банкы (мындан ары – Улуттук банк) тарабынан төрт аукцион өткөрүлүп, анда жарыяланган эмиссиянын жалпы көлөмү өткөн айга салыштырмалуу 33,3 пайызга төмөндөө менен 8,0 млрд сомду түзгөн.

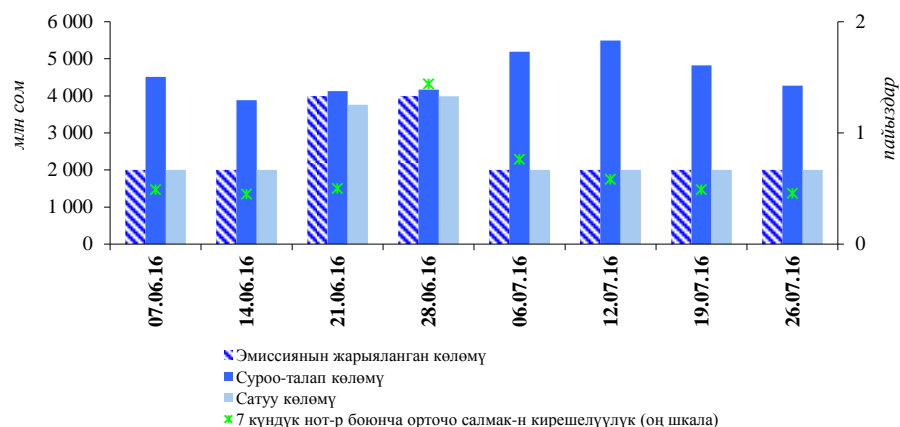
Өткөрүлгөн аукциондордогу суроо-талаптын орточо аукциондук көлөмү¹ 18,5 пайызга, 4,9 млрд сомго чейин көбөйгөн. Улуттук банк тарабынан жүргүзүлгөн акча-кредит саясатына ылайык, кароого алынып жаткан мезгил ичинде сатуу көлөмү 7 күндүк ноталар менен гана сунушталган. Сатуунун жалпы суммасы 8,0 млрд сомду (-31,9 пайызды) түзгөн.

Кароого алынып жаткан мезгилдин акырына карата жүгүртүүдөгү ноталар көлөмү жыл башынан тартып 6,2 пайызга төмөндөө менен 2,0 млрд сомду түзгөн. Улуттук банктын ноталарына негизги ээлик кылуучулардан болуп 100,0 пайыздык үлүшү (+2,4 п.п.) менен коммерциялык банктар гана саналган.

Ошентип, кароого алынып жаткан мезгил ичинде сатуунун орточо аукциондук көлөмү өткөн айга салыштырмалуу 31,9 пайызга төмөндөө менен 2,0 млрд сомду түзгөн.

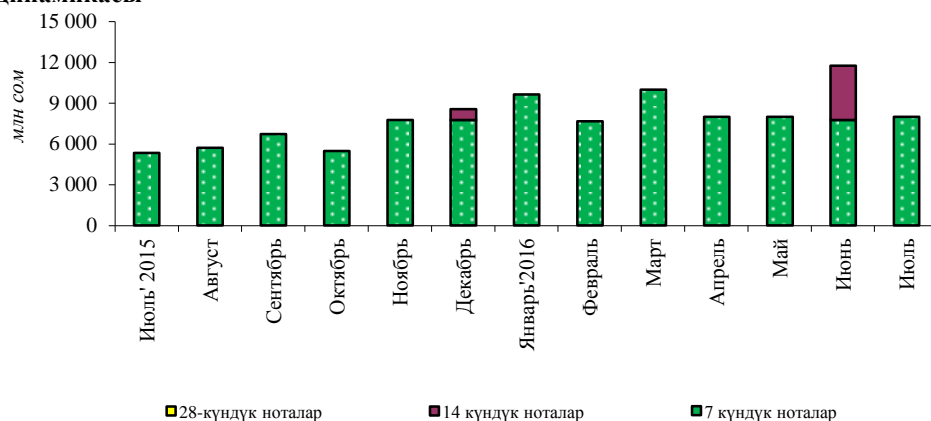
Кароого алынып жаткан мезгил ичинде Улуттук банктын ноталарынын орточо алынган кирешелүүлүгү 0,6 пайызды (-0,3 п.п.) түзгөн.

2-график. Улуттук банктын ноталары боюнча суроо-талаптын, сатуунун жана кирешелүүлүктүн динамикасы



¹ Ай ичинде аукциондордун саны туруктуу болбогондуктан, бул көрсөткүч ай ичиндеги суроо-талаптын/сунуштун жалпы көлөмүнүн ордуна колдонулат.

3-график. Улуттук банктын ноталары боюнча сатуунун динамикасы



1-таблица. Номиналдык нарк Улуттук банктын ноталарына ээлик кылуучулардын түзүмү

MLN SOM

Датасы	Бардыгы болуп	Анын ичинде							
		Ком. банктар		Юридикалык жактар - резиденттер		Жеке адамдар - резиденттер		Институцион. инвесторлор	
		Сумма	Салыш. салмак	Сумма	Салыш. салмак	Сумма	Салыш. салмак	Сумма	Салыш. салмак
01.08.2015	1 292,9	1 239,0	95,8%	53,3	4,1%	540,0	0,0%	0,0	0,0%
01.09.2015	558,0	518,0	92,8%	0,0	0,00%	0,0	0,0%	0,0	0,0%
01.10.2015	784,0	711,0	90,7%	73,0	9,3%	0,0	0,0%	0,0	0,0%
01.11.2015	2 017,2	1 919,0	95,1%	98,2	4,9%	0,0	0,0%	0,0	0,0%
01.12.2015	931,0	927,0	99,6%	4,0	0,4%	0,0	0,0%	0,0	0,0%
01.01.2016	2 131,5	2 081,0	97,6%	50,5	2,4%	0,0	0,0%	0,0	0,0%
01.02.2016	2 336,0	2 278,0	97,5%	58,0	2,5%	0,0	0,0%	0,0	0,0%
01.03.2016	2 000,0	2 000,0	100,0%	0,0	0,0%	0,0	0,0%	0,0	0,0%
01.04.2016	2 000,0	2 000,0	100,0%	0,0	0,0%	0,0	0,0%	0,0	0,0%
01.05.2016	2 000,0	1 999,9	100,0%	0,0	0,0%	0,0	0,0%	0,0	0,0%
01.06.2016	2 000,0	1 976,4	98,8%	23,6	1,2%	0,0	0,0%	0,0	0,0%
01.07.2016	5 986,0	5 979,0	99,9%	7,0	0,1%	0,0	0,0%	0,0	0,0%
01.08.2016	2 000,0	2 000,0	100,0%	0,0	0,0%	0,0	0,0%	0,0	0,0%