

Мамлекеттик казына облигациялар рыногу (2017-жылдын сентябрь айы)

Отчеттук мезгил ичинде Кыргыз Республикасынын Финансы министрлиги биринчилик рынокто мамлекеттик казына облигацияларын (МКО) жайгаштыруу боюнча 2 аукцион жана бир кошумча жайгаштыруу өткөргөн.

Аукциондордо жарыяланган МКОлор эмиссиясынын көлөмү 570,0 млн сомду түзгөн, бул өткөн айга салыштырганда 32,9 пайызга аз. Мында, МКОго суроо-талап өткөн айга караганда 53,8 пайызга жогорулап, 908,7 млн сом чегинде калыптанган. Өткөрүлгөн аукциондордун жыйынтыгы боюнча катышуучулар 770,0 млн сом жалпы суммасына 2 жана 5 жылдык МКОлорду сатып алышкан (кошумча жайгаштырууну эске алуу менен).

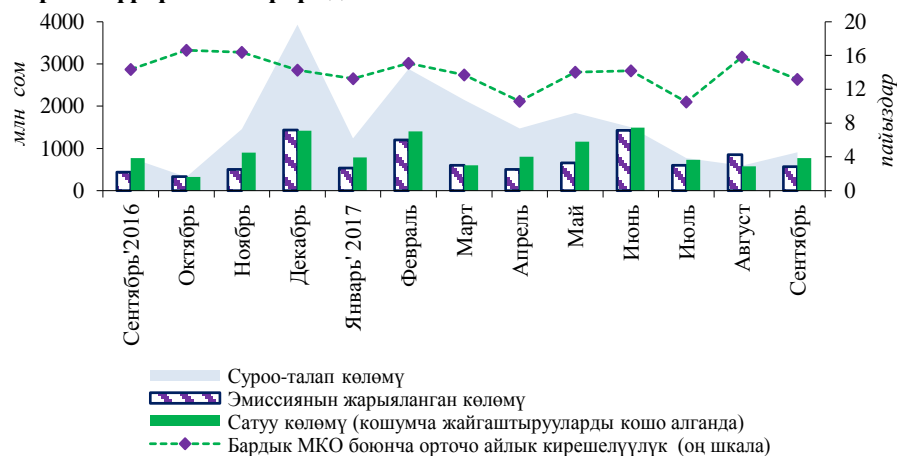
Кароого алынган мезгил ичинде МКО боюнча жалпы орточо айлык кирешелүүлүк көрсөткүчү 2,7 пайыздык пунктка төмөндөп, 13,2 пайызды түзгөн.

Отчеттук айдын жыйынтыгы боюнча жүгүртүүдөгү МКОлор көлөмү жыл башынан тартып 43,9 пайызга жогорулап, 19,7 млрд сом чегинде түптөлгөн. Мында, МКО ээлеринин түзүмүндө институционалдык инвесторлордун үлүшү 59,7 пайызга чейин (-3,3 п.п.) төмөндөгөндүгү, ал эми коммерциялык банктардын салыштырма салмагы, тескерисинче, 39,5 пайызга чейин (+3,1 п.п.) жогорулагандыгы белгиленип, юридикалык жак-резиденттердин салыштырма салмагы 0,8 пайыз (+0,1 п.п.) чегинде катталган.

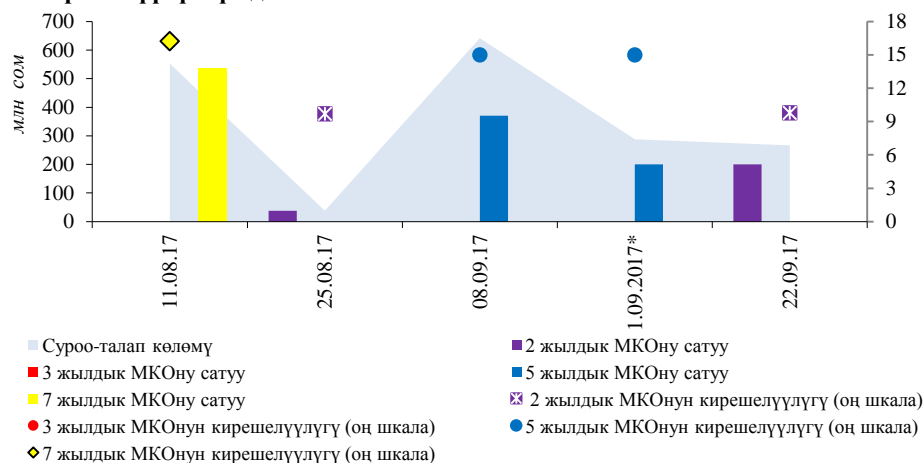
Ошентип, отчеттук айдын жыйынтыгы боюнча МКО биринчилик рыногунун концентрациялануу индекси 0,33 түзгөн, бул жогору концентрациялануу деңгээлин жана рынокто негизги үч инвестордун катышуусун тастыктайт.

Кароого алынган мезгил ичинде экинчилик рынокто МКО менен операциялар ишке ашырыган эмес.

1-график. МКОго карата суроо-талаптын, сунуштун жана кирешелүүлүк көлөмүнүн динамикасы



2-график. МКО боюнча суроо-талаптын, сатуунун жана кирешелүүлүктүн динамикасы



1-таблица. Номиналдык нарк боюнча МКОго ээлик кылуучулардын түзүмү

миң сом

Датасы	Бардыгы болуп	анын ичинде							
		Комм. банктар		Институт. инвесторлор		Резидент юридик. жактар		Резидент жеке жактар	
		Сумма	Салыш. салмак	Сумма	Салыш. салмак	Сумма	Салыш. салмак	Сумма	Салыш. салмак
01.10.2016	11 563 561,3	4 422 089,3	38,2	7 095 809,0	61,4	45 613,0	0,4	50,0	0,0
01.11.2016	11 646 061,3	4 537 941,4	39,0	7 062 456,9	60,6	45 613,0	0,4	50,0	0,0
01.12.2016	12 417 661,3	4 747 209,6	38,2	7 584 588,7	61,1	85 813,0	0,7	50,0	0,0
01.01.2017	13 698 111,3	4 983 163,1	36,4	8 629 085,2	63,0	85 813,0	0,6	50,0	0,0
01.02.2017	14 026 261,3	5 318 167,4	37,9	8 612 280,9	61,4	95 813,0	0,7	0,0	0,0
01.03.2017	15 086 261,3	5 968 583,8	39,6	9 021 864,5	59,8	95 813,0	0,6	0,0	0,0
01.04.2017	15 242 261,3	6 093 383,8	40,0	9 032 864,5	59,3	116 013,0	0,8	0,0	0,0
01.05.2017	16 042 261,3	6 658 175,0	41,5	9 271 073,3	57,8	113 013,0	0,7	0,0	0,0
01.06.2017	17 002 261,3	7 025 135,2	41,3	9 854 005,1	58,0	123 121,0	0,7	0,0	0,0
01.07.2017	17 492 261,3	7 036 419,6	40,2	10 332 720,7	59,1	123 121,0	0,7	0,0	0,0
01.08.2017	18 731 111,3	7 140 239,8	38,1	11 465 900,5	61,2	124 971,0	0,7	0,0	0,0
01.09.2017	19 307 011,3	7 444 739,8	38,6	11 721 900,5	60,7	140 371,0	0,7	0,0	0,0
01.10.2017	19 706 511,3	7 783 243,8	39,5	11 772 310,9	59,7	150 956,6	0,8	0,0	0,0