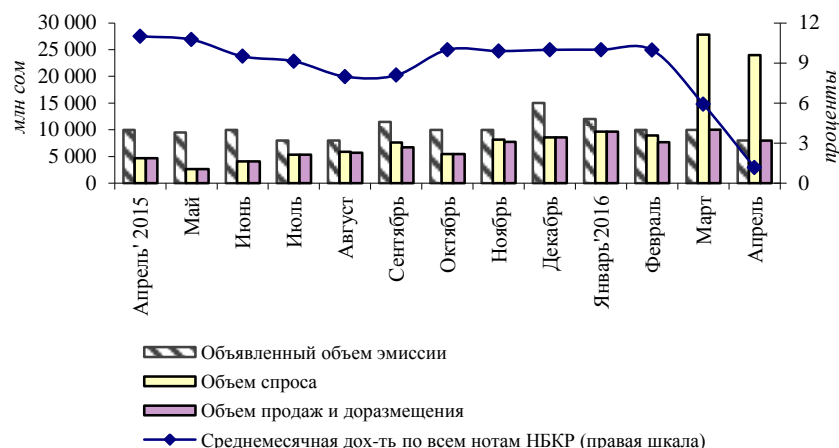


Ноты НБКР (апрель 2016 года)

График 1. Спрос и размещение нот НБКР



В рассматриваемом периоде Национальным банком Кыргызской Республики было проведено четыре аукциона, общий объем объявленной эмиссии, на которых, составил 8,0 млрд сомов, снизившись на 20,0 процента по сравнению с аналогичным показателем за предыдущий месяц.

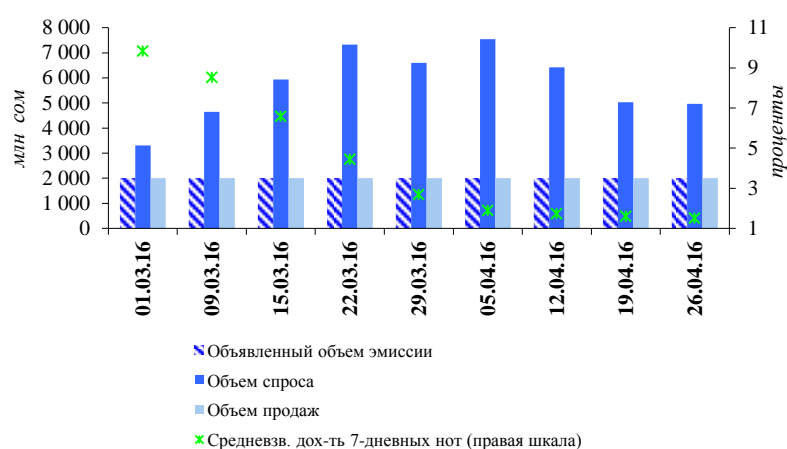
Среднеаукционный¹ объем спроса проведенных аукционов увеличился на 7,7 процента и составил 6,0 млрд сомов. В соответствии с проводимой Национальным банком Кыргызской Республики денежно-кредитной политикой, в рассматриваемом периоде объем продаж был представлен только 7-дневными нотами. Общая сумма продаж составила 8,0 млрд сомов (-20,0 процента).

На конец рассматриваемого периода объем нот в обращении составил 2,0 млрд сомов, снизившись с начала года на 6,2 процента. Держателями нот Национального банка являлись коммерческие банки с долей в 100,0 процента (+2,2 п.п.).

Таким образом, среднеаукционный объем продаж в рассматриваемом периоде составил 2,0 млрд сомов, как и месяцем ранее.

Средневзвешенная доходность нот НБКР в рассматриваемом периоде составила 1,2 процента (-4,7 процентных пункта).

График 2. Динамика спроса, продаж и доходности нот НБКР



¹ Данный показатель используется вместо общего объема спроса/предложения за месяц, так как количество аукционов за месяц является непостоянной величиной.

График 3. Динамика продаж нот НБКР

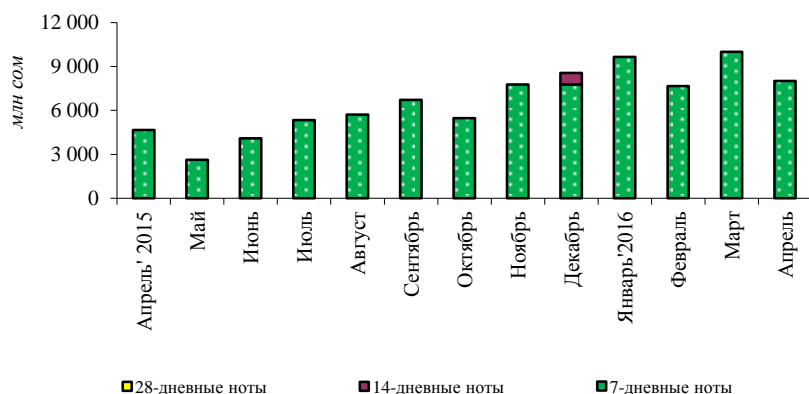


Таблица 1. Структура держателей нот НБКР по номинальной стоимости

млн сом

Дата	ВСЕГО	В том числе							
		Коммерческие банки		Юрид.лица - резиденты		Физ.лица - резиденты		Институциональные инвесторы	
		Сумма	Уд.вес	Сумма	Уд.вес	Сумма	Уд.вес	Сумма	Уд.вес
01.05.2015	811,5	737,0	90,8%	74,5	9,2%	0,0	0,0%	0,0	0,0%
01.06.2015	427,8	258,0	60,3%	152,0	35,5%	0,0	0,0%	17,8	4,2%
01.07.2015	777,5	695,5	89,5%	64,0	8,2%	0,0	0,0%	18,0	2,3%
01.08.2015	1 292,9	1 239,0	95,8%	53,3	4,1%	540,0	0,0%	0,0	0,0%
01.09.2015	558,0	518,0	92,8%	0,0	0,00%	0,0	0,0%	0,0	0,0%
01.10.2015	784,0	711,0	90,7%	73,0	9,3%	0,0	0,0%	0,0	0,0%
01.11.2015	2 017,2	1 919,0	95,1%	98,2	4,9%	0,0	0,0%	0,0	0,0%
01.12.2015	931,0	927,0	99,6%	4,0	0,4%	0,0	0,0%	0,0	0,0%
01.01.2016	2 131,5	2 081,0	97,6%	50,5	2,4%	0,0	0,0%	0,0	0,0%
01.02.2016	2 336,0	2 278,0	97,5%	58,0	2,5%	0,0	0,0%	0,0	0,0%
01.03.2016	2 000,0	2 000,0	100,0%	0,0	0,0%	0,0	0,0%	0,0	0,0%
01.04.2016	2 000,0	2 000,0	100,0%	0,0	0,0%	0,0	0,0%	0,0	0,0%
01.05.2016	2 000,0	1 999,9	100,0%	0,0	0,0%	0,0	0,0%	0,0	0,0%