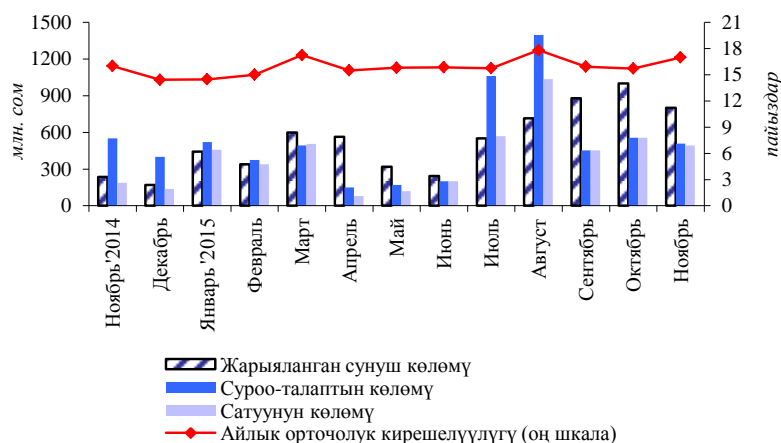


Мамлекеттик казына облигациялар рыногу (2015-жылдын ноябрь айы)

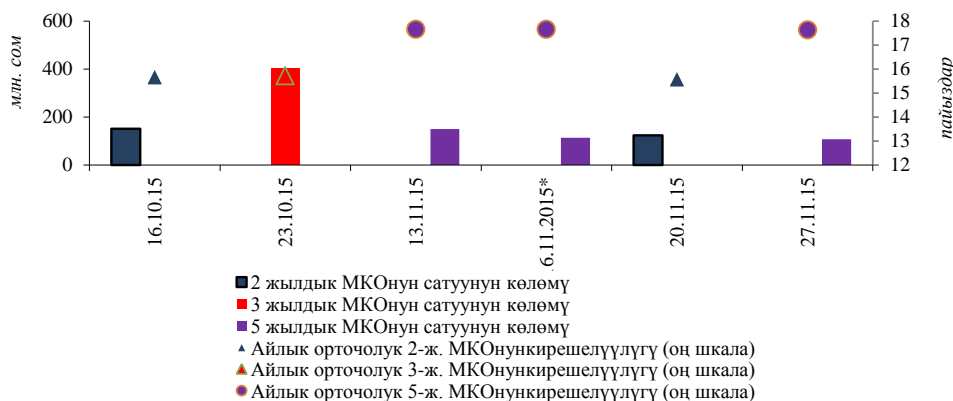
1-график. МКО сунушунун жана суроо-талабынын көлөмүнүн жана кирешелүүлүгүнүн динамикасы



Аукциондор боюнча МКОнун жарыяланган эмиссиясынын көлөмү өткөн айдын көрсөткүчүнө салыштырганда 5,0 пайызга төмөндөө менен 950,0 млн сомду түзгөн. Кароого алынып жаткан мезгил ичинде рыноктун катышуучулары тарабынан 123,3 млн сом (-18,6 пайыз) суммасына жүгүртүү мөөнөтүү 2 жылдык баалуу кагаздар жана 370,7 млн сом суммасына 5 жылдык баалуу кагаздар сатып алынган. Суроо-талап көлөмү ай ичинде 12,0 пайызга көбөйүү менен 622,3 млн сомду түзгөн.

Кароого алынып жаткан мезгил ичинде МКО боюнча орточо айлык кирешелүүлүктүн жалпы көрсөткүчү ай ичинде 1,3 пайыздык пунктка жогорулоо менен 17,0 пайыз өлчөмдө түптөлгөн.

2-график. МКО сунушунун жана суроо-талабынын көлөмүнүн жана кирешелүүлүгүнүн динамикасы



Жүгүртүүдөгү МКОнун көлөмү жыл башынан бери 9,8 млрд сомго чейин көбөйгөн (+37,3 пайыз). Мында, негизги ээлик кылуучулар – институционалдык инвесторлордун үлүшү 5,8 пайыздык пунктка (57,9 пайызга чейин) көбөйгөндүгү байкалган. Коммерциялык банктардын салыштырма салмагы, тескерисинче, 6,0 пайыздык пунктка төмөндөп, 41,8 пайыз өлчөмүндө түптөлгөн. Юридикалык жактар-резиденттердин салыштырма салмагы 0,3 пайызга чейин өскөн. (+0,2 пайыздык пункт).

Айдын жыйынтыктары боюнча МКОнун баштапкы рыногунун концентрациялануу индекси 0,35 түзгөн, бул концентрациялануунун жогорку деңгээлин көрсөтүп турат жана рынокто бирдей үлүштөгү үч инвестордун катышуусуна ылайык келет.

Кароого алынып жаткан мезгил ичинде экинчилик рынокто МКО менен операциялар жүргүзүлгөн эмес.

1-таблица. МКО кармоочулардын коминалдык нарк боюнча түзүмү

миң.сом

Датасы	Бардыгы болуп	анын ичинде									
		Комм. банктар		Институт. инвестор		Резидент юридик. жактар		Резидент эмес юридик. жактар		Резидент жеке жактар	
		Сумма	Салыш. салмак	Сумма	Салыш. салмак	Сумма	Салыш. салмак	Сумма	Салыш. салмак	Сумма	Салыш. салмак
01.12.2014	7 218 400,0	3 390 223,4	47,0	3 821 476,6	52,9	6 700,0	0,1	0	0,0	0	0,0
01.01.2015	7 156 300,0	3 420 223,4	47,8	3 729 376,6	52,1	6 700,0	0,1	0	0,0	0	0,0
01.02.2015	7 493 150,0	3 523 928,0	47,0	3 902 472,0	52,1	6 700,0	0,1	60 000	0,8	50	0,0
01.03.2015	7 717 100,0	3 601 628,0	46,7	4 108 772,0	53,2	6 700,0	0,1	0	0,0	0	0,0
01.04.2015	8 103 650,0	3 706 678,3	45,7	4 390 221,7	54,2	6 700,0	0,1	0	0,0	50	0,0
01.05.2015	8 009 150,0	3 612 178,3	45,1	4 390 221,7	54,8	6 700,0	0,1	0	0,0	50	0,0
01.06.2015	7 977 150,0	3 475 792,3	43,6	4 494 607,7	56,3	6 700,0	0,1	0	0,0	50	0,0
01.07.2015	7 672 150,0	3 435 898,4	44,8	4 229 501,6	55,1	6 700,0	0,1	0	0,0	50	0,0
01.08.2015	8 126 150,0	3 685 898,4	45,4	4 433 501,6	54,6	6 700,0	0,1	0	0,0	50	0,0
01.09.2015	8 663 450,0	3 928 015	45,3	4 723 685	54,5	11 700	0,1	0	0,0	50	0,0
01.10.2015	9 083 650,0	3 926 018	43,2	5 145 882	56,6	11 700	0,1	0	0,0	50	0,0
01.11.2015	9 472 140,0	4 062 208,9	42,9	5 399 681,1	57,0	10 200,0	0,1	0	0,0	50	0,0
01.12.2015	9 824 161,3	4 110 364,2	41,8	5 685 381,1	57,9	28 366,0	0,3	0	0,0	50	0,0