



КЫРГЫЗ БАНКЫ

Кыргызская Республика, г. Бишкек, пр. Чуй, 168

E-mail: mail@nbkr.kg

www.nbkr.kg

Пресс-релиз

Национальный банк Кыргызской Республики повысил учетную ставку до 10,0 процента

Правление Национального банка Кыргызской Республики 28 февраля 2022 года приняло решение повысить учетную ставку (ключевую ставку) на 150 базисных пунктов до 10,0 процента. Решение вступает в силу с 1 марта 2022 года.

Экономика Кыргызской Республики продолжает восстановление после кризиса, связанного с распространением COVID-19. Сохранение неблагоприятной эпидемиологической ситуации вместе с ростом геополитических рисков в мире являются преобладающими факторами негативного влияния внешней среды на экономические процессы внутри страны, в том числе на динамику потребительских цен.

В Кыргызской Республике динамика цен остается под влиянием глобального повышения цен на продовольствие и горюче-смазочные материалы. В феврале (на 18 число) 2022 года инфляция в годовом выражении составила 10,6 процента, с начала года цены выросли на 1,5 процента.

При этом перспективы динамики цен в стране во многом зависят от условий торговли со странами-основными торговыми партнерами, прежде всего – Россией и Казахстаном. Учитывая общее влияние геополитических рисков на все страны нашего региона, условия торговли Кыргызской Республики не претерпели значительных изменений. Вместе с тем, высокая неопределенность на мировых финансовых рынках, сложившаяся на фоне нарастающих геополитических рисков, формирует дополнительное инфляционное давление в стране.

Цикл ужесточения денежно-кредитных условий продолжается на фоне предпринимаемых Национальным банком мер по сдерживанию монетарной составляющей инфляции и минимизации внешнеэкономических потрясений. Вместе с тем ситуация на денежном рынке остается стабильной. Краткосрочные ставки на межбанковском рынке растут и формируются в пределах установленного Национальным банком процентного коридора.

Основные показатели деятельности финансово-кредитных организаций свидетельствуют о достаточном запасе прочности, что позволяет сохранить устойчивость финансово-банковской системы. При этом банковская система располагает достаточным объемом ликвидности в национальной валюте.

В текущих реалиях интегрированность экономики Кыргызской Республики в глобальную экономику несет в себе риски влияния внешних шоков на возвращение к устойчивому экономическому развитию нашей страны. В этих условиях денежно-

кредитная политика Национального банка будет проводиться прежде всего для поддержания ценовой стабильности. Целевым ориентиром монетарной политики на 2022 год является удержание среднего уровня инфляции в пределах 12 процентов.

Национальный банк Кыргызской Республики готов задействовать все инструменты денежно-кредитной политики и необходимые ресурсы для минимизации внешнеэкономических потрясений, сдерживания монетарных рисков инфляции и обеспечения стабильности банковской системы.

Принимая во внимание предпосылки развития внешней среды и внутренние экономические условия, Национальный банк принял решение повысить размер учетной ставки до 10,0 процента. При необходимости Национальный банк внесет дополнительные корректировки в проводимую монетарную политику.

Национальный банк на постоянной основе оценивает внешние и внутренние факторы воздействия на инфляцию и, в зависимости от экономической ситуации, будет предпринимать соответствующие денежно-кредитные меры.

Информационная справка:

Следующее заседание Правления Национального банка Кыргызской Республики по вопросу о размере учетной ставки состоится 25 апреля 2022 года.

В зависимости от ситуации Национальный банк Кыргызской Республики проведет внеплановое заседание по вопросу о размере ключевой ставки.

График 1. Общая инфляция в Кыргызской Республике

(%, месяц к соответствующему месяцу предыдущего года)

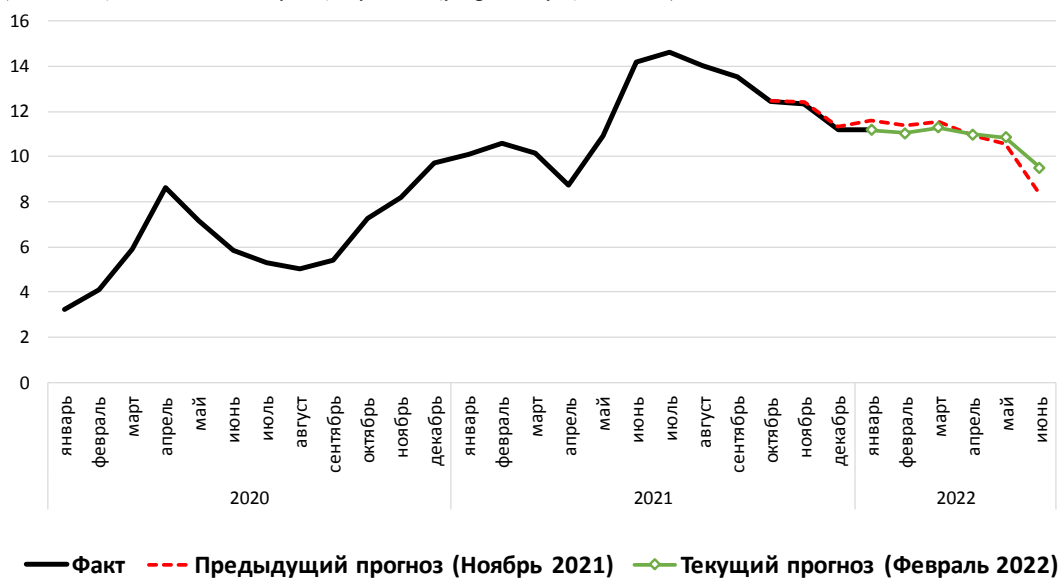
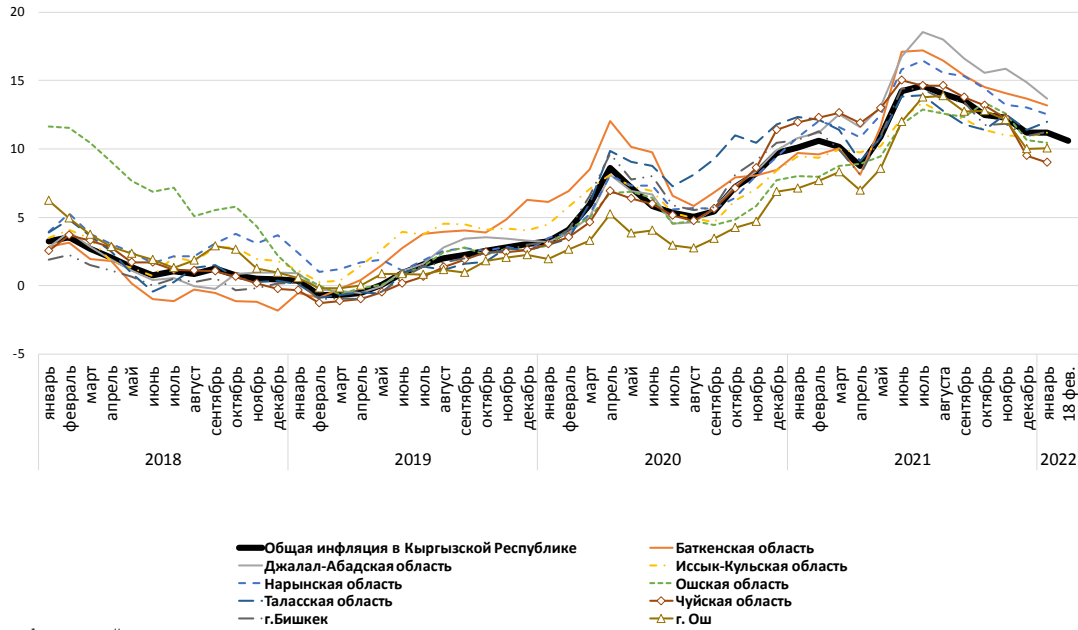


График 2. Инфляция в Кыргызской Республике по регионам

(%, месяц к соответствующему месяцу предыдущего года)



*на основе данных Национального статистического комитета

График 3. Учетная ставка Национального банка Кыргызской Республики

(проценты)

